



# CATÁLOGO PEÇAS DE REPOSIÇÃO

*Spare Parts Catalogue*

**DAF**

2024

A Cipec iniciou suas atividades em 1983 na cidade de São Caetano como um pequeno distribuidor e fabricante de peças de reposição para caminhões e ônibus. Trabalhando com empenho e seriedade, a Cipec rapidamente ampliou seu leque de produtos de distribuição, alcançando logo em seguida o status de referência nacional no mercado de reposição da linha Scania.

Em 1999, devido ao ritmo crescente dos negócios, a estrutura da Cipec já não comportava a demanda, levando a empresa a transferir suas atividades para uma área de 20.000 m<sup>2</sup> em Indaiatuba, localizada estrategicamente no interior paulista. Nesse novo local, a empresa investiu fortemente na parte fabril e agregou as linhas Volvo, VW, MWM, Cummins e Iveco.

Com amplo espaço fabril e novos nichos de mercado se abrindo, em 2003 a Cipec inovou mais uma vez, implantando uma completa linha de servos de embreagem, válvulas e reparos de freios para linha pesada. Surgiu então a NTI, uma marca Cipec que em pouco tempo ficaria conhecida no mercado, oferecendo um produto competitivo e altamente confiável.

Atualmente, a Cipec conta com mais de 170 colaboradores e comercializa mais de 22.000 itens a partir de sua unidade fabril localizada em Indaiatuba, ampliando ainda mais sua capacidade de produção e expedindo mais de 30 toneladas de produtos por dia para mais de 50 países em todo o mundo.

Cipec began its activities in 1983 in the city of São Caetano as a small distributor and manufacturer of spare parts for trucks and buses. Working with dedication and seriousness, Cipec quickly expanded its range of distribution products and soon achieved national reference status in the replacement market for the Scania line.

By 1999, its structure could no longer accommodate the growing pace of business, prompting Cipec to transfer its operations to a 20,000 m<sup>2</sup> area in Indaiatuba, strategically located in the interior of São Paulo. Strong investments were made in the manufacturing sector, and the Volvo, VW, MWM, Cummins, and Iveco lines were added.

With ample manufacturing space and new market niches emerging, Cipec innovated once again in 2003, introducing a complete line of clutch servos, valves, and brake repair kits for heavy-duty applications. Thus, NTI was born, a Cipec brand that quickly became known in the market, offering competitive and highly reliable products.

Today, Cipec employs over 170 employees and sells over 22,000 items from its manufacturing facility located in Indaiatuba, further increasing its production capacity and shipping over 30 tons of products per day to more than 50 countries worldwide.

La Cipec inició sus actividades en 1983 en la ciudad de São Caetano como un pequeño distribuidor y fabricante de repuestos para camiones y autobuses. Trabajando con dedicación y seriedad, Cipec amplió rápidamente su gama de productos de distribución y pronto alcanzó el estatus de referencia nacional en el mercado de repuestos para la línea Scania.

Para 1999, su estructura ya no podía soportar el creciente ritmo de negocios, lo que llevó a Cipec a trasladar sus operaciones a una área de 20,000 m<sup>2</sup> en Indaiatuba, estratégicamente ubicada en el interior de São Paulo. Se realizaron fuertes inversiones en el sector manufacturero y se añadieron las líneas Volvo, VW, MWM, Cummins y Iveco.

Con un amplio espacio de fabricación y nuevos nichos de mercado emergentes, Cipec innovó una vez más en 2003, introduciendo una línea completa de servos de embrague, válvulas y reparaciones de frenos para aplicaciones de servicio pesado. Así nació NTI, una marca de Cipec que rápidamente se hizo conocida en el mercado, ofreciendo productos competitivos y altamente confiables.

Hoy en día, Cipec emplea a más de 170 trabajadores y vende más de 22,000 artículos desde su planta de fabricación ubicada en Indaiatuba, aumentando aún más su capacidad de producción y enviando más de 30 toneladas de productos al día a más de 50 países en todo el mundo.



DAF	3
ANEL DE PRESSAO	3
APARA-BARRO	3
BOMBA MANUAL	3
CALCO	3
MANCAL DE EMBREAGEM	4
MANGUEIRA SILICONE	4
REPARO MANGA DE EIXO	4
SENSOR	4
SERVO EMBREAGEM	5
CONTATOS	6
ÍNDICE POR CÓDIGO	7

DAF	3
PRESSURE RING	3
FENDER	3
HAND PUMP	3
SHIM	3
CLUTCH BEARING	4
SILICON HOSE	4
KING PIN REPAIR KIT	4
SENSOR	4
CLUTCH SERVO	5
CONTACTS	6
INDEX BY CODE	7

## 1.01 ANEL DE PRESSAO PRESSURE RING

**394809** LOWER PRESSURE RING  
ANEL PRESSAO INFERIOR DAF  
026535



**556110** PRESSURE UPPER RING  
ANEL PRESSAO SUPERIOR DAF  
026534



## 1.02 APARA-BARRO FENDER

**1369469** MUD FLAP REAR 685X265  
APARA-BARRO TRAS. 685 X 265 DAF XF 105  
027004



**1369469 D** MUD FLAP FRONT 625X370  
APARA-BARRO DIANT. 625 X 370 DAF XF 105  
027005



## 1.03 BOMBA MANUAL HAND PUMP

**248559** MANUAL PUMP  
BOMBA MANUAL  
025147



## 1.04 CALCO SHIM

**394508** KING PIN WASHER DAF  
CALCO DAF  
026536



### 1.05 MANCAL DE EMBREAGEM

#### CLUTCH BEARING

#### 1912687 CLUTCH BEARING VM

MANCAL EMBREAGEM VW

024746  
2126596



### 1.06 MANGUEIRA SILICONE

#### SILICON HOSE

#### 1600366 INTER COOLER SILICONE

MANGUEIRA INTERC. CF85/XF95/105 DAF

026895



#### 1600366 P INTER COOLER SILICONE

MANGUEIRA INTERC. CF85/XF95/105 DAF

027081



### 1.07 REPARO MANGA DE EIXO

#### KING PIN REPAIR KIT

#### 681706 KING PIN REP.KIT FOR DAF

REPARO MANGA EIXO DAF

026544



XF TODOS FREIO A TAMBOR / CF TODOS  
FREIO A TAMBOR /

### 1.08 SENSOR

#### SENSOR

#### 2020259 AIR PRESSURE SENSOR

SENSOR PRESSAO AR

026057



## 1.09 SERVO EMBREAGEM CLUTCH SERVO

**1443521** CLUTCH SERVO 80MM DAF/  
SERVO EMBR. 80MM DAF/IVECO/RENAULT  
026401



CF75 /

**1506462** CLUTCH SERVO DAF  
SERVO EMBR. DAF/MAN  
026402



**628277AM** CLUTCH SERVO DAF/IVECO/  
SERVO EMBR. 80MM DAF/IVECO/RENAULT  
026022



CF75

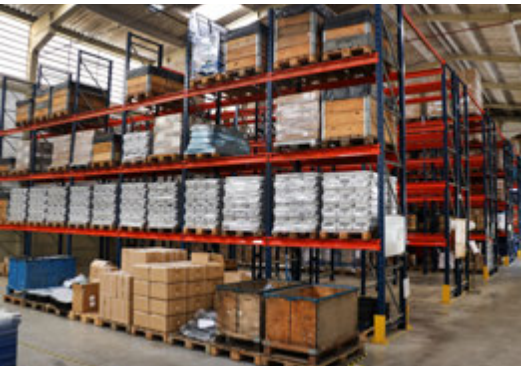
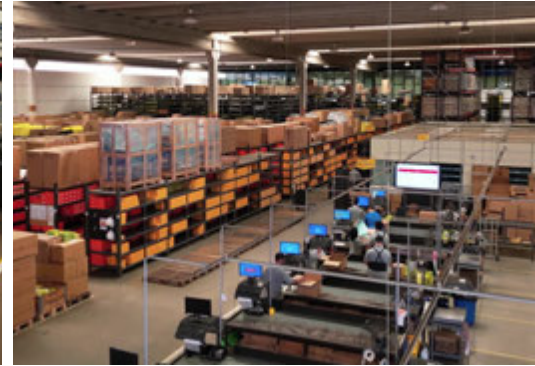
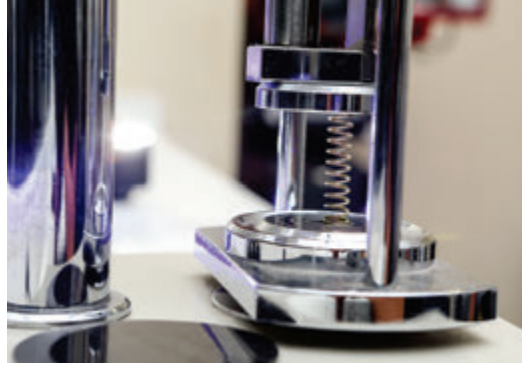
**9700512170** CLUTCH SERVO DAF/MAN  
SERVO EMBR. DAF/MAN  
026026



XF

**Vendas / Sales:** vendas@cipec.com.br  
**Geral / General:** cipec@cipec.com.br  
**Televendas / Phone:** +55 19 3834-9822  
**Fax / Fax:** 0800.707.9822  
**www.cipec.com.br**







[www.cipec.com.br](http://www.cipec.com.br)

EMPRESA CERTIFICADA  
CERTIFIED COMPANY ISO 9001:2015

## Conheça toda nossa Linha de Produtos

- Scania
- Volvo
- Iveco
- VW
- Mercedes
- Freios



GRUPOCIPEC