



CATÁLOGO REPAROS PARA FREIO **PNEUMÁTICOS ELETRÔNICOS**

Wabco | Knorr | Diversos

www.ntifreios.com.br

EMPRESA CERTIFICADA
CERTIFIED COMPANY ISO 9001:2015

A NTI Freios, uma empresa do grupo Cipec, iniciou suas atividades em 1994 na cidade de São Paulo, com os primeiros desenvolvimentos de reparos, alguns cilindros de freios, válvulas, entre outros itens para reposição da linha de freio a ar para caminhões e ônibus.

Trabalhando com empenho e seriedade, a NTI rapidamente ampliou seu leque de produtos e fabricação de novos itens.

Em 2004 sua estrutura já não comportava o ritmo crescente dos negócios e a NTI transferiu suas atividades para Indaiatuba à 100 km de São Paulo, localizada estrategicamente no interior paulista.

Visando o crescente e promissor mercado de reparos de freios, a NTI investiu pesado em tecnologia e inovação, despontando hoje como um dos maiores e mais importantes fabricantes do Brasil no seu segmento.

Produzindo com padrão de qualidade mundial e exportando para mais de 50 países, seus reparos e componentes de freios são 100% testados durante a fabricação, resultando em produtos que superam as expectativas de funcionamento e quilometragem, mesmo sob os critérios mais exigentes.

NTI Freios, a company of the Cipec group, started its activities in 1994 in the city of São Paulo, with the first developments of repairs, some brake cylinders, valves, among other items for replacement of the air brake line for trucks and buses .

Working with commitment and seriousness, NTI quickly expanded its range of products and manufacturing new items.

In 2004, its structure no longer contained the growing pace of business, and NTI transferred its activities to Indaiatuba, 100 km from São Paulo, located strategically in the interior of São Paulo.

Aiming at the growing and promising brake repair market, NTI invested heavily in technology and innovation, emerging today as one of the largest and most important manufacturers in Brazil in its segment.

Produced with world-class standards and exporting to more than 50 countries, its repairs and brake components are 100% tested during manufacturing, resulting in products that exceed operating and mileage expectations, even under the most demanding criteria.

NTI Frenos, una empresa del grupo Cipec, inició sus actividades en 1994 en la ciudad de São Paulo, con los primeros desarrollos de reparaciones, algunos cilindros de frenos, válvulas, entre otros ítems para reposición de la línea de freno a aire para camiones y autobuses .

Trabajando con empeño y seriedad, NTI rápidamente amplió su gama de productos y la fabricación de nuevos elementos.

Em 2004 sua estrutura já não comportava o ritmo crescente dos negócios e a NTI transferiu suas atividades para Indaiatuba à 100 km de São Paulo, localizada estrategicamente no interior paulista.

Visando o crescente e promissor mercado de reparos de freios, a NTI investiu pesado em tecnologia e inovação, despontando hoje como um dos maiores e mais importantes fabricantes do Brasil no seu segmento.

Produzindo com padrão de qualidade mundial e exportando para mais de 50 países, seus reparos e componentes de freios são 100% testados durante a fabricação, resultando em produtos que superam as expectativas de funcionamento e quilometragem, mesmo sob os critérios mais exigentes.



ÍNDICE POR TIPO DE PEÇAS



WABCO	03
COMPRESSORES	03
SERVOS	04
VALVULAS	06
KNORR	13
FILTROS	13
SERVOS	14
VALVULAS	16
DIVERSOS	19
SERVOS	19
VALVULAS	20
CONTATOS	24
ÍNDICE POR CÓDIGO PRIMÁRIO	25
ÍNDICE POR CÓDIGO NTI	28





PART TYPES INDEX

WABCO	03
COMPRESSOR	03
CLUTCH SERVO	04
VALVES	06
KNORR	13
FILTER	13
CLUTCH SERVO	14
VALVES	16
DIVERSOS	19
CLUTCH SERVO	19
VALVES	20
CONTACTS	24
PRIMARY INDEX CODE	25
NTI INDEX CODE	28



COMPRESSORES

COMPRESSOR

WABCO: 9125109352

REP. CABEC.COMPR. 2 CIL.

COMPRESSOR 2 CLY HEAD REP. KIT

NTI: 025454



COMPRESSOR AR
AIR COMPRESSOR KNORR TYPE

MERCEDES | AXOR TODOS

SERVOS

CLUTCH SERVO

WABCO: 9700510010

SERVO EMBR. MOD. ELETRONICO =ACTROS=

CLUTCH SERVO =ACTROS=

NTI: 019441
 MERCEDES: 0002500562
 NTI: 022551
 WABCO: 9701500010



DIVERSOS | MERCEDES | ACTROS 2546 | ACTROS 2646 | ACTROS 2655 | ACTROS 4844

WABCO: 9700510010 CN

REP. SERVO EMBR. ACTROS

REPAIR KIT CLUTCH SERVO ACTROS

NTI: 023811
 MERCEDES: 0002500562 R
 NTI: 018675 / 022910
 WABCO: 9701500010 R



MERCEDES | ACTROS 2546 | ACTROS 2646 | ACTROS 2655 | ACTROS 4844

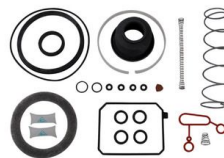
SERVO EMBR. MOD. ELETRONICO =
 ACTROS=
 CLUTCH SERVO =ACTROS=

WABCO: 9700510010 P

REP. SERVO EMBR. ACTROS =PARCIAL=

REPAIR KIT CLUTCH SERVO ACTROS PARTIAL

NTI: 019350
 MERCEDES: 0002500562 P
 NTI: 022911
 WABCO: 9701500010 P / 9701509232 P



MERCEDES | ACTROS 2546 | ACTROS 2646 | ACTROS 2655 | ACTROS 4844

SERVO EMBR. MOD. ELETRONICO =
 ACTROS=
 CLUTCH SERVO =ACTROS=

SERVOS

CLUTCH SERVO

WABCO: 9700518230 R

REP. SERVO EMBR/S JUNTA DA TAMPA (WABCO)

CLUTCH SERVO REP. KIT W/O COVER GASKET (WABCO)

NTI: 025662

imagem indisponível



SERVO EMBR. =MODELO WABCO=
SERVO EMBR. =MODELO WABCO=

VOLVO | FH12 | FH16 | FM12 | NH12

WABCO: 4411005392

SENSOR SERVO EMBR. WABCO 1938/1944/2638/AXOR2036

SENSOR CLUTCH SERVO WABCO 1938

NTI: 018154



SERVO EMBR. =LONGO=
CLUTCH SERVO (LONG)

MERCEDES | 1938S | 1944S | 2638B | 2638S | ATEGO1729 | ATEGO2429 | ATRON 2729 |
AXOR1933 | AXOR2036 | AXOR2041 | AXOR2533 | AXOR2536 | AXOR2541 | AXOR2544 |
AXOR2641 | AXOR2644 | AXOR2831 | AXOR3341 | AXOR3344 | AXOR4141 | AXOR4144 |
0500 RSD

VALVULAS

VALVES

WABCO: 9730111504

GUIA VALVULA RELE MODERNA

VALVE GUIDE RELAY NEW TYPE FOR WABCO SYTEM

NTI: 025022



VALV. RELE (ROSCAS 3-M22 E 1-M16)
RELAY VALVE THREAD M22 X M16

MERCEDES | 1214 | 1214K | 1218 | 1414 | 1414K | 1418 | 1418K | 1420 | 1714 | 1714K | 1715 | 1718 | 1718K | 1721 | 1721S | L1113 | L1114 | L1214 | L1218 | L1313 | L1314 | L1316 | L1317 | L1318 | L1414 | L1418 | L1418 E | L1513 | L1514 | L1516 | L1517 | L1518 | L1519 | L1520 | L1618 | L1620 | L1621 | L2013 | L2014 | L2213 | L2214 | L2216 | L2217 | L2218 | L2219 | L2220 | L2314 | L2318 | L2325 | L2414 | L2418 | L2425 | L2635 | LA1313 | LA1314 | LA1418 | LA2425 | LAK1313 | LAK1314 | LAK1418 | LB2213 | LB2214 | LB2216 | LB2217 | LB2219 | LB2220 | LB2318 | LB2325 | LG1819 | LK1113 | LK1114 | LK1214 | LK1313 | LK1314 | LK1316 | LK1317 | LK1318 | LK1414 | LK1418 | LK1513 | LK1514 | LK1516 | LK1517 | LK1518 | LK1519 | LK1520 | LK1618 | LK1621 | LK2213 | LK2214 | LK2216 | LK2217 | LK2218 | LK2219

WABCO: 30018

PISTAO REG. APS I WABCO

APS I. PISTON REGULATOR WABCO TYPE

NTI: 024827

NTI: 025043



SECADOR AR COMPLETO P.G.R.T. S/
PLACA ELETRONICA
AIR DRYER COMPLETE P.G.R.T.

SCANIA | F/K/N ONIBUS | P.G.R.

WABCO: 9325100154

PLACA VALV. SECADOR AR APS I

PLACA VALV. SECADOR AR APS I

NTI: 024826



SECADOR AR COMPLETO P.G.R.T. S/
PLACA ELETRONICA
AIR DRYER COMPLETE P.G.R.T.

SCANIA | 114 | 124 | 164 | 94 | F/K/N ONIBUS | F94 | K114 | K124 | K94 | P.G.R.

VALVULAS

VALVES

WABCO: 4213511550 X

REP. CILINDRO 2 POSICOES

2 POSITION CLY REPAIR KIT

NTI: 024814



CILINDRO 2 POSICOES
CILINDRO 2 POSICOES

MERCEDES | ACTROS

WABCO: 4213509312

REP. CILINDRO 3 POSICOES C/RETENTOR

SHIFTING CYLINDER SENSOR REPAIR KIT W/ WABCO SEAL

NTI: 024810
NTI: 024874



CILINDRO 3 POSICOES
SLAVE CYLINDER

MERCEDES | ACTROS | AXOR

WABCO: 9750090010 X

REP. LIMITADORA C/SENSOR

PRESSURE LIMIT CONTROL VALVE REP. KIT W/SENSOR

NTI: 025051
NTI: 025370



VALV. LIMIT. PRESSAO C/
CONTROLE ELETRICO
PRESSURE CONTROL VALVE W/
ELECTRIC CONTROL

MERCEDES | ACCELO1016 | ACCELO815

VALVULAS

VALVES

WABCO: 4213500860

REP. PISTAO BOBINA CILINDRO 3 POSICOES

SHIFT CYLINDER REPAIR KIT W/ PISTON AND COIL.

NTI: 024602



CILINDRO 3 POSICOES
SLAVE CYLINDER

MERCEDES | ACTROS TODOS

WABCO: 4213509302

REP. SOLENOIDE CILINDRO 3 POSICOES

3 POSITION SOLENOID REP. KIT

NTI: 024811
NTI: 024873



CILINDRO 3 POSICOES
SLAVE CYLINDER

MERCEDES | ACTROS | AXOR

WABCO: 4213509272

REP. SOLENOIDE CILINDRO 3 POSICOES

SHIFT CYLINDER SOLENOID REPAIR KIT

NTI: 024601



CILINDRO 3 POSICOES
SLAVE CYLINDER

MERCEDES | ACTROS TODOS

VALVULAS

VALVES

WABCO: 4213659482

REP. TAMPA AMT

AMT COVER REP. KIT

NTI: 024812
 NTI: 024875
 WABCO: 4213659202

imagem indisponível



TAMPA I-SHIFT AMT
 TAMPA I-SHIFT AMT

VOLVO | B13R | FH12 | FH13 | FM12 | FM13

WABCO: 4213510700

REP. VALV. ACION. CANECO C/SOLENOIDE

SHIFTING CYLINDER REPAIR KIT W/ SOLENOID

NTI: 024603
 NTI: 024706
 WABCO: 4724000700



VALVULA ACIONADORA CANECO
 VALVULA ACIONADORA CANECO

MERCEDES | MBB COM CAMBIO AUT.POWERSHIFT

WABCO: 4802040020 X

REP. VALV. DISTRIB. EBS

EBS DISTRIBUTION VALVE REPAIR KIT

NTI: 024612
 NTI: 024613 / 024614



VALVULA DISTRIBUIDORA EBS
 EBS MODULATOR VALVE

MERCEDES | ACTROS TODOS | AXOR TODOS

VALVULAS

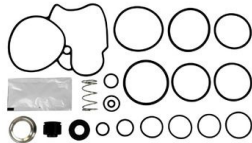
VALVES

WABCO: 4802040020 XP

REP. VALV. DISTRIB. EBS =PARCIAL=

PARTIAL REPAIR KIT EBS DISTRIBUTION VALVE

NTI: 024615
NTI: 024616 / 024617



VALVULA DISTRIBUIDORA EBS
EBS MODULATOR VALVE

MERCEDES | ACTROS TODOS | AXOR TODOS

WABCO: 4721950050 R

REP. VALV. MODULADORA ABS (24.V)

ABS MODULATOR VALVE REPAIR KIT (24V)

NTI: 024609
WABCO: 4721950022 R / 4721950040 R



VALV. MODULADORA ABS =24V=
MODULATING VALVE 24V ABS

MERCEDES | 1938S | L1418 | LS1935 | LS1938 | LS1941 | O-500 ARTICULADO | O371 RSD | O400 RSD | SCANIA | 114 | 124 | 164 | 94 | K114 | K124 | K94 | P.G.R. | VOLVO | B12M | B7R | B9R | FH13 | FM13 | NH13 | VW | 16.210 | 16.220 | 35.300

WABCO: 4801050060 X

REP. VALV. MODULADORA ABS =COMPLETO=

VALVE EBS MODULATOR COMPLETE REPAIR KIT

NTI: 024626
WABCO: 4801050070 X



VALVULA MODULADORA ABS
ABS VALVE MODULATOR

MERCEDES | ACTROS TODOS

VALVULAS

VALVES

WABCO: 4801050060 P

REP. VALV. MODULADORA ABS =PARCIAL=

VALVE EBS MODULATOR PARTIAL REPAIR KIT

NTI: 024627
WABCO: 4801050070 P



VALVULA MODULADORA ABS
ABS VALVE MODULATOR

MERCEDES | ACTROS TODOS

WABCO: 4728909202

REP. VALV. SUSP. ATIVA (ECAS SIMPLES)

ECAS VALVE SUSPENSION(SIMPLE) REPAIR KIT

NTI: 024628
NTI: 024642
SCANIA: 1889796 R



VALV. SOLEN. ECAS 24W 1 SAIDA
ECAS VALVE SOLENOID

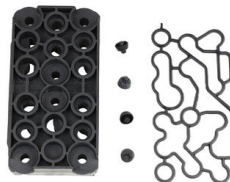
SCANIA | F/K/N ONIBUS | P.G.R. | P.G.R.S.

WABCO: 9325109592

REPARO SUPERIOR APS I

UPPER APS I REP.KIT

NTI: 025113
NTI: 025377



SECADOR AR COMPLETO P.G.R.T. S/
PLACA ELETRONICA
AIR DRYER COMPLETE P.G.R.T.

SCANIA | 114 | 124 | 164 | 94 | F/K/N ONIBUS | F94 | K114 | K124 | K94 | P.G.R.

VALVULAS

VALVES

WABCO: 9347056504

TAMPA 6 VIAS WABCO

COVER 6 CIRCUITS VALVE WABCO

NTI: 015992



MERCEDES | 1214K | 1215C | 1218R | 1418 | 1418EL | 1720 | 1720K | 1723 | 1723S | 2423B |
 2423K | L1218 | L1418 R | L1620 | L1620R | L1622 | LK1418 | LK1620 APOS 96 | LS1632 (A
 PARTIR 99) | OF1620 PLUS APOS 97 | OF1721 | OH1421 L | OH1621 L | OH1628 L

VALV. PROT. 6 VIAS
 6 CIRCUITS VALVE

FILTROS

FILTER

KNORR: K096837K50

FILTRO SECADOR EAC (APM)

DRYER FILTER EAC (APM)

NTI: 024820

NTI: 024821

VOLVO: 22223804 V / 23260134 V



VOLVO | FH | FH12 | FM | FM12

VALVULA SECADORA AR APM
APU AIR DRYER VALVE

SERVOS

CLUTCH SERVO

KNORR: 42568691

SERVO EMBREAGEM =STRALIS=

CLUTCH SERVO IVECO STRALIS

NTI: 024573
NTI: 024720 / 024880



DIVERSOS | IVECO | NOVO STRALIS | NOVO TRAKKER | MAN | TGA | TGM

KNORR: K013727 P

REP. SERVO EMBR. AUTOM. C/BOBINA =PARCIAL=

CLUTCH SERVO PARTIAL REP.KIT FOR AUTOMATIC

NTI: 024643
NTI: 024644



IVECO | NOVO STRALIS | NOVO TRAKKER | MAN | TGA | TGM

SERVO EMBREAGEM =STRALIS=
CLUTCH SERVO IVECO STRALIS

KNORR: K013727

REP. SERVO EMBR. AUTOMATICO

CLUTCH SERVO REP. KIT FOR AUTOMATIC GEARBOX IVECO

NTI: 024551
NTI: 024552



IVECO | NOVO STRALIS | NOVO TRAKKER | MAN | TGA | TGM

SERVO EMBREAGEM =STRALIS=
CLUTCH SERVO IVECO STRALIS

SERVOS

CLUTCH SERVO

KNORR: 42536490 R

REP.SERVO EMBR. AUTOM.

CLUTCH SERVO AUTOMATIC REP.KIT

NTI: 023058



IVECO | NOVO STRALIS | NOVO TRAKKER

SERVO EMBREAGEM =STRALIS=
CLUTCH SERVO IVECO STRALIS

VALVULAS

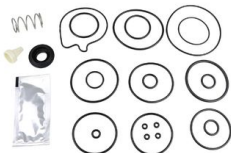
VALVES

KNORR: K000917 X

REP. DISTRIBUIDORA KNORR

REPAIR KIT FOR DISTRIBUTION VALVE KNORR TYPE

NTI: 025052
NTI: 024718



VALVULA MODULADORA EBS
EBS VALVE MODULATOR

SCANIA | P.G.R. | VOLVO | FH | FM

KNORR: K0486203025 X

REP. VALV. EBS (SIMPLES)

REPAIR KIT SINGLE EBS VALVE

NTI: 024620
NTI: 024621
SCANIA: 1423910 X



VALVULA EBS SIMPLES
EBS MODULATOR

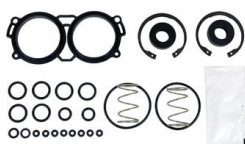
SCANIA | 114 | 124 | 164 | 94

KNORR: K020023 X

REP. VALV. MODUL. TRAS. DUPLA EBS =COMPL.=

REPAIR KIT EBS MODULATOR VALVE DOUBLE

NTI: 024622
KNORR: K020022 X
NTI: 024623



VALVULA MODULADORA TRAS.EBS
DUPLA
EBS MODULATOR VALVE DOUBLE

VOLVO | B12B | B12M | B12R | B7R | B9L | B9R | B9S | FH12 | FH16 | FM12

VALVULAS
VALVES
KNORR: K020023 P

REP. VALV. MODUL. TRAS. DUPLA EBS =PARCIAL=

PARTIAL REPAIR KIT FOR FOR EBS MODULATOR VALVE

 NTI: 024624
 KNORR: K020022 P
 NTI: 024625


VOLVO | B12B | B12M | B12R | B7R | B9L | B9R | B9S | FH12 | FH16 | FM12

 VALVULA MODULADORA TRAS.EBS
 DUPLA
 EBS MODULATOR VALVE DOUBLE

KNORR: K000914 X

REP. VALV. MODULADORA SIMPLS EBS (DIANTEIRA)

REPAIR KIT FOR EBS MODULATOR VALVE SINGLE FRONT

 NTI: 024611
 NTI: 024610


VOLVO | B12B | B12M | B12R | B13R | B7R | B9R | B9S | FH12 | FH16 | FM12

 VALVULA EBS SIMPLS
 EBS MODULATOR VALVE SINGLE

KNORR: K125108 X

REP. VALV. REGUL. PRESSAO SECADOR

PRESSURE VALVE REGULATOR REP. KIT

 NTI: 025467
 KNORR: K115031 X


MERCEDES | O500 EURO 5 | O500 U | O500 UA | OH1519 | OH1718

 SECADOR AR TIPO KNORR
 DRYWER FILTER SET KNORR TYPW

VALVULAS

VALVES

KNORR: K019820 X

REP. VALV. SUSP. ATIVA ELC S/PISTAO

ELC SUSPENSION VALVE R. KIT W/O PISTON

NTI: 024629
 KNORR: K019821 X
 NTI: 024630



VALVULA SUSPENSAO ATIVA ELC
 SPLENOID VALVE KNORR TYPE

VOLVO | B12M | B12R | B13R | B7R | B9R | FH12 | FM12

KNORR: K048307 X

REP. VALV. 4 VIAS KNORR

4 WAYS VALVE REP. KIT KNORR TYPE

NTI: 024816
 NTI: 025006



VALVULA PROTECAO 4 CIRCUITO
 VALVULA PROTECAO 4 CIRCUITO

IVECO | EUROCARGO | NOVO STRALIS | NOVO TRAKKER | TECTOR

SERVOS

CLUTCH SERVO

DIVERSOS: 9700510010

SERVO EMBR. MOD. ELETRONICO =ACTROS=

CLUTCH SERVO =ACTROS=

NTI: 019441
 MERCEDES: 0002500562
 NTI: 022551
 WABCO: 9701500010



DIVERSOS | MERCEDES | ACTROS 2546 | ACTROS 2646 | ACTROS 2655 | ACTROS 4844

DIVERSOS: 42568691

SERVO EMBREAGEM =STRALIS=

CLUTCH SERVO IVECO STRALIS

NTI: 024573
 NTI: 024720 / 024880



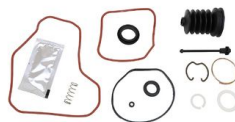
DIVERSOS | IVECO | NOVO STRALIS | NOVO TRAKKER | MAN | TGA | TGM

DIVERSOS: 2023059 X

REP. SERVO ECA

CLUTCH SERVO REP. KIT ECA

NTI: 025066
 SCANIA: 2392193 X / 2612292 X



DIVERSOS | SCANIA | F/K/N ONIBUS | P.G.R. | P.G.R.S.

SERVO EMBREAGEM ECA
 SERVO EMBREAGEM ECA

VALVULAS

VALVES

DIVERSOS: 9452601957

VALV. SOLEN. TOMADA FORCA AUX. 3/2 VIAS ACTROS

SOLENOIDE VALVE PLUS AUXILIAR POWER POIN. SER 3/2

NTI: 024277



DIVERSOS | MERCEDES | ACTROS TODOS

DIVERSOS: 9452601457

VALV. SOLEN. TOMADA FORCA AUX. 3/2 VIAS AXOR

SOLENOIDE VALVE PLUS AUXILIAR POWER POIN. SER 3/2

NTI: 024278



DIVERSOS | MERCEDES | AXOR TODOS

DIVERSOS: 21162036 V

VALVULA SOLENOIDE PWM FM/FH/VM =24V=

SOLENOID VALVE FM/FH/VW 24V

NTI: 024564

VOLVO: 20584497 V / 21008344 V / 21206430 V / 21710522 V / 21965253 V / 22327063 V



DIVERSOS | VOLVO | B12B | B12M | B12R | B13R | B9R | FH13 | FM13 | VM 210 | VM 270 | VM 310 | VM 330 | VM17 | VM23

VALVULAS

VALVES

DIVERSOS: 22727063

REP. COMPLETO PWM C/JUNTA REDONDA

COMPLETE REP.KIT PWM W/ ROUND GASKET

NTI: 024807



DIVERSOS | VOLVO | B12B | B12M | B12R | B13R | B9R | FH12 | FH13 | FM12 | FM13 | VM17 | VM23

VALVULA SOLENOIDE PWM FH/FM/VM
VALVULA SOLENOIDE PWM FH/FM/VM

DIVERSOS: 9452601457 R

REP. COMUTADOR C/BOB. =TOMADA FORCA AUX.3/2 VIAS=

REPAIR KIT SOLENOID VALVE SHIFT CYLINDER

NTI: 024600



DIVERSOS | MERCEDES | ACTROS TODOS | ATEGO TODOS | AXOR TODOS

VALV. SOLEN. TOMADA FORCA AUX. 3/2 VIAS AXOR
SOLENOIDE VALVE PLUS AUXILIAR
POWER POIN. SER 3/2

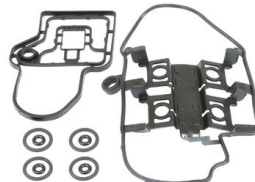
DIVERSOS: 21606430 VP

REP. PARCIAL VALV. SOLEN. PWM FM/FH/VM

SOLENOID VALVE PARTIAL REP: KIT PWM FM/FH/VM

NTI: 024676

VOLVO: 21301883 VP / 21710522 VP



DIVERSOS | VOLVO | B12B | B12M | B12R | B13R | B9R | FH12 | FH13 | FM12 | FM13 | VM17 | VM23

VALVULA SOLENOIDE PWM FH/FM/VM
VALVULA SOLENOIDE PWM FH/FM/VM

VALVULAS

VALVES

DIVERSOS: 9452600057

REP. VALV. 5/2 VIAS TROCA CX. C/BOBINAS

5/2 WAYS SHIFT VALVE REPAIR KIT

NTI: 024559



DIVERSOS | MERCEDES | ACTROS TODOS

VALV. SOLEN. TOMADA FORÇA
AUX. 3/2 VIAS ACTROS
SOLENOIDE VALVE PLUS AUXILIAR
POWER POIN. SER 3/2

DIVERSOS: 9304300087 X

REP. VALV. ACION. RETARDER =AXOR 4144=C/BOBINA

VALVE RETARDER REPAIR KIT FOR AXOR 4144 W/ COIL

NTI: 024607



DIVERSOS | MERCEDES | AXOR4144 | TODOS COM RETARDER VOITH

VALVULA ACIONADORA RETARDER
RETARDER VALVE

DIVERSOS: 1069841 VX

REP. VALV. INIBIDORA (PILOTO) FH/NL

VALVE NL/FH

NTI: 025636

VOLVO: 1669324 VX

imagem indisponível



DIVERSOS | VOLVO | B10B | B12 | B7R | FH12 | FH16 | FM10 | FM12 | NH12 | NL10 | NL12

VALV. INIBIDORA FH/NL
VALVE NL/FH

VALVULAS

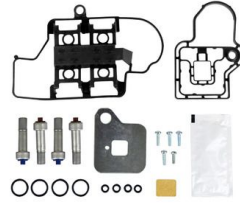
VALVES

DIVERSOS: 20739643 V

REP. VALV. SOLEN. PWM (COMPL/JUNTA QUADRADA

SOLENOID VALVE REPAIR KIT I SHIFT GEARBOX PWM

NTI: 024701
VOLVO: 20742253 V



DIVERSOS | VOLVO | B12B | B12M | B12R | B13R | B9R | FH12 | FH13 | FM12 | FM13 | VM17 | VM23

VALVULA SOLENOIDE PWM FH/FM/VM
VALVULA SOLENOIDE PWM FH/FM/VM

DIVERSOS: 20451967 VX

REP. VALV.CONTR.FREIO MOTOR

ENGINE BRAKE CONTROL VALVE REP. KIT

NTI: 024815



DIVERSOS | VOLVO | B12B | B12M | FH12 | FH16 | FM12 | FM9

VALVULA FREIO MOTOR
ENGINE BRAKE VALVE



CONTATOS / CONTACTS

Vendas / Sales: vendas@ntifreios.com.br
Geral / General: cipec@cipec.com.br
Televendas / Telesales: +55 19 3834.9822
Fax Gratuito / Fax Free: 0800.707.9822
www.ntifreios.com.br



PRIMARY INDEX CODE - WABCO



30018	6
4213500860	8
4213509272	8
4213509302	8
4213509312	7
4213510700	9
4213511550 X	7
4213659482	9
4411005392	5
4721950050 R	10
4728909202	11
4801050060 P	11
4801050060 X	10
4802040020 X	9
4802040020 XP	10
9125109352	3
9325100154	6
9325109592	11
9347056504	12
9700510010	4
9700510010 CN	4
9700510010 P	4
9700518230 R	5
9730111504	6
9750090010 X	7



Televentas: +55 19 3834.9822



+55 54 3211.1800



+55 11 2626.8839

www.ntifreios.com.br



PRIMARY INDEX CODE - KNORR

42536490 R	15
42568691	14
K000914 X	17
K000917 X	16
K013727	14
K013727 P	14
K019820 X	18
K020023 P	17
K020023 X	16
K048307 X	18
K0486203025 X	16
K096837K50	13
K125108 X	17



PRIMARY INDEX CODE - OTHER PRODUCTS



1069841 VX	22
2023059 X	19
20451967 VX	23
20739643 V	23
21162036 V	20
21606430 VP	21
22727063	21
42568691	19
9304300087 X	22
9452600057	22
9452601457	20
9452601457 R	21
9452601957	20
9700510010	19





NTI INDEX CODE - WABCO

015992	12
018154	5
019350	4
019441	4
023811	4
024601	8
024602	8
024603	9
024609	10
024612	9
024615	10
024626	10
024627	11
024628	11
024810	7
024811	8
024812	9
024814	7
024826	6
024827	6
025022	6
025051	7
025113	11
025454	3
025662	5



NTI INDEX CODE - KNORR



023058	15
024551	14
024573	14
024611	17
024620	16
024622	16
024624	17
024629	18
024643	14
024816	18
024820	13
025052	16
025467	17

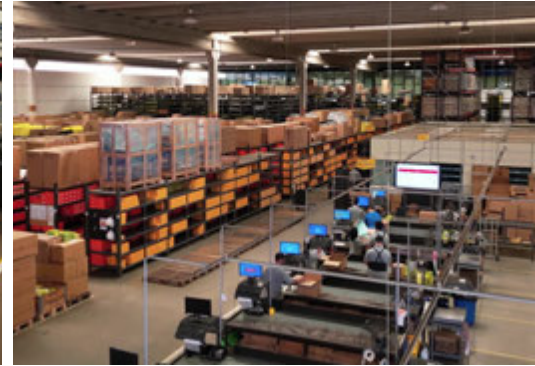
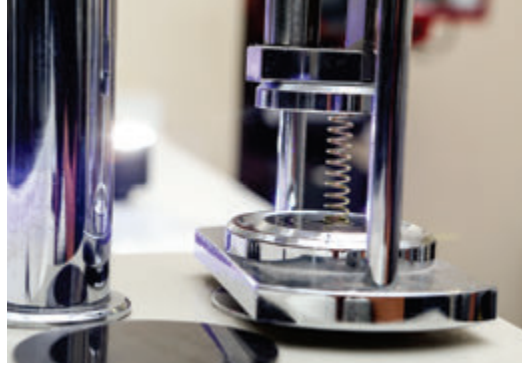




NTI INDEX CODE - OTHER PRODUCTS

019441	19
024277	20
024278	20
024559	22
024564	20
024573	19
024600	21
024607	22
024676	21
024701	23
024807	21
024815	23
025066	19
025636	22







**NTI FREIOS
2024**



www.ntifreios.com.br

EMPRESA CERTIFICADA
CERTIFIED COMPANY **ISO 9001:2015**