



**CATÁLOGO PEÇAS DE REPOSIÇÃO**  
*Spare Parts Catalogue*  
**HIDRÁULICOS**  
2024

A Cipec iniciou suas atividades em 1983 na cidade de São Caetano como um pequeno distribuidor e fabricante de peças de reposição para caminhões e ônibus. Trabalhando com empenho e seriedade, a Cipec rapidamente ampliou seu leque de produtos de distribuição, alcançando logo em seguida o status de referência nacional no mercado de reposição da linha Scania.

Em 1999, devido ao ritmo crescente dos negócios, a estrutura da Cipec já não comportava a demanda, levando a empresa a transferir suas atividades para uma área de 20.000 m<sup>2</sup> em Indaiatuba, localizada estrategicamente no interior paulista. Nesse novo local, a empresa investiu fortemente na parte fabril e agregou as linhas Volvo, VW, MWM, Cummins e Iveco.

Com amplo espaço fabril e novos nichos de mercado se abrindo, em 2003 a Cipec inovou mais uma vez, implantando uma completa linha de servos de embreagem, válvulas e reparos de freios para linha pesada. Surgiu então a NTI, uma marca Cipec que em pouco tempo ficaria conhecida no mercado, oferecendo um produto competitivo e altamente confiável.

Atualmente, a Cipec conta com mais de 170 colaboradores e comercializa mais de 22.000 itens a partir de sua unidade fabril localizada em Indaiatuba, ampliando ainda mais sua capacidade de produção e expedindo mais de 30 toneladas de produtos por dia para mais de 50 países em todo o mundo.

Cipec began its activities in 1983 in the city of São Caetano as a small distributor and manufacturer of spare parts for trucks and buses. Working with dedication and seriousness, Cipec quickly expanded its range of distribution products and soon achieved national reference status in the replacement market for the Scania line.

By 1999, its structure could no longer accommodate the growing pace of business, prompting Cipec to transfer its operations to a 20,000 m<sup>2</sup> area in Indaiatuba, strategically located in the interior of São Paulo. Strong investments were made in the manufacturing sector, and the Volvo, VW, MWM, Cummins, and Iveco lines were added.

With ample manufacturing space and new market niches emerging, Cipec innovated once again in 2003, introducing a complete line of clutch servos, valves, and brake repair kits for heavy-duty applications. Thus, NTI was born, a Cipec brand that quickly became known in the market, offering competitive and highly reliable products.

Today, Cipec employs over 170 employees and sells over 22,000 items from its manufacturing facility located in Indaiatuba, further increasing its production capacity and shipping over 30 tons of products per day to more than 50 countries worldwide.

La Cipec inició sus actividades en 1983 en la ciudad de São Caetano como un pequeño distribuidor y fabricante de repuestos para camiones y autobuses. Trabajando con dedicación y seriedad, Cipec amplió rápidamente su gama de productos de distribución y pronto alcanzó el estatus de referencia nacional en el mercado de repuestos para la línea Scania.

Para 1999, su estructura ya no podía soportar el creciente ritmo de negocios, lo que llevó a Cipec a trasladar sus operaciones a una área de 20,000 m<sup>2</sup> en Indaiatuba, estratégicamente ubicada en el interior de São Paulo. Se realizaron fuertes inversiones en el sector manufacturero y se añadieron las líneas Volvo, VW, MWM, Cummins y Iveco.

Con un amplio espacio de fabricación y nuevos nichos de mercado emergentes, Cipec innovó una vez más en 2003, introduciendo una línea completa de servos de embrague, válvulas y reparaciones de frenos para aplicaciones de servicio pesado. Así nació NTI, una marca de Cipec que rápidamente se hizo conocida en el mercado, ofreciendo productos competitivos y altamente confiables.

Hoy en día, Cipec emplea a más de 170 trabajadores y vende más de 22,000 artículos desde su planta de fabricación ubicada en Indaiatuba, aumentando aún más su capacidad de producción y enviando más de 30 toneladas de productos al día a más de 50 países en todo el mundo.



SCANIA	3
BOMBA DIRECAO HIDRAULICA	3
CILINDRO	3
FLEXIVEL	4
VOLVO	5
BOMBA DIRECAO HIDRAULICA	5
CILINDRO	5
FLEXIVEL	5
VW	6
BOMBA DIRECAO HIDRAULICA	6
FLEXIVEL	6
IVECO	7
BOMBA DIRECAO HIDRAULICA	7
CILINDRO	7
CONTATOS	8
ÍNDICE POR CÓDIGO	9

SCANIA 3

POWER STEERING PUMP 3

CYLINDER 3

FLEXIBLE 4

VOLVO 5

POWER STEERING PUMP 5

CYLINDER 5

FLEXIBLE 5

VW 6

POWER STEERING PUMP 6

FLEXIBLE 6

IVECO 7

POWER STEERING PUMP 7

CYLINDER 7

CONTACTS 8

INDEX BY CODE 9

## 1.01 BOMBA DIRECAO HIDRAULICA POWER STEERING PUMP

### 1308495 POWER STEERING PUMP

B'B DIRECAO HIDRAULICA 113  
014907  
1457708  
1421272  
571434



T113 / F113 / R113 / K113 / L113 / 114 /

### 1421273 POWER STEERING PUMP

B'B DIRECAO HIDR. DSC1121/22/23/DTC11  
018263  
1457709



### 1457710 POWER STEERING PUMP

B'B DIRECAO HIDRAULICA S.4/16DM3  
014908  
1439958  
1422417  
1333790



### 1457711 POWER STEERING PUMP

B'B DIRECAO HIDRAULICA S.4/22DM3  
014909  
2064855  
1449167



/ 114 / K124 / 94 / K94 / K114 / 124 / 164

### 1504006 POWER STEERING PUMP S.

B'B DIRECAO HIDRAULICA S.4  
015343  
1371404  
ZF7685955787



114 / 124 / K124 /

### 255028 POWER STEERING PUMP

B'B DIRECAO HIDRAULICA 112  
014906  
531364  
259309  
ZF7677955106



/ T112 / K112 / R112 / F112

## 1.02 CILINDRO CYLINDER

### 1500068 POWER STEERING

CILINDRO HIDR. DIRECAO S4/P.G.R.T.  
025994  
1364258



94 / 114 / 124 / 164 / P.G.R. / P.G.R.S. /

### 1549737 CABIN TILT HYDRAULIC

CILINDRO HIDR. BASCUL. CABINE P.G.R.T.  
025992  
1477876



### 1549738 CABIN TILT CYLINDER S.4

CILINDRO HIDR. BASCUL. CAB. CG (TETO)  
013158  
1517324  
1466506  
1423396



114 / 124 / 164 / P.G.R. /

### 1549739 CABIN TILT CYLINDER S.4

CILINDRO HIDR. BASCUL. CABINE CP (TETO)  
015471  
1517325  
1466507  
1423397  
1354889



94 / 114 / 124 / P.G.R.

### 1720924 CABIN TILT CYLINDER P.G.

CILINDRO HIDR. BASCUL. CAB. CR (TETO)  
017547  
1477878



P.G.R. /

### 1720925 CABIN TILT HYDRAULIC

CILINDRO HIDR. BASCUL. CABINE P.G.R.T.  
025991  
1512253



### 1720927 CABIN TILT CYLINDER S.4

CILINDRO HIDR. BASCUL. CABINE  
025061  
1511922



### 1790111 CABIN TILT HYDRAULIC

CILINDRO HIDR. BASCUL. CABINE P.G.R.T.  
025993



### 1848921 CABIN TILT CYLINDER S.4

CILINDRO HIDR. BASCUL. CABINE  
025062



**1.03 FLEXIVEL**  
**FLEXIBLE**

**1371200** FLEXIBLE HIDRAULIC CAB

FLEX. HIDR. BASC. CABINE 94/114/24/64

006829  
2142436  
1526569  
40669



114 / 124 / 164 / 94 /

**1371201** FLEXIBLE HIDRAULIC

FLEX. HIDR. TRAVA BASC. CABINE 94/114/24/

006830  
2142438  
1526570  
40675



114 / 124 / 164 / 94 /

**1371206** FLEXIBLE HIDRAULIC CAB

FLEX. HIDR. BASC. CABINE 94/114/24/64

006827  
2142425  
1526573  
1426339



114 / 124 / 164 / 94 /

**1371207** FLEXIBLE HIDRAULIC CAB

FLEX. HIDR. BASC. CABINE 94/114/24/64

006828  
2142433  
1851212  
1526571



114 / 124 / 164 / 94 /

**1371208** FLEXIBLE HIDRAULIC CAB

FLEX. HIDR. BASC. CABINE 94/114/24/64

006826  
2142423  
1851213  
1526572



114 / 124 / 164 / 94 /

**1720653** FLEXIBLE PIPE

FLEXIVEL BASC. CABINE S.4 P.G.R.T

016778  
2142435  
1851271



114 / 124 / 164 / P.G.R. / 94 /

**1851202** CABIN LEVEL FLEXIVLE

FLEXIVEL LEV. CABINE P.G.R.T. 750MM

026144



**1851244** CABIN FLEXIBLE LIFTER P.

FLEXIVEL LEV. CABINE P.G.R.T. 3050MM

026145  
2142552



**1851249** FLEXIBLE HIDRAULIC CAB

FLEX. HIDR. BASC. CABINE S.4/P.G.R.T =

017118  
2142410  
1767480



P.G.R. /

**2142411** TILT CABIN LEVEL

FLEXIVEL LEVANTAR CABINE P.G.R.T.

025346  
1853210



**2142411 X** TILT CABIN LEVEL

FLEXIVEL LEVANTAR CABINE P.G.R.T.

025458  
1853210 X



**2142412** CABIN FLEXIBLE HOSE P.G.

FLEXIVEL BASCUL. CABINA P.G.R.T.

026352  
1853203



**2142418** FLEXIBLE HYDRAULIC FOR

FLEX. HIDR. BASCUL. CABINE P.G.R.

019598  
1851250



**2142424** FIBLBE CABIN LEVEL S4

FLEXIVEL BASCUL. CABINE S.4

024781  
1851215



**2142429** FLEXIBLE HIDRAULIC CAB

FLEX. HIDR. BASC. CABINE C14 P.G.R.T.

019332  
1851247



P.G.R. / P.G.R.S. /

**2142431** FLEXIBLE HIDRAULIC CAB

FLEX. HIDR. BASC. CABINE S.4/P.G.R.T.

019334  
1851227



94 / 114 / 124 / 164 / P.G.R. / P.G.R.S. /

**2142439** FLEXIBLE HIDRAULIC CAB

FLEX. HIDR. BASC. CABINE CP14 P.G.R.T.

019333  
1851248



114 / 124 / 164 / P.G.R. / 94 / P.G.R.S. /

**2142514** FLEXIBLE HIDRAULIC CAB

FLEX. HIDR. BASC. CABINE C14 P.G.R.T.

019331  
1851253



P.G.R. / P.G.R.S. /

**2142553** FLEXIBLE CABIN P.G.R.

FLEX. HIDR. BASCUL. CABINE P.G.R.

019592  
1851238



**300807** HYDRAULIC STEERING

FLEXIVEL DIR. HIDRAULICA 112/142

001340



T112 / T142 / L113 /

**300808** HYDRAULIC STEERING

FLEXIVEL DIR. HIDRAULICA 112/142

001341  
525642



T112 / K112 / T142 /

**307614** HYDRAULIC STEERING

FLEX. DIR. HIDR. =580MM= 112

003180



T112 / T113 /

**322567** HYDRAULIC STEERING

FLEXIVEL DIR. HIDR. T/R112/3/R142

001513  
312346



T112 / R112 / R142 / K113 / T113 /

**322568** HYDRAULIC STEERING

FLEXIVEL DIR. HIDRAULICA T/142

003170



T112 / T113 / F113 / R112 / R142 / K113 / L113 /

## 2.01 BOMBA DIRECAO HIDRAULICA POWER STEERING PUMP

### 1589231 V POWER STEERING PUMP

B'B DIRECAO HIDRAULICA NL10/EDC  
014902  
ZF7673955225  
V



NL10 / EDC /

### 3172490 V HYDRAULIC POWER

B'B DIRECAO HIDRAULICA FH12/FM12  
018264



### 3986328 V POWER STEERING PUMP

B'B DIRECAO HIDRAULICA FH/NH12  
014903  
ZF7684974704  
V



FH12 / FH / FM / FM12 / B12M / NH12 /

## 2.02 CILINDRO CYLINDER

### 20922303 V CABIN TILT CYLINDER

CILINDRO HIDR. BASCUL. CABINE  
025063



FH12 / FM12 /

### 20922305 V TIPPER HYDRAULIC CABIN

CILINDRO HIDR. BASCUL. CABINE  
025064



## 2.03 FLEXIVEL FLEXIBLE

### 1076178 V HOSE

FLEXIVEL CABINE FH/NH =200MM=  
016118



FH16 / FM10 / FM7 / FH12 / FM12 / FL12 /

### 1076200 V FLEXIBLE

FLEXIVEL BASCUL. CABINA FH = 1440MM  
013088



FH16 / FH12 /

### 1076202 V FLEXIBLE

FLEXIVEL BASCUL. CABINA FH  
013089



### 20574584 V CABIN TILT LEVEL

FLEXIVEL LEV. CABINE VM 310 4830MM  
026148



### 3988821 V FLEXIBLE HOSE FH =

FLEXIVEL BASCUL. CABINE FH =3950MM=  
016122



FM10 / FM7 / FM12 /

### 85110482 V CABIN FLEXIBLE HOSE

FLEXIVEL BASCUL. CABINE FM12/FH =  
016123  
3099867 V



### 85110483 V CABIN FLEXIBLE TILT KIT

FLEXIVEL BASCUL. CABINE FH/NH  
017987



### 85110486 V CABIN TILT LEVEL FH

FLEXIVEL LEV. CABINE FH 3490 MM  
026147



### 85110487 V HOSE

FLEXIVEL BASCUL. CABINE =4400MM=  
016121  
3099871 V



FH16 / FH12 / FH / FM / FM12 / FM9 /

## 3.01 BOMBA DIRECAO HIDRAULICA

### POWER STEERING PUMP

#### 2R0145157 POWER STEERING PUMP

B'B DIRECAO HIDRAULICA  
014905



7.100 / 8.140 / 8.140CO / 8.140CE / 7.110 / 8.150 /  
7.120 / 8.120 / 9.150OD / 8.120OD / 8.150 OD / 8.

#### 2VG145157 POWER STEERING PUMP

B'B DIRECAO HIDRAULICA  
017757  
2T0145157



24.250 / 40.300 / 24.220 / 18.310 / 26.260 / 26.310  
/ 26.220 / 31.260 / 31.310 / 17.220 / 17.300 / 17.

## 3.02 FLEXIVEL

### FLEXIBLE

#### TE3145745A HYDR. STEERING HOSE

FLEXIVEL DIRECAO HIDRAULICA  
004261



14.210 /



## 4.01 BOMBA DIRECAO HIDRAULICA POWER STEERING PUMP

### 41211223 POWER STEERING PUMP S.

B/B DIRECAO HIDR. S.STRALIS/TRAKKER/

017024

ZF8695955116



NOVO STRALIS / STRALIS / CURSOR / NOVO  
TRAKKER / TRAKKER /

## 4.02 CILINDRO CYLINDER

### 504062817 CABIN TILT CYLLINDER

CIL. HIDR. BASCUL. CABINE EUROTECH/

015469



EUROTRAKKER / EUROTECH / 450E37  
TRATOR 4X2 / 190E42 TRATOR 4X2 / 740E42

**Vendas / Sales:** vendas@cipec.com.br  
**Geral / General:** cipec@cipec.com.br  
**Televendas / Phone:** +55 19 3834-9822  
**Fax / Fax:** 0800.707.9822  
**www.cipec.com.br**

255028	3
300807	4
300808	4
307614	4
322567	4
322568	4
1308495	3
1371200	4
1371201	4
1371206	4
1371207	4
1371208	4
1421273	3
1457710	3
1457711	3
1500068	3
1504006	3
1549737	3
1549738	3
1549739	3
1720653	4
1720924	3
1720925	3
1720927	3
1790111	3
1848921	3
1851202	4
1851244	4
1851249	4
2142411	4
2142411 X	4
2142412	4
2142418	4
2142424	4
2142429	4
2142431	4
2142439	4
2142514	4
2142553	4

1076178 V	5
1076200 V	5
1076202 V	5
1589231 V	5
3172490 V	5
3986328 V	5
3988821 V	5
20574584 V	5
20922303 V	5
20922305 V	5
85110482 V	5
85110483 V	5
85110486 V	5
85110487 V	5

2R0145157	6
2VG145157	6
TE3145745A	6

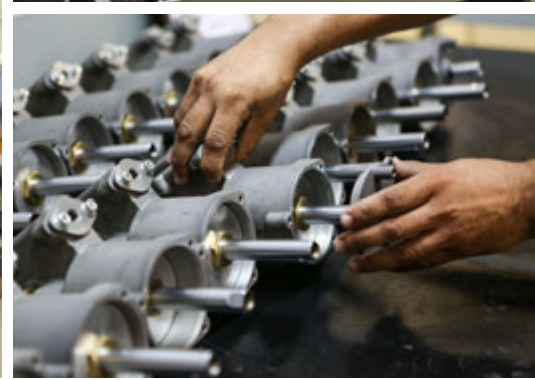
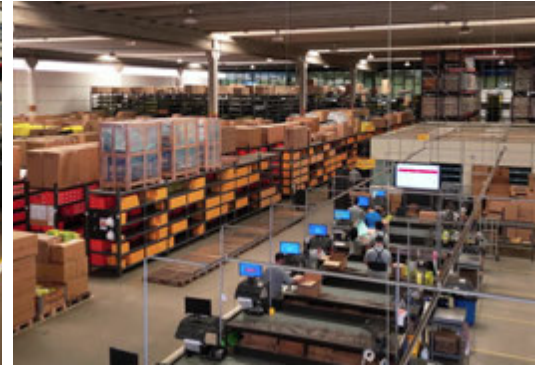
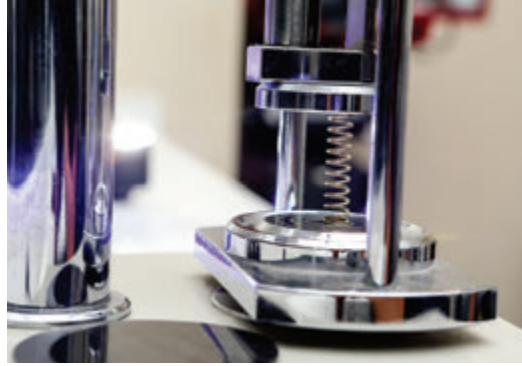




ORIGINAL CODE **IVECO**

41211223 7  
504062817 7







[www.cipec.com.br](http://www.cipec.com.br)

EMPRESA CERTIFICADA  
CERTIFIED COMPANY ISO 9001:2015

## Conheça toda nossa Linha de Produtos

- **Scania**
- **Volvo**
- **Iveco**
- **VW**
- **DAF**
- **Mercedes**
- **Freios**



**GRUPOCIPEC**