



# CATÁLOGO PEÇAS DE REPOSIÇÃO

*Lançamentos*

# CIPEC

2024

# Empresa

## Company | La Empresa

A Cipec iniciou suas atividades em 1983 na cidade de São Caetano como um pequeno distribuidor e fabricante de peças de reposição para caminhões e ônibus. Trabalhando com empenho e seriedade, a Cipec rapidamente ampliou seu leque de produtos de distribuição, alcançando logo em seguida o status de referência nacional no mercado de reposição da linha Scania.

Em 1999, devido ao ritmo crescente dos negócios, a estrutura da Cipec já não comportava a demanda, levando a empresa a transferir suas atividades para uma área de 20.000 m<sup>2</sup> em Indaiatuba, localizada estrategicamente no interior paulista. Nesse novo local, a empresa investiu fortemente na parte fabril e agregou as linhas Volvo, VW, MWM, Cummins e Iveco.

Com amplo espaço fabril e novos nichos de mercado se abrindo, em 2003 a Cipec inovou mais uma vez, implantando uma completa linha de servos de embreagem, válvulas e reparos de freios para linha pesada. Surgiu então a NTI, uma marca Cipec que em pouco tempo ficaria conhecida no mercado, oferecendo um produto competitivo e altamente confiável.

Atualmente, a Cipec conta com mais de 170 colaboradores e comercializa mais de 22.000 itens a partir de sua unidade fabril localizada em Indaiatuba, ampliando ainda mais sua capacidade de produção e expedindo mais de 30 toneladas de produtos por dia para mais de 50 países em todo o mundo.

Cipec began its activities in 1983 in the city of São Caetano as a small distributor and manufacturer of spare parts for trucks and buses. Working with dedication and seriousness, Cipec quickly expanded its range of distribution products and soon achieved national reference status in the replacement market for the Scania line.

By 1999, its structure could no longer accommodate the growing pace of business, prompting Cipec to transfer its operations to a 20,000 m<sup>2</sup> area in Indaiatuba, strategically located in the interior of São Paulo. Strong investments were made in the manufacturing sector, and the Volvo, VW, MWM, Cummins, and Iveco lines were added.

With ample manufacturing space and new market niches emerging, Cipec innovated once again in 2003, introducing a complete line of clutch servos, valves, and brake repair kits for heavy-duty applications. Thus, NTI was born, a Cipec brand that quickly became known in the market, offering competitive and highly reliable products.

Today, Cipec employs over 170 employees and sells over 22,000 items from its manufacturing facility located in Indaiatuba, further increasing its production capacity and shipping over 30 tons of products per day to more than 50 countries worldwide.

La Cipec inició sus actividades en 1983 en la ciudad de São Caetano como un pequeño distribuidor y fabricante de repuestos para camiones y autobuses. Trabajando con dedicación y seriedad, Cipec amplió rápidamente su gama de productos de distribución y pronto alcanzó el estatus de referencia nacional en el mercado de repuestos para la línea Scania.

Para 1999, su estructura ya no podía soportar el creciente ritmo de negocios, lo que llevó a Cipec a trasladar sus operaciones a una área de 20,000 m<sup>2</sup> en Indaiatuba, estratégicamente ubicada en el interior de São Paulo. Se realizaron fuertes inversiones en el sector manufacturero y se añadieron las líneas Volvo, VW, MWM, Cummins y Iveco.

Con un amplio espacio de fabricación y nuevos nichos de mercado emergentes, Cipec innovó una vez más en 2003, introduciendo una línea completa de servos de embrague, válvulas y reparaciones de frenos para aplicaciones de servicio pesado. Así nació NTI, una marca de Cipec que rápidamente se hizo conocida en el mercado, ofreciendo productos competitivos y altamente confiables.

Hoy en día, Cipec emplea a más de 170 trabajadores y vende más de 22,000 artículos desde su planta de fabricación ubicada en Indaiatuba, aumentando aún más su capacidad de producción y enviando más de 30 toneladas de productos al día a más de 50 países en todo el mundo.



SCANIA	3
LANTERNA	3
MANGUEIRA	3
PARAFUSO	3
TAMPA	3
VOLVO	4
AMORTECEDOR	4
ANEL TRAVA	4
ARRUELA	4
BUCHAS DIVERSAS	4
MANGUEIRA	5
MANGUEIRA SILICONE	5
POLIA	5
SUPORTE	5
VW	6
MANGUEIRA SILICONE	6
DAF	7
SERVO EMBREAGEM	7
MAN	8
SERVO EMBREAGEM	8
CONTATOS	9
ÍNDICE POR CÓDIGO	10

SCANIA	3
LANTERN	3
HOSE	3
SCREW	3
COVER	3
VOLVO	4
SHOCK ABSORBER	4
LOCK RING	4
WASHER	4
BUSHING ALL TYPE	4
HOSE	5
SILICON HOSE	5
PULLEY	5
BRACKET	5
VW	6
SILICON HOSE	6
DAF	7
CLUTCH SERVO	7
MAN	8
CLUTCH SERVO	8
CONTACTS	9
INDEX BY CODE	10

## 1.01 LANTERNA

### LANTERN

#### 2052103 A FOOT STEP LAMP P.G.R. NO

LANTERNA ESTRIBO S/SOQUETE P.G.R.

027308  
1770301 A  
1722531 A



#### 2380954 TAIL LIGHT R.H W/O LICESE

LANTERNA TRAS. S/ VIGIA L.D. L.P.G.R.S.

027307  
2241859  
1905043



#### 2380955 TAIL LAMP L.H WITH

LANTERNA TRAS. C/ VIGIA L.E. L.P.G.R.S.

027306  
2241860  
1905044



## 1.02 MANGUEIRA

### HOSE

#### 2480389

MANGUEIRA SUP. RADIADOR N.T.G.

027182



## 1.03 PARAFUSO

### SCREW

#### 1779128 FLYWHEEL BOLT M18 X 1,5

PARAF. FLANG. VOLANTE MOTOR

027201



/ P.G.R. / P.G.R.S. / NTG

## 1.04 TAMPA

### COVER

#### 1864221

TAMPA CUBO DIANTEIRO P.G.R.

026949  
2734965



**2.01** AMORTECEDOR  
SHOCK ABSORBER

**20895863 V**

AMORT. BAGAGEIRO FH/FM/NH  
026160  
3981920 V



**2.02** ANEL TRAVA  
LOCK RING

**966237 V**

ANEL TRAVA ALAVANCA CAMBIO FH12/FM9/  
026982



**2.03** ARRUELA  
WASHER

**8171928 V**

ARRUELA MOLA ALAVANCA CAMBIO FH12/  
026981



**2.04** BUCHAS DIVERSAS  
BUSHING ALL TYPE

**8171931 V**

BUCHA MAIOR ALAVANCA CAMBIO FH12/FM9/  
026980



**8171932 V**

BUCHA MENOR ALAVANCA CAMBIO FH12/FM9/  
026979



## 2.05 MANGUEIRA

### HOSE

#### 21259899 V INTERCOOLER HOSE FM/FH

MANGUEIRA INTERCOOLER FM/FH  
024841



## 2.06 MANGUEIRA SILICONE

### SILICON HOSE

#### 21312237 VA INTERCOOLER SILICONE

MANGUEIRA INTERC.REFORCADA FM  
027249  
20589123 VA  
SABO055181  
VA



## 2.07 POLIA

### PULLEY

#### 8149875 V CRANKSHAFT PULLEY

POLIA VIRABREQUIM FH12/13/FM/FMX/NH/B13R  
027094



## 2.08 SUPORTE

### BRACKET

#### 8171930 X

SUPORTE BUCHA ALAVANCA CAMBIO FH12/  
026983



**3.01 MANGUEIRA SILICONE****SILICON HOSE****2V5129653**

MANG. INTERC. L.D. PRETA (SAIDA) MAN TGX  
027036

**2V5129653A**

MANG. INTERC. L.E. LARANJA (ENTRADA)  
027037





## 4.01 SERVO EMBREAGEM

### CLUTCH SERVO

#### 1447248

SERVO EMBR. DAF KNORR

027282  
1938762  
1917956  
1897867  
1815943  
1813120



**5.01** **SERVO EMBREAGEM****CLUTCH SERVO****2T2721261E** CLUTCH SERVO MANSERVO EMBREAGEM MAN  
027234/ 17.330 ADVANTECH / 24.330 ADVANTECH /  
31.330 ADVANTECH / 31.390 ADVANTECH / 19.

**Vendas / Sales:** vendas@cipec.com.br  
**Geral / General:** cipec@cipec.com.br  
**Televendas / Phone:** +55 19 3834-9822  
**Fax / Fax:** 0800.707.9822  
**www.cipec.com.br**



Televendas: + 55 19 3834.9822



+ 55 54 3211.1800

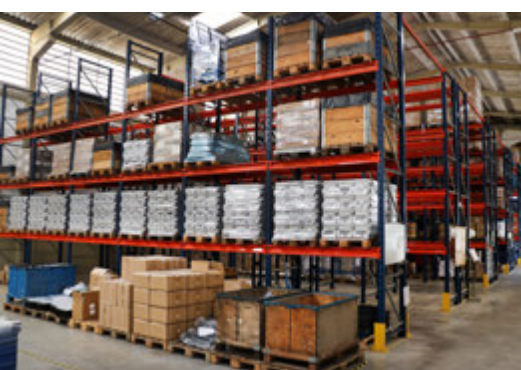
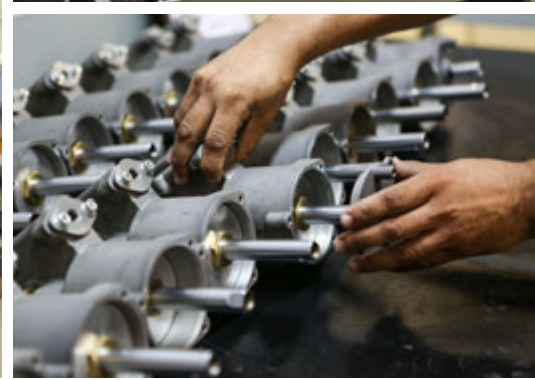
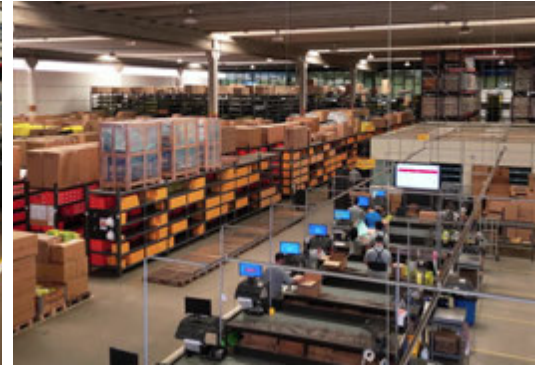
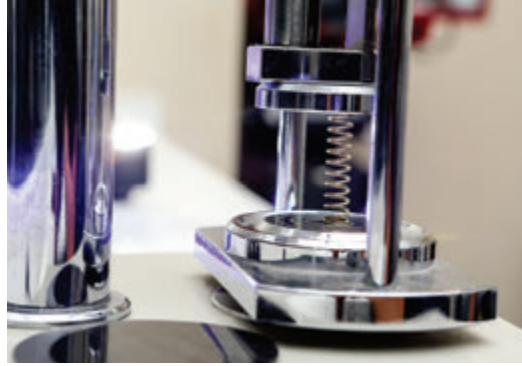


+ 55 11 2626.8839

1779128	3
1864221	3
2052103 A	3
2380954	3
2380955	3
2480389	3

966237 V	4
8149875 V	5
8171928 V	4
8171930 X	5
8171931 V	4
8171932 V	4
20895863 V	4
21259899 V	5
21312237 VA	5

2V5129653	6
2V5129653A	6





[www.cippec.com.br](http://www.cippec.com.br)

EMPRESA CERTIFICADA  
CERTIFIED COMPANY ISO 9001:2015

## Conheça toda nossa Linha de Produtos

- Scania
- Volvo
- Iveco
- VW
- Mercedes
- DAF
- Freios



GRUPO CIPPEC