



CATÁLOGO PEÇAS DE REPOSIÇÃO

Spare Parts Catalogue

DAF

2025

A Cipec iniciou suas atividades em 1983 na cidade de São Caetano como um pequeno distribuidor e fabricante de peças de reposição para caminhões e ônibus. Trabalhando com empenho e seriedade, a Cipec rapidamente ampliou seu leque de produtos de distribuição, alcançando logo em seguida o status de referência nacional no mercado de reposição da linha Scania.

Em 1999, devido ao ritmo crescente dos negócios, a estrutura da Cipec já não comportava a demanda, levando a empresa a transferir suas atividades para uma área de 20.000 m² em Indaiatuba, localizada estrategicamente no interior paulista. Nesse novo local, a empresa investiu fortemente na parte fabril e agregou as linhas Volvo, VW, MWM, Cummins e Iveco.

Com amplo espaço fabril e novos nichos de mercado se abrindo, em 2003 a Cipec inovou mais uma vez, implantando uma completa linha de servos de embreagem, válvulas e reparos de freios para linha pesada. Surgiu então a NTI, uma marca Cipec que em pouco tempo ficaria conhecida no mercado, oferecendo um produto competitivo e altamente confiável.

Atualmente, a Cipec conta com mais de 170 colaboradores e comercializa mais de 22.000 itens a partir de sua unidade fabril localizada em Indaiatuba, ampliando ainda mais sua capacidade de produção e expedindo mais de 30 toneladas de produtos por dia para mais de 50 países em todo o mundo.

Cipec began its activities in 1983 in the city of São Caetano as a small distributor and manufacturer of spare parts for trucks and buses. Working with dedication and seriousness, Cipec quickly expanded its range of distribution products and soon achieved national reference status in the replacement market for the Scania line.

By 1999, its structure could no longer accommodate the growing pace of business, prompting Cipec to transfer its operations to a 20,000 m² area in Indaiatuba, strategically located in the interior of São Paulo. Strong investments were made in the manufacturing sector, and the Volvo, VW, MWM, Cummins, and Iveco lines were added.

With ample manufacturing space and new market niches emerging, Cipec innovated once again in 2003, introducing a complete line of clutch servos, valves, and brake repair kits for heavy-duty applications. Thus, NTI was born, a Cipec brand that quickly became known in the market, offering competitive and highly reliable products.

Today, Cipec employs over 170 employees and sells over 22,000 items from its manufacturing facility located in Indaiatuba, further increasing its production capacity and shipping over 30 tons of products per day to more than 50 countries worldwide.

La Cipec inició sus actividades en 1983 en la ciudad de São Caetano como un pequeño distribuidor y fabricante de repuestos para camiones y autobuses. Trabajando con dedicación y seriedad, Cipec amplió rápidamente su gama de productos de distribución y pronto alcanzó el estatus de referencia nacional en el mercado de repuestos para la línea Scania.

Para 1999, su estructura ya no podía soportar el creciente ritmo de negocios, lo que llevó a Cipec a trasladar sus operaciones a una área de 20,000 m² en Indaiatuba, estratégicamente ubicada en el interior de São Paulo. Se realizaron fuertes inversiones en el sector manufacturero y se añadieron las líneas Volvo, VW, MWM, Cummins y Iveco.

Con un amplio espacio de fabricación y nuevos nichos de mercado emergentes, Cipec innovó una vez más en 2003, introduciendo una línea completa de servos de embrague, válvulas y reparaciones de frenos para aplicaciones de servicio pesado. Así nació NTI, una marca de Cipec que rápidamente se hizo conocida en el mercado, ofreciendo productos competitivos y altamente confiables.

Hoy en día, Cipec emplea a más de 170 trabajadores y vende más de 22,000 artículos desde su planta de fabricación ubicada en Indaiatuba, aumentando aún más su capacidad de producción y enviando más de 30 toneladas de productos al día a más de 50 países en todo el mundo.



DAF	3
ANEL DE PRESSAO	3
APARA-BARRO	3
BOMBA D'AGUA	3
BOMBA MANUAL	3
CALCO	4
MANCAL DE EMBREAGEM	4
MANGUEIRA SILICONE	4
REPARO MANGA DE EIXO	4
SENSOR	5
SERVO EMBREAGEM	5
CONTATOS	6
ÍNDICE POR CÓDIGO	7

DAF	3
PRESSURE RING	3
FENDER	3
WATER PUMP	3
HAND PUMP	3
SHIM	4
CLUTCH BEARING	4
SILICON HOSE	4
KING PIN REPAIR KIT	4
SENSOR	5
CLUTCH SERVO	5
CONTACTS	6
INDEX BY CODE	7

1.01 ANEL DE PRESSAO PRESSURE RING

394809 LOWER PRESSURE RING

ANEL PRESSAO INFERIOR DAF
026535



556110 PRESSURE UPPER RING

ANEL PRESSAO SUPERIOR DAF
026534



1.02 APARA-BARRO FENDER

1369469 MUD FLAP REAR 685X265

APARA-BARRO TRAS. 685 X 265 DAF XF 105
027004



1369469 D MUD FLAP FRONT 625X370

APARA-BARRO DIANT. 625 X 370 DAF XF 105
027005



1.03 BOMBA D'AGUA WATER PUMP

1828162

B/B D'AGUA DAF CF85/XF95/XF105
027097
1853301S
1853300S
1853299S
1853298S
1828162R
1828162A



1.04 BOMBA MANUAL HAND PUMP

248559 MANUAL PUMP

BOMBA MANUAL
025147



1.05 CALCO

SHIM

394508 KING PIN WASHER DAF

CALCO DAF
026536



1.06 MANCAL DE EMBREAGEM

CLUTCH BEARING

1912687 CLUTCH BEARING VM

MANCAL EMBREAGEM VW
024746
2126596



1.07 MANGUEIRA SILICONE

SILICON HOSE

1600366 INTER COOLER SILCONE

MANGUEIRA INTERC. CF85/XF95/105 DAF
026895



1600366 P INTER COOLER SILCONE

MANGUEIRA INTERC. CF85/XF95/105 DAF
027081



1.08 REPARO MANGA DE EIXO

KING PIN REPAIR KIT

681706 KING PIN REP.KIT FOR DAF

REPARO MANGA EIXO DAF
026544



XF TODOS FREIO A TAMBOR / CF TODOS
FREIO A TAMBOR /

1.09 SENSOR

SENSOR

2020259 AIR PRESSURE SENSOR

SENSOR PRESSAO AR
026057



1.10 SERVO EMBREAGEM

CLUTCH SERVO

1443521 CLUTCH SERVO 80MM DAF/

SERVO EMBR. 80MM DAF/RENAULT
026401



CF75 /

1447248

SERVO EMBR. DAF KNORR
027282
1938762
1917956
1897867
1815943
1813120



1504843 CLUTCH SERVO B7R/B10R/

SERVO EMBR. DAF =INJETADO=
027281



1506462 CLUTCH SERVO DAF

SERVO EMBR. DAF/MAN
026402



628277AM CLUTCH SERVO DAF/IVECO/

SERVO EMBR. 80MM DAF/RENAULT
026022



CF75

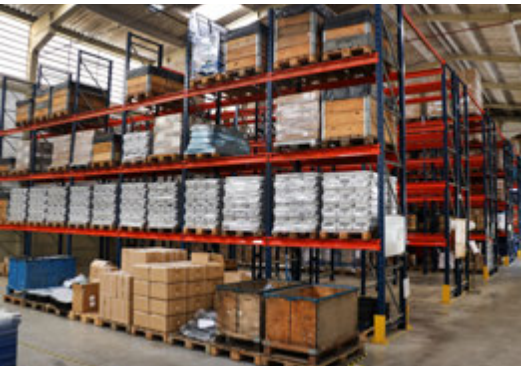
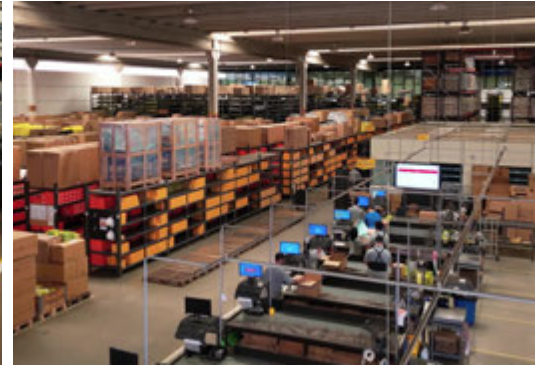
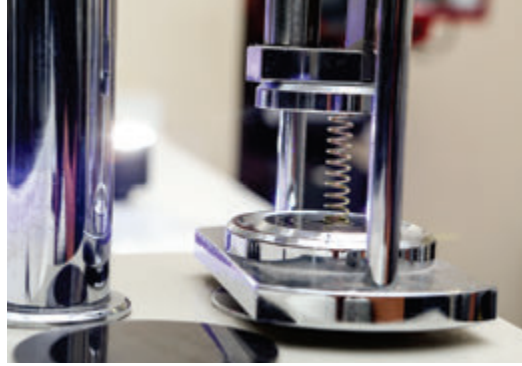
9700512170 CLUTCH SERVO DAF/MAN

SERVO EMBR. DAF/MAN
026026



XF

Vendas / Sales: vendas@cipec.com.br
Geral / General: cipec@cipec.com.br
Televendas / Phone: +55 19 3834-9822
Fax / Fax: 0800.707.9822
www.cipec.com.br





www.cipec.com.br

EMPRESA CERTIFICADA
CERTIFIED COMPANY ISO 9001:2015

Conheça toda nossa Linha de Produtos

- Scania
- Volvo
- Iveco
- VW
- Mercedes
- Freios



GRUPOCIPEC