



CATÁLOGO REPAROS PARA FREIO
PNEUMÁTICOS ELETRÔNICOS
Wabco | Knorr | Diversos

www.ntifreios.com.br

**EMPRESA CERTIFICADA
CERTIFIED COMPANY ISO 9001:2015**

A NTI Freios, uma empresa do grupo Cipec, iniciou suas atividades em 1994 na cidade de São Paulo, com os primeiros desenvolvimentos de reparos, alguns cilindros de freios, válvulas, entre outros itens para reposição da linha de freio a ar para caminhões e ônibus.

Trabalhando com empenho e seriedade, a NTI rapidamente ampliou seu leque de produtos e fabricação de novos itens.

Em 2004 sua estrutura já não comportava o ritmo crescente dos negócios e a NTI transferiu suas atividades para Indaiatuba à 100 km de São Paulo, localizada estrategicamente no interior paulista.

Visando o crescente e promissor mercado de reparos de freios, a NTI investiu pesado em tecnologia e inovação, despontando hoje como um dos maiores e mais importantes fabricantes do Brasil no seu segmento.

Produzindo com padrão de qualidade mundial e exportando para mais de 50 países, seus reparos e componentes de freios são 100% testados durante a fabricação, resultando em produtos que superam as expectativas de funcionamento e quilometragem, mesmo sob os critérios mais exigentes.

NTI Freios, a company of the Cipec group, started its activities in 1994 in the city of São Paulo, with the first developments of repairs, some brake cylinders, valves, among other items for replacement of the air brake line for trucks and buses .

Working with commitment and seriousness, NTI quickly expanded its range of products and manufacturing new items.

In 2004, its structure no longer contained the growing pace of business, and NTI transferred its activities to Indaiatuba, 100 km from São Paulo, located strategically in the interior of São Paulo.

Aiming at the growing and promising brake repair market, NTI invested heavily in technology and innovation, emerging today as one of the largest and most important manufacturers in Brazil in its segment.

Produced with world-class standards and exporting to more than 50 countries, its repairs and brake components are 100% tested during manufacturing, resulting in products that exceed operating and mileage expectations, even under the most demanding criteria.

NTI Frenos, una empresa del grupo Cipec, inició sus actividades en 1994 en la ciudad de São Paulo, con los primeros desarrollos de reparaciones, algunos cilindros de frenos, válvulas, entre otros ítems para reposición de la línea de freno a aire para camiones y autobuses .

Trabajando con empeño y seriedad, NTI rápidamente amplió su gama de productos y la fabricación de nuevos elementos.

Em 2004 sua estrutura já não comportava o ritmo crescente dos negócios e a NTI transferiu suas atividades para Indaiatuba à 100 km de São Paulo, localizada estrategicamente no interior paulista.

Visando o crescente e promissor mercado de reparos de freios, a NTI investiu pesado em tecnologia e inovação, despontando hoje como um dos maiores e mais importantes fabricantes do Brasil no seu segmento.

Produzindo com padrão de qualidade mundial e exportando para mais de 50 países, seus reparos e componentes de freios são 100% testados durante a fabricação, resultando em produtos que superam as expectativas de funcionamento e quilometragem, mesmo sob os critérios mais exigentes.



ÍNDICE POR TIPO DE PEÇAS



WABCO	03
SERVOS	03
DIVERSOS	04
BANCADAS / DISPOSITIVOS	04
SERVOS	05
VALVULAS	06
CONTATOS	07
ÍNDICE POR CÓDIGO PRIMÁRIO	08
ÍNDICE POR CÓDIGO NTI	10





PART TYPES INDEX

WABCO	03
CLUTCH SERVO	03
DIVERSOS	04
BENCH TEST	04
CLUTCH SERVO	05
VALVES	06
CONTACTS	07
PRIMARY INDEX CODE	08
NTI INDEX CODE	10



SERVOS

CLUTCH SERVO

WABCO: 9700515994

ALOJAMENTO PNEUMATICO

BRAKE SERVO PNEUMATIC HOUSING

NTI: 023882



MERCEDES | 1938S | 1944S | 2638B | 2638S | ATEGO1729 | ATEGO2429 | ATRON 2729 | AXOR1933 | AXOR2036 | AXOR2041 | AXOR2533 | AXOR2536 | AXOR2541 | AXOR2544 | AXOR2641 | AXOR2644 | AXOR2831 | AXOR3341 | AXOR3344 | AXOR4141 | AXOR4144 | O500 RSD

SERVO EMBR. =LONGO= CLUTCH SERVO (LONG)

WABCO: 9700511514

GUIA VALVULA PNEUMATICA SERVO

SERVO PNEUMATIC VALVE GUIDE

NTI: 012033



FORD | 1722E 4X2 | 1730 | 1730 ARG. | 2422 | 2422 6X4 | 2422E 6X2 | 2425 | 2425 6X4 | 2428E 6X2 | 2622 | 2622E 6X4 | 2626 | 2628E 6X4 | 2630 | 2631 | 2632E 6X4 | 2831 | 2932E 6X4 | 3222 | 3224 | 3530 | 4030 | 4031 | 4331 | 4432E 4X2 | 4532E/1832E | 5031 | 5032E 6X4 | 6332E 6X4 | B1618 ONIBUS | B1621 ONIBUS | IVECO | STRALIS | MERCEDES | 1318C | 1518 | 1525 | 1620 | 1718 | 1725 | 1938S | 1944S | ATEGO1418 | ATEGO1718 | ATEGO1725 | ATEGO2425 | L1620 | L1622 | L2325 | L2635 | L2638 | LB2325 | LK2325 | LK2638 | LS1625 | LS1630 | LS1632 | LS1634 | LS1929 (FASE II) | LS1932 | LS1933 | LS1934 | LS1935 | LS1938 | LS1941 | LS2635 | LS2638 | O370 | O370 R | O370 RS | O370 RSD | O371 R | O371 RS | O371 RSD | O371 RSE | O371 RSL | O371 U | O371 UP | O400 | O400 RS | O400 RSD | O400

SERVO EMBR. 110MM TIPO WABCO CLUTCH SERVO 110M WABCO

BANCADAS / DISPOSITIVOS

BENCH TEST

DIVERSOS: 23021

BANCADA TESTE HIDROELETROPNEUMATICO

TEST BENCH HYDRAULIC/ ELECTRIC/ PNEUMATIC

NTI: 013045



DIVERSOS | PRODUTOS | FERRAMENTAS

DIVERSOS: 23011

PRENSA PNEUM. P/MONT. CUICA FREIO

PNEUMATIC PRESS FOR ASSEMBLING BRAKE CHAMBER

NTI: 008004



DIVERSOS

SERVOS

CLUTCH SERVO

DIVERSOS: 1316051835 C

CORPO PNEUM. SERVO SHIFT

CLUTCH SERVO SHIFT PNEUMATIC HOUSING

NTI: 024238

NTI: 024295 / 024296



DIVERSOS | IVECO | EUROTECH | EUROTRAKKER | NOVO STRALIS | STRALIS | TRAKKER | VW | 19.320E CONSTELLATION | 19.370 CONSTELLATION | 25.320 CONSTELLATION | 25.370E CONSTELLATION | 26.260 CONSTELLATION | 31.260 CONSTELLATION | 31.320E CONSTELLATION | 31.370E CONSTELLATION

SERVO SHIFT ZF
CLUTCH SERVO SHIFT ZF TYPE

VALVULAS

VALVES

DIVERSOS: A6739970145

REP. CONEXAO PNEUMATICA MAIOR (G-12)

PNEUMATIC CONNECTION REPAIR KIT

NTI: 012744
MERCEDES: 6739970145



VALV. PROT. 6 VIAS
6 CIRCUITS VALVE

DIVERSOS | MERCEDES | 1214K | 1215C | 1218R | 1418 | 1418EL | 1620 | 1622 | 1720 | 1720K | 1723 | 1723S | 2423B | 2423K | 2638 | 712 | 712E | 914 | L1218 | L1418 R | L1620 | L1620R | L1622 | LK1418 | LK1620 APOS 96 | LS1632 (A PARTIR 99) | OF1620 PLUS APOS 97 | OF1721 | OH1421 L | OH1621 L | OH1628 L | TODOS C/SISTEMA VOSS

DIVERSOS: A6739970045

REP. CONEXAO PNEUMATICA MEDIO (NG-08)

PNEUMATIC CONNECTION REPAIR KIT (NG-08)

NTI: 012743
MERCEDES: 6739970045



VALV. PROT. 6 VIAS
6 CIRCUITS VALVE

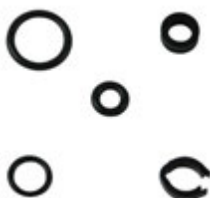
DIVERSOS | MERCEDES | 1214K | 1215C | 1218R | 1418 | 1418EL | 1620 | 1622 | 1720 | 1720K | 1723 | 1723S | 2423B | 2423K | 2638 | 712 | 712E | 914 | L1218 | L1418 R | L1620 | L1620R | L1622 | LK1418 | LK1620 APOS 96 | LS1632 (A PARTIR 99) | OF1620 PLUS APOS 97 | OF1721 | OH1421 L | OH1621 L | OH1628 L | TODOS C/SISTEMA VOSS

DIVERSOS: 49006216

REP. CONEXAO PNEUMATICA MENOR NG6

PNEUMATIC CONNECTION REPAIR KIT NG6

NTI: 017930
NTI: 023275



VALV. PROT. 6 VIAS
6 CIRCUITS VALVE

DIVERSOS | MERCEDES | 1214K | 1215C | 1218R | 1418 | 1418EL | 1620 | 1622 | 1720 | 1720K | 1723 | 1723S | 2423B | 2423K | 2638 | 712 | 712E | 914 | L1218 | L1418 R | L1620 | L1620R | L1622 | LK1418 | LK1620 APOS 96 | LS1632 (A PARTIR 99) | OF1620 PLUS APOS 97 | OF1721 | OH1421 L | OH1621 L | OH1628 L | TODOS C/SISTEMA VOSS

CONTATOS / CONTACTS



Vendas / Sales: vendas@ntifreios.com.br
Geral / General: cipec@cipec.com.br
Televendas / Telesales: +55 19 3834.9822
Fax Gratuito / Fax Free: 0800.707.9822
www.ntifreios.com.br



Televendas: +55 19 3834.9822



+55 54 3211.1800



+55 11 2626.8839

www.ntifreios.com.br

07



PRIMARY INDEX CODE - WABCO

9700511514	3
9700515994	3



PRIMARY INDEX CODE - OTHER PRODUCTS



23011	4
23021	4
49006216	6
1316051835 C	5
A6739970045	6
A6739970145	6



Televentas: +55 19 3834.9822



+55 54 3211.1800



+55 11 2626.8839

www.ntifreios.com.br

09



NTI INDEX CODE - WABCO

012033	3
023882	3



NTI INDEX CODE - OTHER PRODUCTS



008004	4
012743	6
012744	6
013045	4
017930	6
024238	5



Televentas: +55 19 3834.9822

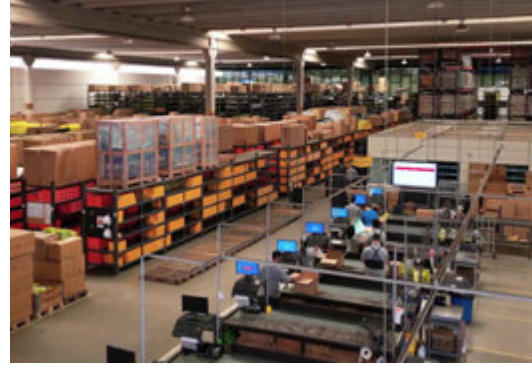
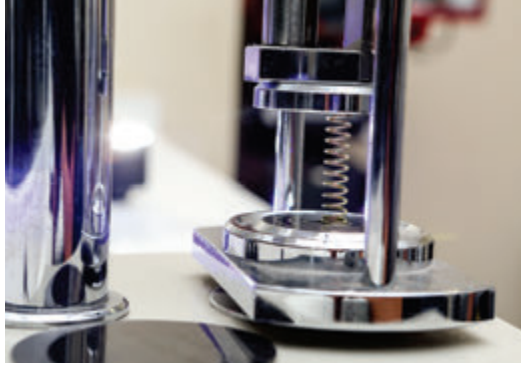


+55 54 3211.1800



+55 11 2626.8839

www.ntifreios.com.br





**NTI FREIOS
2025**



www.ntifreios.com.br

EMPRESA CERTIFICADA
CERTIFIED COMPANY **ISO 9001:2015**