



CATÁLOGO PEÇAS DE REPOSIÇÃO

Lançamentos

CIPEC

2025

A Cipec iniciou suas atividades em 1983 na cidade de São Caetano como um pequeno distribuidor e fabricante de peças de reposição para caminhões e ônibus. Trabalhando com empenho e seriedade, a Cipec rapidamente ampliou seu leque de produtos de distribuição, alcançando logo em seguida o status de referência nacional no mercado de reposição da linha Scania.

Em 1999, devido ao ritmo crescente dos negócios, a estrutura da Cipec já não comportava a demanda, levando a empresa a transferir suas atividades para uma área de 20.000 m² em Indaiatuba, localizada estrategicamente no interior paulista. Nesse novo local, a empresa investiu fortemente na parte fabril e agregou as linhas Volvo, VW, MWM, Cummins e Iveco.

Com amplo espaço fabril e novos nichos de mercado se abrindo, em 2003 a Cipec inovou mais uma vez, implantando uma completa linha de servos de embreagem, válvulas e reparos de freios para linha pesada. Surgiu então a NTI, uma marca Cipec que em pouco tempo ficaria conhecida no mercado, oferecendo um produto competitivo e altamente confiável.

Atualmente, a Cipec conta com mais de 170 colaboradores e comercializa mais de 22.000 itens a partir de sua unidade fabril localizada em Indaiatuba, ampliando ainda mais sua capacidade de produção e expedindo mais de 30 toneladas de produtos por dia para mais de 50 países em todo o mundo.

Cipec began its activities in 1983 in the city of São Caetano as a small distributor and manufacturer of spare parts for trucks and buses. Working with dedication and seriousness, Cipec quickly expanded its range of distribution products and soon achieved national reference status in the replacement market for the Scania line.

By 1999, its structure could no longer accommodate the growing pace of business, prompting Cipec to transfer its operations to a 20,000 m² area in Indaiatuba, strategically located in the interior of São Paulo. Strong investments were made in the manufacturing sector, and the Volvo, VW, MWM, Cummins, and Iveco lines were added.

With ample manufacturing space and new market niches emerging, Cipec innovated once again in 2003, introducing a complete line of clutch servos, valves, and brake repair kits for heavy-duty applications. Thus, NTI was born, a Cipec brand that quickly became known in the market, offering competitive and highly reliable products.

Today, Cipec employs over 170 employees and sells over 22,000 items from its manufacturing facility located in Indaiatuba, further increasing its production capacity and shipping over 30 tons of products per day to more than 50 countries worldwide.

La Cipec inició sus actividades en 1983 en la ciudad de São Caetano como un pequeño distribuidor y fabricante de repuestos para camiones y autobuses. Trabajando con dedicación y seriedad, Cipec amplió rápidamente su gama de productos de distribución y pronto alcanzó el estatus de referencia nacional en el mercado de repuestos para la línea Scania.

Para 1999, su estructura ya no podía soportar el creciente ritmo de negocios, lo que llevó a Cipec a trasladar sus operaciones a una área de 20,000 m² en Indaiatuba, estratégicamente ubicada en el interior de São Paulo. Se realizaron fuertes inversiones en el sector manufacturero y se añadieron las líneas Volvo, VW, MWM, Cummins y Iveco.

Con un amplio espacio de fabricación y nuevos nichos de mercado emergentes, Cipec innovó una vez más en 2003, introduciendo una línea completa de servos de embrague, válvulas y reparaciones de frenos para aplicaciones de servicio pesado. Así nació NTI, una marca de Cipec que rápidamente se hizo conocida en el mercado, ofreciendo productos competitivos y altamente confiables.

Hoy en día, Cipec emplea a más de 170 trabajadores y vende más de 22,000 artículos desde su planta de fabricación ubicada en Indaiatuba, aumentando aún más su capacidad de producción y enviando más de 30 toneladas de productos al día a más de 50 países en todo el mundo.



SCANIA	3
LANTERNA	3
VOLVO	4
ARRUELA	4
MANGUEIRA SILICONE	4
IVECO	5
BOMBA D'AGUA	5
MERCEDES	6
MANGUEIRA SILICONE	6
DAF	7
BOMBA D'AGUA	7
SERVO EMBREAGEM	7
CONTATOS	8
ÍNDICE POR CÓDIGO	9

SCANIA 3

LANTERN 3

VOLVO 4

WASHER 4

SILICON HOSE 4

IVECO 5

WATER PUMP 5

MERCEDES 6

SILICON HOSE 6

DAF 7

WATER PUMP 7

CLUTCH SERVO 7

CONTACTS 8

INDEX BY CODE 9

1.01 LANTERNA

LANTERN

2052103 A FOOT STEP LAMP P.G.R. NO

LANTERNA ESTRIBO S/SOQUETE P.G.R.

027308
1770301 A
1722531 A



2380954 TAIL LIGHT R.H W/O LICISE

LANTERNA TRAS. S/ VIGIA L.D. L.P.G.R.S.

027307
2241859
1905043



2380955 TAIL LAMP L.H WITH

LANTERNA TRAS. C/ VIGIA L.E. L.P.G.R.S.

027306
2241860
1905044



2.01 ARRUELA**WASHER****20734773 V** CABINE SHOCK ABSORBERARRUELA AMORTECEDOR CABINE FM/FH
027322**2.02 MANGUEIRA SILICONE****SILICON HOSE****21184401 V**MANGUEIRA INTERCOOLER VM260/380
025613

3.01 BOMBA D'AGUA
WATER PUMP

5801807827

B'B D'AGUA STRALIS/TRAKKER/EUROTECH

027096
5801931139
500356553



4.01 MANGUEIRA SILICONE

SILICON HOSE

9585013582

MANG. INTERCOOLER MBB ATEGO/AXOR

027043

0005016182

A9585013582

A0005016182



5.01 BOMBA D'AGUA

WATER PUMP

1828162

B/B D'AGUA DAF CF85/XF95/XF105

027097
1853301S
1853300S
1853299S
1853298S
1828162R
1828162A



5.02 SERVO EMBREAGEM

CLUTCH SERVO

1447248

SERVO EMBR. DAF KNORR

027282
1938762
1917956
1897867
1815943
1813120



Vendas / Sales: vendas@cipec.com.br
Geral / General: cipec@cipec.com.br
Televendas / Phone: +55 19 3834-9822
Fax / Fax: 0800.707.9822
www.cipec.com.br

2052103 A	3
2380954	3
2380955	3





ORIGINAL CODE **VOLVO**

20734773 V 4
21184401 V 4



5801807827

5



Teleendas: + 55 19 3834.9822



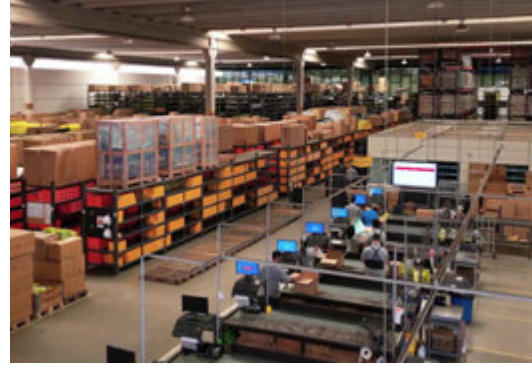
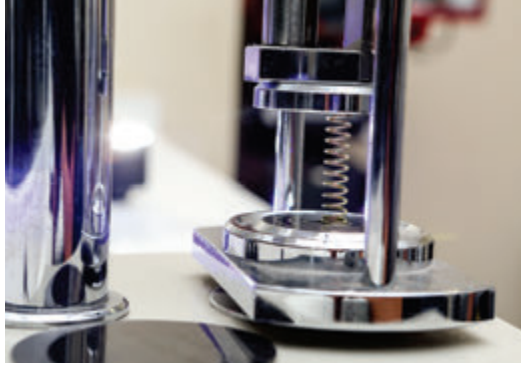
+ 55 54 3211.1800



+ 55 11 2626.8839

9585013582

6





www.cippec.com.br

EMPRESA CERTIFICADA
CERTIFIED COMPANY ISO 9001:2015

Conheça toda nossa Linha de Produtos

- **Scania**
- **Volvo**
- **Iveco**
- **VW**
- **Mercedes**
- **DAF**
- **Freios**



GRUPOCIPEC