



**NTI FREIOS
2025**

Wabco | Knorr | Diversos



LANÇAMENTOS FREIOS

Central de Atendimento:
+55 19 3834.9822
vendas@ntifreios.com.br
www.ntifreios.com



A Cipec iniciou suas atividades em 1983 na cidade de São Caetano como um pequeno distribuidor e fabricante de peças de reposição para caminhões e ônibus. Trabalhando com empenho e seriedade, a Cipec rapidamente ampliou seu leque de produtos de distribuição, alcançando logo em seguida o status de referência nacional no mercado de reposição da linha Scania.

Em 1999, devido ao ritmo crescente dos negócios, a estrutura da Cipec já não comportava a demanda, levando a empresa a transferir suas atividades para uma área de 20.000 m² em Indaiatuba, localizada estrategicamente no interior paulista. Nesse novo local, a empresa investiu fortemente na parte fabril e agregou as linhas Volvo, VW, MWM, Cummins e Iveco.

Com amplo espaço fabril e novos nichos de mercado se abrindo, em 2003 a Cipec inovou mais uma vez, implantando uma completa linha de servos de embreagem, válvulas e reparos de freios para linha pesada. Surgiu então a NTI, uma marca Cipec que em pouco tempo ficaria conhecida no mercado, oferecendo um produto competitivo e altamente confiável.

Atualmente, a Cipec conta com mais de 170 colaboradores e comercializa mais de 22.000 itens a partir de sua unidade fabril localizada em Indaiatuba, ampliando ainda mais sua capacidade de produção e expedindo mais de 30 toneladas de produtos por dia para mais de 50 países em todo o mundo.

Cipec began its activities in 1983 in the city of São Caetano as a small distributor and manufacturer of spare parts for trucks and buses. Working with dedication and seriousness, Cipec quickly expanded its range of distribution products and soon achieved national reference status in the replacement market for the Scania line.

By 1999, its structure could no longer accommodate the growing pace of business, prompting Cipec to transfer its operations to a 20,000 m² area in Indaiatuba, strategically located in the interior of São Paulo. Strong investments were made in the manufacturing sector, and the Volvo, VW, MWM, Cummins, and Iveco lines were added.

With ample manufacturing space and new market niches emerging, Cipec innovated once again in 2003, introducing a complete line of clutch servos, valves, and brake repair kits for heavy-duty applications. Thus, NTI was born, a Cipec brand that quickly became known in the market, offering competitive and highly reliable products.

Today, Cipec employs over 170 employees and sells over 22,000 items from its manufacturing facility located in Indaiatuba, further increasing its production capacity and shipping over 30 tons of products per day to more than 50 countries worldwide.

La Cipec inició sus actividades en 1983 en la ciudad de São Caetano como un pequeño distribuidor y fabricante de repuestos para camiones y autobuses. Trabajando con dedicación y seriedad, Cipec amplió rápidamente su gama de productos de distribución y pronto alcanzó el estatus de referencia nacional en el mercado de repuestos para la línea Scania.

Para 1999, su estructura ya no podía soportar el creciente ritmo de negocios, lo que llevó a Cipec a trasladar sus operaciones a una área de 20,000 m² en Indaiatuba, estratégicamente ubicada en el interior de São Paulo. Se realizaron fuertes inversiones en el sector manufacturero y se añadieron las líneas Volvo, VW, MWM, Cummins y Iveco.

Con un amplio espacio de fabricación y nuevos nichos de mercado emergentes, Cipec innovó una vez más en 2003, introduciendo una línea completa de servos de embrague, válvulas y reparaciones de frenos para aplicaciones de servicio pesado. Así nació NTI, una marca de Cipec que rápidamente se hizo conocida en el mercado, ofreciendo productos competitivos y altamente confiables.

Hoy en día, Cipec emplea a más de 170 trabajadores y vende más de 22,000 artículos desde su planta de fabricación ubicada en Indaiatuba, aumentando aún más su capacidad de producción y enviando más de 30 toneladas de productos al día a más de 50 países en todo el mundo.



ÍNDICE POR TIPO DE PEÇAS



WABCO	03
VALVULAS	03
DIVERSOS	04
VALVULAS	04
CONTATOS	05
ÍNDICE POR CÓDIGO PRIMÁRIO	06
ÍNDICE POR CÓDIGO NTI	08





PART TYPES INDEX

WABCO	03
VALVES	03
DIVERSOS	04
VALVES	04
CONTACTS	05
PRIMARY INDEX CODE	06
NTI INDEX CODE	08



VALVULAS

VALVES

WABCO: 4619012274

GUIA DESCARGA RETA

GUIA DESCARGA RETA

NTI: 026931



MERCEDES | 1214 | 1214K | 1215C | 1218 | 1414 | 1414K | 1418 | 1418AK | 1420 | 1714 | 1714K | 1715 | 1718 | 1718K | 1721 | 1721S | 1938S | 1944S | 712C | 914C | ATEGO1419 | ATEGO1719 | ATEGO1726 | ATEGO1729 | ATEGO2426 | ATEGO2429 | ATRON 1319 | ATRON 1635 | ATRON 2324 | ATRON 2729 | AXOR1933 | L1218 | L1418 | L1418 EL | L1620 | L1622 | L2638 | LK1620 | LO914 | LS1938 | LS2638 | O-500 ARTICULADO | O500 R 1725 | OF1417 | OF1418 | OF1620 PLUS | OF1721 | OF1722 | OH1421 L | OH1621 L | OH1625 L | OH1628 L | OH1635 L

WABCO: 4728900200

VALV. SOLEN. ECAS 24V 2 SAIDAS

VALV. SOLEN. ECAS 24V 2 SAIDAS

NTI: 026421

MERCEDES: 0013271125 / 0013271425 / A0013271125

NTI: 026422 / 026423



MERCEDES | ACTROS | AXOR | SCANIA | C/K (20/...) | F/K/N ONIBUS | P.G.R. | P.G.R.S.

DIVERSOS: 2021084

VALVULA PROPORCIONAL

VALVULA PROPORCIONAL

NTI: 024868

SCANIA: 1542139 / 1756046 / 1856309



DIVERSOS | SCANIA | P.G.R.

DIVERSOS: 2200142 OR

JG. JUNTAS RETARDER CX. GR805/905 (ANEIS VITON)

GEARBOX RETARDER GASKET SET GR805/905W/VITON

NTI: 025599



DIVERSOS | SCANIA | F/K/N ONIBUS | P.G.R. | P.G.R.S.

RETARDER COMPLETO P.G.R.
RETARDER COMPLETO P.G.R.

DIVERSOS: 1900052

REP. RETARDER CX.GR805/905

GEAR BOX RETARDER REPAIR KIT GR805/905

NTI: 026200



DIVERSOS | SCANIA | F/K/N ONIBUS | P.G.R. | P.G.R.S.

RETARDER COMPLETO P.G.R.
RETARDER COMPLETO P.G.R.

CONTATOS / CONTACTS



Vendas / Sales: vendas@ntifreios.com.br
Geral / General: cipec@cipec.com.br
Televendas / Telesales: +55 19 3834.9822
Fax Gratuito / Fax Free: 0800.707.9822
www.ntifreios.com.br



Televendas: +55 19 3834.9822



+55 54 3211.1800



+55 11 2626.8839

www.ntifreios.com.br



PRIMARY INDEX CODE - WABCO

4619012274	3
4728900200	3



PRIMARY INDEX CODE - OTHER PRODUCTS



1900052	4
2021084	4
2200142 OR	4



Telefones: +55 19 3834.9822



+55 54 3211.1800



+55 11 2626.8839

www.ntifreios.com.br

07



NTI INDEX CODE - WABCO

026421	3
026931	3



NTI INDEX CODE - OTHER PRODUCTS



024868	4
025599	4
026200	4



Telefones: +55 19 3834.9822



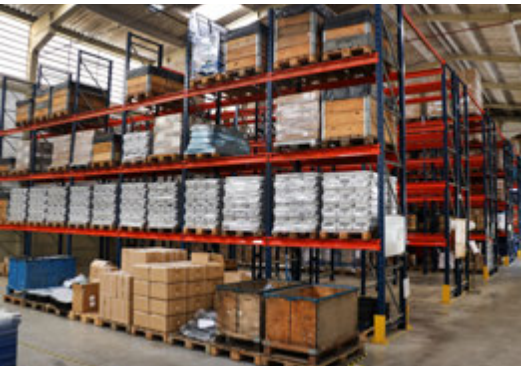
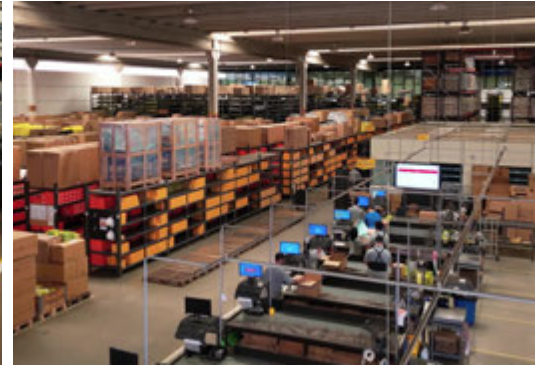
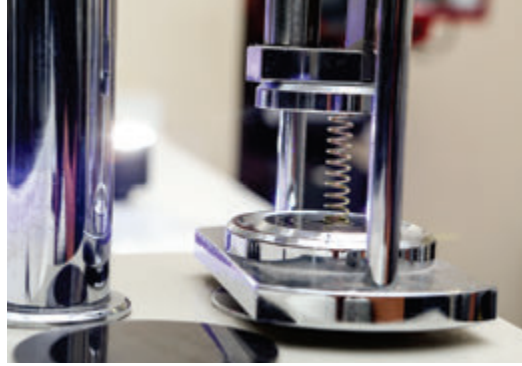
+55 54 3211.1800



+55 11 2626.8839

www.ntifreios.com.br

09





**NTI FREIOS
2025**



www.ntifreios.com.br

EMPRESA CERTIFICADA
CERTIFIED COMPANY **ISO 9001:2015**