

ROLAMENTOS

Central de Atendimento:
+55 19 3834.9822
vendas@cipec.com.br
www.ntiindustrial.com.br

CATÁLOGO - PEÇAS DE REPOSIÇÃO

Spare Parts Catalogue

Catálogo de Repuestos



NTI
NTI Industrial de Autopeças Ltda.

NTI INDUSTRIAL
2025

A Cipec iniciou suas atividades em 1983 na cidade de São Caetano como um pequeno distribuidor e fabricante de peças de reposição para caminhões e ônibus. Trabalhando com empenho e seriedade, a Cipec rapidamente ampliou seu leque de produtos de distribuição, alcançando logo em seguida o status de referência nacional no mercado de reposição da linha Scania.

Em 1999, devido ao ritmo crescente dos negócios, a estrutura da Cipec já não comportava a demanda, levando a empresa a transferir suas atividades para uma área de 20.000 m² em Indaiatuba, localizada estrategicamente no interior paulista. Nesse novo local, a empresa investiu fortemente na parte fabril e agregou as linhas Volvo, VW, MWM, Cummins e Iveco.

Com amplo espaço fabril e novos nichos de mercado se abrindo, em 2003 a Cipec inovou mais uma vez, implantando uma completa linha de servos de embreagem, válvulas e reparos de freios para linha pesada. Surgiu então a NTI, uma marca Cipec que em pouco tempo ficaria conhecida no mercado, oferecendo um produto competitivo e altamente confiável.

Atualmente, a Cipec conta com mais de 170 colaboradores e comercializa mais de 22.000 itens a partir de sua unidade fabril localizada em Indaiatuba, ampliando ainda mais sua capacidade de produção e expedindo mais de 30 toneladas de produtos por dia para mais de 50 países em todo o mundo.

Cipec began its activities in 1983 in the city of São Caetano as a small distributor and manufacturer of spare parts for trucks and buses. Working with dedication and seriousness, Cipec quickly expanded its range of distribution products and soon achieved national reference status in the replacement market for the Scania line.

By 1999, its structure could no longer accommodate the growing pace of business, prompting Cipec to transfer its operations to a 20,000 m² area in Indaiatuba, strategically located in the interior of São Paulo. Strong investments were made in the manufacturing sector, and the Volvo, VW, MWM, Cummins, and Iveco lines were added.

With ample manufacturing space and new market niches emerging, Cipec innovated once again in 2003, introducing a complete line of clutch servos, valves, and brake repair kits for heavy-duty applications. Thus, NTI was born, a Cipec brand that quickly became known in the market, offering competitive and highly reliable products.

Today, Cipec employs over 170 employees and sells over 22,000 items from its manufacturing facility located in Indaiatuba, further increasing its production capacity and shipping over 30 tons of products per day to more than 50 countries worldwide.

La Cipec inició sus actividades en 1983 en la ciudad de São Caetano como un pequeño distribuidor y fabricante de repuestos para camiones y autobuses. Trabajando con dedicación y seriedad, Cipec amplió rápidamente su gama de productos de distribución y pronto alcanzó el estatus de referencia nacional en el mercado de repuestos para la línea Scania.

Para 1999, su estructura ya no podía soportar el creciente ritmo de negocios, lo que llevó a Cipec a trasladar sus operaciones a una área de 20,000 m² en Indaiatuba, estratégicamente ubicada en el interior de São Paulo. Se realizaron fuertes inversiones en el sector manufacturero y se añadieron las líneas Volvo, VW, MWM, Cummins y Iveco.

Con un amplio espacio de fabricación y nuevos nichos de mercado emergentes, Cipec innovó una vez más en 2003, introduciendo una línea completa de servos de embrague, válvulas y reparaciones de frenos para aplicaciones de servicio pesado. Así nació NTI, una marca de Cipec que rápidamente se hizo conocida en el mercado, ofreciendo productos competitivos y altamente confiables.

Hoy en día, Cipec emplea a más de 170 trabajadores y vende más de 22,000 artículos desde su planta de fabricación ubicada en Indaiatuba, aumentando aún más su capacidad de producción y enviando más de 30 toneladas de productos al día a más de 50 países en todo el mundo.



AGRALE	05
DAF	06
FORD	07
IVECO	08
MERCEDES	09
SCANIA	13
VOLVO	16
VW	17
CONTATOS	19

AGRALE	05
DAF	06
FORD	07
IVECO	08
MERCEDES	09
SCANIA	13
VOLVO	16
VW	17
CONTACTS	19

AGRALE: 6003003035001

MANCAL EMBREAGEM C/ROLAMENTO

CLUTCH ROLL BEARING

CIPEC: 021515
FORD: 82TU7548A
VW: 125802 E / 2R0141165 / 2R0141165A / L5535
AGRALE | 1600D | 1800D | 4500D | 5000D | 7000D | 7500TD | DODGE | CHRYSLER 6-140 |
CHRYSLER 7-120



AGRALE: 6003003035001 F

MANCAL EMBREAGEM C/ROLAMENTO

CLUTCH BEARING

CIPEC: 024673
AGRALE



DAF: 1912687

MANCAL EMBREAGEM VW

CLUTCH BEARING VM

CIPEC: 024746
DAF: 2126596
IVECO: 504385080
VW: 2U2141165B / 2V2141165A / 2V2141165C
DAF



FORD: BE2Y7548A

MANCAL EMBREAGEM C/ROLAMENTO

CLUTCH ROLL BEARING

CIPEC: 021554

FORD: 82TU7548A

VW: 125802 E / 2R0141165 / 2R0141165A / L5535

FORD | 1113 | 1313 | 712E | F1000 | F1000 ALC. | F1000 GAS. | F1000 MWM 4.3L TB 4X4 | F1000 MWM NA MWM 229 | F1000 NA 4X4 MWM 229 | F1000 TB 4X4 MWM 229 | F1000 TURBO | F1000HSD | F1000MWM | F11000 | F12000 | F12000L | F13000 | F14000 | F14000HD | F14000HD CHILE | F16000 | F19000 | F2000FNH | F21000 | F22000 | F350 | F400 | F4000 | F4000 MWM 229 | F4000 MWM 4.3L TURBO | F4000 MWM NA | F4000FNH | F600 | F700 | F7000 | FB4000 | FT7000



IVECO: 504237895

MANCAL EMBREAGEM VW

CLUTCH BEARING VW

CIPEC: 024747
DAF: 2126596
IVECO: 504385080
VW: 2U2141165B / 2V2141165A / 2V2141165C
IVECO



IVECO: 7145819

MANCAL EMBREAGEM =C/ CUBO E ROLAM.=

CLUTCH BEARING =WITH CUBE AND BEARING=

CIPEC: 019182
VW: 125800 E / 1323 R / 3362 S
IVECO | 120E15



MERCEDES: 0012500615

MANCAL EMBREAGEM MERCEDES

BEARING CLUTCH MERCEDES

CIPEC: 019164
 MERCEDES: 1378 R / 3388 S
 MERCEDES | 2638 | 2638S | ACTROS 2546 | ACTROS 2646 | AXOR2640 | AXOR2641 | AXOR2644 | AXOR3340 | AXOR3341 | AXOR3344 | AXOR4140 | AXOR4141 | AXOR4144



MERCEDES: 0012500615 P

MANCAL EMBREAGEM MERCEDES

CLUTCH BEARING MERCEDES

CIPEC: 022494
 MERCEDES: 1378 P / 3388 P
 MERCEDES | 1935 | 1936 | 1941 | 2625 | 2635 | 2638 | 2638S | ACTROS 2546 | ACTROS 2646 | AXOR2640 6X4 | AXOR2641 6X4 | AXOR2644 6X4 | AXOR3340 | AXOR3341 | AXOR4140 | AXOR4141 | AXOR4144 | O-500 ARTICULADO



MERCEDES: 0012500815

MANCAL EMBREAGEM MERCEDES

BEARING CLUTCH MERCEDES

CIPEC: 019141
 MERCEDES: 0002509515 / 1326 R / 3326 S
 MERCEDES | 608 | 609 | 709 | 809 | 812 | 912 | 914 | LN710 | LO610 | LO712 | LO715 | LO812 | LO814 | LO914



MERCEDES: 0012502215

MANCAL EMBREAGEM MERCEDES

CLUTCH BEARING IVECO / MB

CIPEC: 019155
 IVECO: 7138964 / 7144597
 MERCEDES: 125807 E / 1320 R / 3325 S
 IVECO | 8060 45A | EURO CARGO E160 E21 | MERCEDES | 1117 | 1217 | 1218 | 1319 | 1417 | 1418 | 1419 | 1620 | 1621 | 1622 | 1717 | 1720 | 1721 | 1723S | 2318 | 2423B | 2423K | O371 | OF1113 | OF1417 | OF1418 | OF1621 | OF1629 | OF1719 | OF1721 | OH1113 | OH1318 | OH1418 | OH1420 | OH1421 | OH1421 L | OH1521 | OH1621 | OH1621 L | OH1621 LE | OH1623 LG | OH1719 | OH1721



MERCEDES: 0012509215

MANCAL EMBREAGEM MERCEDES

CLUTCH BEARING FOR MERCEDES

CIPEC: 019169
 MERCEDES: 0022503215 / 125653 I / 1321 R / 3345 S / 3346 S
 MERCEDES | 1935 | 1941 | O371 RS | O371 RSD | O371 RSL | O400 RSD | O400 SER | O400 UP |
 OH1628 L | OH1635 L | OH1636 L



MERCEDES: 0022504115 P

MANCAL EMBREAGEM MERCEDES

BEARING CLUTCH MERCEDES

CIPEC: 022493
 MERCEDES: 0022504715 P / 0022506715 P / 10203 P / 125634 P / 1356 P /
 3377 P
 MERCEDES | 1634 | 1938 | 1938LS | 1938S | 1944 | 1944S | 2038 | 2726 | ATRON 2729 | ATRON
 2729 BASCULANT | ATRON 2729 BETONEIRA | AXOR1933 | AXOR2035 (4X2) | AXOR2036 |
 AXOR2040 (4X2) | AXOR2041 | AXOR2533 | AXOR2536 | AXOR2540 (6X2) | AXOR2541 | AXOR2544
 | AXOR2544 (6X2) | AXOR2826 F.DE ESTRAD | AXOR2831 F.DE ESTRAD | O400 RSD | O500 R |
 O500 RS | O500 RSD



MERCEDES: 0022504615

MANCAL EMBREAGEM MERCEDES

CLUTCH BEARING MERCEDES

CIPEC: 019019
 MERCEDES: 0002504615 / 0012509315 / 1305 R / 3324 S / 3812500415
 MERCEDES | 1114 | 1117 | 1118 | 1214 | 1218 | 1313 | 1314 | 1318 | 1414 | 1418 | 1517 | 1518 | 1614 |
 1618 | 1714 | 1718 | 2214 | 2215 | 2218 | 2314 | 2318 | 2418 | 917 | O370 U | O371 | O371 U | OF1113 |
 OF1115 | OF1315 | OF1318 | OF1618 | OH1113 | OH1114 | OH1118 | OH1214 | OH1315 | OH1618 |
 OH2418



MERCEDES: 0022506315

MANCAL EMBREAGEM 0-500 MERCEDES

CLUTCH BEARING M. BENZ 0500

CIPEC: 022771
 MERCEDES: 3390
 MERCEDES



MERCEDES: 0002506415

MANCAL EMBREAGEM MBB

CLUTH BEARING MERCEDES

CIPEC: 024774
MERCEDES: 3327
MERCEDES



MERCEDES: 3082507215

MANCAL EMBREAGEM MERCEDES

CLUTCH BEARING MERCEDES

CIPEC: 019016
MERCEDES: 0002501705 / 0002503115 / 0002503715 / 0002504015 / 1308 R / 3082507015 / 3310 S
MERCEDES | 1113 | 1114 | 1116 | 1117 | 1313 | 1314 | 1316 | 1317 | 1513 | 1514 | 1516 | 1517 | 1518 | 1813 | 1816 | 2013 | 2014 | 2213 | 2214 | 2216 | 2217 | 608 | 708 | L608D | L708D | LO608 | LO708 | O362 | O364 | O365 11R | OF1114 | OF1314 | OH1316



MERCEDES: 3212500515

MANCAL EMBREAGEM MERCEDES =ALTO=

CLUTCH BEARING MERCEDES =HIGH=

CIPEC: 019028
MERCEDES: 1300 R / 3358 S / 3402500215 / 3522500115 / 3522500515
MERCEDES | 1111 | 1113 | 1114 | 1116 | 1117 | 1313 | 1314 | 1316 | 1317 | 1513 | 1514 | 1516 | 1517 | 1518 | 1813 | 1816 | 2013 | 2014 | 2213 | 2214 | 2216 | 2217 | 321 | 608 | 708 | LP321 | LPA321 | LPO321 | O321 | O352 | O362 | O364 | O365 11R | OF1113 | OF1114 | OF1313 | OF1314 | OH1114 | OH1313 | OH1314 | OH1316



MERCEDES: 3212501315

MANCAL EMBREAGEM MERCEDES =BAIXO=

CLUTCH BEARING MERCEDES =LOW=

CIPEC: 019031
MERCEDES: 1312 R / 3452500215
MERCEDES | 1111 | 1113 | 1114 | 1116 | 1117 | 1313 | 1314 | 1316 | 1317 | 1513 | 1514 | 1516 | 1517 | 1518 | 1813 | 1816 | 2013 | 2014 | 2213 | 2214 | 2216 | 2217 | O321 | O352 | O362 | O364 | O365 | OF1113 | OF1114 | OF1313 | OF1314 | OH1114 | OH1313 | OH1314 | OH1316



SCANIA: 1393161

MANCAL EMBREAGEM 113/94/114/124

CLUTCH BEARING 94/114/124

CIPEC: 006330
 SCANIA: 1322781 / 1545062 / 3352 D
 SCANIA | P93 | R113 | R143 | S113 | T113 | T143 | TH113



SCANIA: 1393163

MANCAL EMBREAGEM TKR113/TR143

CLUTCH BEARING 94/114/124

CIPEC: 006331
 SCANIA: 1314 R / 1321260 / 1386160 / 3353 S / 382413
 SCANIA | K113 | R112 | R142 | R143 | S113 | T112 | T113 | T142 | TH113



SCANIA: 1749125

MANCAL EMBREAGEM S.4

CLUTCH BEARING S.4

CIPEC: 011248
 SCANIA: 125709 E / 1422 R / 1479576 / 1499770 / 1728165 / 1851631 /
 2164195 / 2274550 / 3350 S
 SCANIA | 114 | 124 | G380 - 6X2 | G400 | G420 - 6X4 | G440 | G440 - 6X4 | G470 | G470 LA 6X4 |
 G480 | K270 | K310 | K340 | K380 | K420 | K94 | L94 | P230 | P250 | P270 | P310 | P340 | P360 | P420 |
 P94 | R400 | R420 | R440 | R440 - 6X4 | R470 | R470 LA 6X4 | R480 | R500 | R500 LA 6X2 | R560 |
 R620



SCANIA: 208200

MANCAL EMBREAGEM

CLUTCH ROLLER BEARING

CIPEC: 000746
 SCANIA | 110 | 111



SCANIA: 208200 X

MANCAL EMBREAGEM C/ROLAMENTO 111

CLUTCH ROLL BEARING

CIPEC: 011948

SCANIA | 110 | 111 | B110 | B111 | B75 | B76 | BR115 | BR116 | K112 | L100 | L101 | L110 | L111 | L75 | L76 | LK111 | LS101 | LS110 | LS111 | LS75 | LS76 | LT110 | LT75 | LT76 | R112 ATE 1982 | S112



SCANIA: 304311

MANCAL EMBREAGEM 112

CLUTCH BEARING SLEEVE

CIPEC: 001395

SCANIA: 304783

SCANIA | R112 | T112



SCANIA: 352750

MANCAL EMBREAGEM 112/3

CLUTCH BEARING 112/3

CIPEC: 003078

SCANIA | F112 | F113 | K112 | K113 | L113 | R112 | R113 | S112 | S113 | T112 | T113



SCANIA: 352750 A

MANCAL EMBREAGEM 112/3 =NTI=

CLUTCH BEARING 112/3

CIPEC: 019121

SCANIA: 1372 A / 3375 A / HCS-08P05 A

SCANIA | BR116 | F112HL | F113HL | K112 | K113 | L113 | R112 | R142 | S112 | S113 | T112



VOLVO: 3192222 V

MANCAL EMBREAGEM FH/NH = BI-DISCO

CLUTCH BEARING SUP. SACHS.3334

CIPEC: 010436

VOLVO: 165843 V / 2069157 V / 3060 S / 3360 S

VOLVO



VW: 2T2141165H

MANCAL EMBREAGEM CONSTELLATION

CLUTCH BEARING VW CONSTELLATION

CIPEC: 014506
 VW: 1426 R / 1428 / 2T2141165 / 3397
 VW | 13.180 | 15.180 | 17.250 | 24.250



VW: 2T2141165K

MANCAL EMBREAGEM CONSTELLATION

CLUTCH BEARING VW CONSTELLATION

CIPEC: 019466
 VW | 17-280 CONSTELLATION ADVANTECH | 17.230 OMD | 17.230 ONIBUS | 17.280 OMT EURO V
 | 24-280 CONSTELLATION ADVANTECH



VW: T13141161

MANCAL EMBREAGEM C/CUBO E ROLAM.

CLUTCH BEARING =WITH CUBE AND BEARING=

CIPEC: 004084
 VW: 125800 E / 1323 R / 3362 S
 DODGE | CHRYSLER 11130 | CHRYSLER 11140 | CHRYSLER 13150 | CHRYSLER 22140 |
 CHRYSLER 22160 | CHRYSLER 7110-S | CHRYSLER 8100 | CHRYSLER 8200 | D1400 | D900 | D950
 | VW | 11.130 | 11.140 | 12.140 | 13.130 | 14.140 | 7.110



VW: TEG141165

MANCAL EMBREAGEM C/ROLAMENTO (INJETADO)

CLUTCH BEARING

CIPEC: 004082
 FORD: 82TU7548A
 VW: 125802 E / 2R0141165 / 2R0141165A / L5535
 AGRALE | 1600D | 1800D | 4500D | 5000D | 7000D | 7500TD | DODGE | CHRYSLER 6-140 |
 CHRYSLER 7-120 | FORD | 1113 | 1313 | 712E | F11000 | F13000 | F14000 | F16000 | F19000 |
 F21000 | F22000 | F350 | F400 | F4000 | F600 | F700 | F7000 | FB4000 | FT7000 | GM | 11000 | 12000 |
 13.000 | 14000 | 15000 | 21000 | 22000 | VW | 6.140 | 7.100 | 7.110 | 7.140 | 8.100 | 8.120 | 8.120OD |
 8.140 | 8.150 | 8.150E | 8.150OD | 9.150 | 9.150E | 9.150EOD | 9.150OD | L.80



VW: TEG141165 F

MANCAL EMBREAGEM C/ROLAMENTO

CLUTCH BEARING

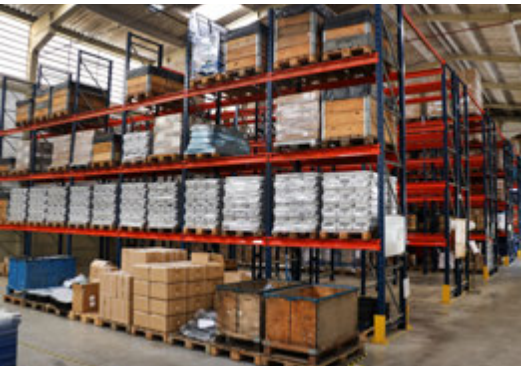
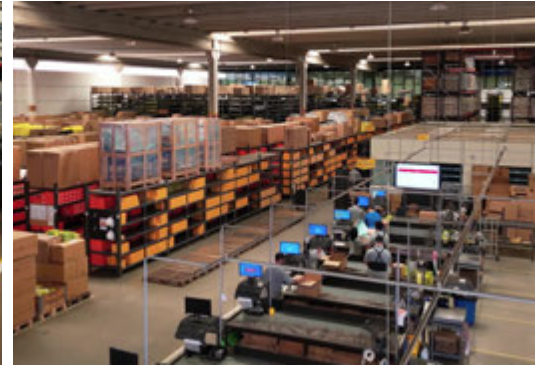
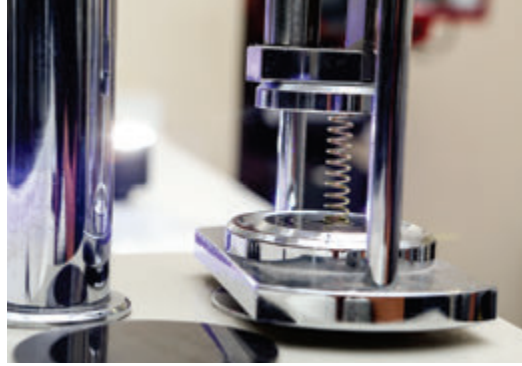
CIPEC: 022526

AGRALE | 150EOD | 1600D | 1800D | 4500D | 5000D | 7000D | 9-150EOD | GM | 11000 | 12000 | 13.000 | 14000 | 15000 | 21000 | 22000 | VW | 6.140 | 7.100 | 7.110 | 7.140 | 8.100 | 8.120OD | 8.140 | 8.150 | 8.150E | 9.150EOD | 9.150OD | L.80



Vendas / Sales: vendas@ntifreios.com.br
Geral / General: cipec@cipec.com.br
Televendas / Telesales: +55 19 3834.9822
Fax Gratuito / Fax Free: 0800.707.9822
www.ntifreios.com.br







CIPEC INDUSTRIAL
2025



www.cipec.com.br

EMPRESA CERTIFICADA
CERTIFIED COMPANY **ISO 9001:2015**