



BANCADAS E DISPOSITIVOS

BENCH TEST
2025

www.ntifreios.com.br

EMPRESA CERTIFICADA
CERTIFIED COMPANY ISO 9001:2015

A Cipec iniciou suas atividades em 1983 na cidade de São Caetano como um pequeno distribuidor e fabricante de peças de reposição para caminhões e ônibus. Trabalhando com empenho e seriedade, a Cipec rapidamente ampliou seu leque de produtos de distribuição, alcançando logo em seguida o status de referência nacional no mercado de reposição da linha Scania.

Em 1999, devido ao ritmo crescente dos negócios, a estrutura da Cipec já não comportava a demanda, levando a empresa a transferir suas atividades para uma área de 20.000 m² em Indaiatuba, localizada estrategicamente no interior paulista. Nesse novo local, a empresa investiu fortemente na parte fabril e agregou as linhas Volvo, VW, MWM, Cummins e Iveco.

Com amplo espaço fabril e novos nichos de mercado se abrindo, em 2003 a Cipec inovou mais uma vez, implantando uma completa linha de servos de embreagem, válvulas e reparos de freios para linha pesada. Surgiu então a NTI, uma marca Cipec que em pouco tempo ficaria conhecida no mercado, oferecendo um produto competitivo e altamente confiável.

Atualmente, a Cipec conta com mais de 170 colaboradores e comercializa mais de 22.000 itens a partir de sua unidade fabril localizada em Indaiatuba, ampliando ainda mais sua capacidade de produção e expedindo mais de 30 toneladas de produtos por dia para mais de 50 países em todo o mundo.

Cipec began its activities in 1983 in the city of São Caetano as a small distributor and manufacturer of spare parts for trucks and buses. Working with dedication and seriousness, Cipec quickly expanded its range of distribution products and soon achieved national reference status in the replacement market for the Scania line.

By 1999, its structure could no longer accommodate the growing pace of business, prompting Cipec to transfer its operations to a 20,000 m² area in Indaiatuba, strategically located in the interior of São Paulo. Strong investments were made in the manufacturing sector, and the Volvo, VW, MWM, Cummins, and Iveco lines were added.

With ample manufacturing space and new market niches emerging, Cipec innovated once again in 2003, introducing a complete line of clutch servos, valves, and brake repair kits for heavy-duty applications. Thus, NTI was born, a Cipec brand that quickly became known in the market, offering competitive and highly reliable products.

Today, Cipec employs over 170 employees and sells over 22,000 items from its manufacturing facility located in Indaiatuba, further increasing its production capacity and shipping over 30 tons of products per day to more than 50 countries worldwide.

La Cipec inició sus actividades en 1983 en la ciudad de São Caetano como un pequeño distribuidor y fabricante de repuestos para camiones y autobuses. Trabajando con dedicación y seriedad, Cipec amplió rápidamente su gama de productos de distribución y pronto alcanzó el estatus de referencia nacional en el mercado de repuestos para la línea Scania.

Para 1999, su estructura ya no podía soportar el creciente ritmo de negocios, lo que llevó a Cipec a trasladar sus operaciones a una área de 20,000 m² en Indaiatuba, estratégicamente ubicada en el interior de São Paulo. Se realizaron fuertes inversiones en el sector manufacturero y se añadieron las líneas Volvo, VW, MWM, Cummins y Iveco.

Con un amplio espacio de fabricación y nuevos nichos de mercado emergentes, Cipec innovó una vez más en 2003, introduciendo una línea completa de servos de embrague, válvulas y reparaciones de frenos para aplicaciones de servicio pesado. Así nació NTI, una marca de Cipec que rápidamente se hizo conocida en el mercado, ofreciendo productos competitivos y altamente confiables.

Hoy en día, Cipec emplea a más de 170 trabajadores y vende más de 22,000 artículos desde su planta de fabricación ubicada en Indaiatuba, aumentando aún más su capacidad de producción y enviando más de 30 toneladas de productos al día a más de 50 países en todo el mundo.



ÍNDICE POR TIPO DE PEÇAS



DIVERSOS	03
BANCADAS / DISPOSITIVOS	03
CONTATOS	10
ÍNDICE POR CÓDIGO PRIMÁRIO	11
ÍNDICE POR CÓDIGO NTI	12





PART TYPES INDEX

DIVERSOS	03
BENCH TEST	03
CONTACTS	10
PRIMARY INDEX CODE	11
NTI INDEX CODE	12



BANCADAS / DISPOSITIVOS

BENCH TEST

DIVERSOS: 23021

BANCADA TESTE HIDROELETROPNEUMATICO

TEST BENCH HYDRAULIC/ ELECTRIC/ PNEUMATIC

NTI: 013045



DIVERSOS | PRODUTOS | FERRAMENTAS

DIVERSOS: 23007

BANCADA TESTES VALV. C/ TUBOS E CONEXOES

TEST BENCH W/ TUBES AND COUPLINS

NTI: 007229



DIVERSOS | PRODUTOS | FERRAMENTAS

DIVERSOS: 22000

DISPOSITIVO DE TESTE SERVO (TODOS, MENOS VW)

CLUTCH SERVO TESTING DEVICE

NTI: 015597



DIVERSOS | PRODUTOS | FERRAMENTAS

BANCADAS / DISPOSITIVOS

BENCH TEST

DIVERSOS: 23015

DISPOSITIVO MONTAGEM 6VIAS

APU ASSEMBLING DEVICE

NTI: 009949



DIVERSOS | PRODUTOS | FERRAMENTAS

DIVERSOS: 30015

DISPOSITIVO TESTE APS

APS TESTING DEVICE

NTI: 019001



DIVERSOS | PRODUTOS | FERRAMENTAS

DIVERSOS: 30016

DISPOSITIVO TESTE MANETIM CARRETA

TRAILER HAND BRAKE TESTING DEVICE

NTI: 021820



DIVERSOS | PRODUTOS | FERRAMENTAS

BANCADAS / DISPOSITIVOS

BENCH TEST

DIVERSOS: 30013

DISPOSITIVO TESTE MANETIM FREIO HBU

HAND BRAKE TEST DEVICE HBU

NTI: 018629



DIVERSOS | PRODUTOS | FERRAMENTAS

DIVERSOS: 30012

DISPOSITIVO TESTE MANETIM HBV

HAND BRAKE TEST DEVICE HBV

NTI: 018604



DIVERSOS | PRODUTOS | FERRAMENTAS

DIVERSOS: 30021

DISPOSITIVO TESTE VALV. APM MBB

VALVE TEST DEVICE AOM MBB

NTI: 026627



DIVERSOS | PRODUTOS | FERRAMENTAS

DIVERSOS: 30020

DISPOSITIVO TESTE VALV. APM VOLVO

VALVE TEST DEVICE APM MBB

NTI: 026625



DIVERSOS | PRODUTOS | FERRAMENTAS

DIVERSOS: 30014

DISPOSITIVO TESTE VALV. PEDAL S.4

PEDAL VALVE TEST DEVICE

NTI: 018632



DIVERSOS | PRODUTOS | FERRAMENTAS

DIVERSOS: 25800

DISPOSITIVO TESTE VALV. PEDAL VM

PEDAL VALVE TEST DEVICE

NTI: 025763



DIVERSOS | PRODUTOS | FERRAMENTAS

BANCADAS / DISPOSITIVOS

BENCH TEST

DIVERSOS: 25701

DISPOSITIVO TESTE VALV.TRAMBULADOR ZF

VALVE TEST DEVICE ZF

NTI: 025459



DIVERSOS | PRODUTOS | FERRAMENTAS

DIVERSOS: 23022

FERRAMENTA P/ SACAR PISTAO MANETIM

HAND BRAKE PISTON TOOL

NTI: 013303



DIVERSOS | PRODUTOS | FERRAMENTAS

DIVERSOS: 23041

MALETA FERRAM. P/FREIO A DISCO -KNORR-

DISC BRAKE BRIEFCASE TOOLS KNORR

NTI: 018681



DIVERSOS | PRODUTOS | FERRAMENTAS

BANCADAS / DISPOSITIVOS

BENCH TEST

DIVERSOS: 20500

SACADOR EMBOLO APU

PISTON DRAWER APU

NTI: 014010



DIVERSOS | PRODUTOS | FERRAMENTAS

DIVERSOS: 23039

DISPOSITIVO P/ DESMONTAR BAIONETA TRISTOP

BRAKE CHAMBER REPAIR KIT

NTI: 018801



DIVERSOS | PRODUTOS | FERRAMENTAS

PRENSA PNEUM. P/MONT. CUIÇA FREIO
PNEUMATIC PRESS FOR ASSEMBLING BRAKE CHAMBER

DIVERSOS: 23020

KIT BASICO P/BANCADA TESTE

TESTING BENCH KIT

NTI: 012908



DIVERSOS | PRODUTOS | FERRAMENTAS

BANCADA TESTES VALV. C/ TUBOS E CONEXOES
TEST BENCH W/ TUBES AND COUPLINS

BANCADAS / DISPOSITIVOS

BENCH TEST

DIVERSOS: 23011

PRENSA PNEUM. P/MONT. CUICA FREIO

PNEUMATIC PRESS FOR ASSEMBLING BRAKE CHAMBER

NTI: 008004



DIVERSOS



CONTATOS / CONTACTS

Vendas / Sales: vendas@ntifreios.com.br
Geral / General: cipec@cipec.com.br
Televendas / Telesales: +55 19 3834.9822
Fax Gratuito / Fax Free: 0800.707.9822
www.ntifreios.com.br



PRIMARY INDEX CODE - OTHER PRODUCTS



20500	8
22000	3
23007	3
23011	9
23015	4
23020	8
23021	3
23022	7
23039	8
23041	7
25701	7
25800	6
30012	5
30013	5
30014	6
30015	4
30016	4
30020	6
30021	5

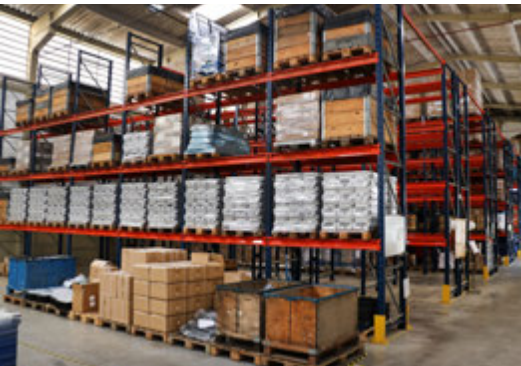
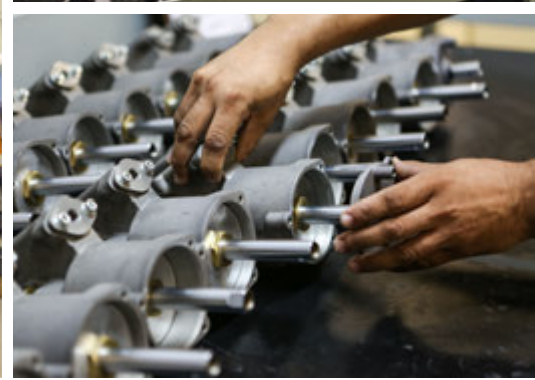
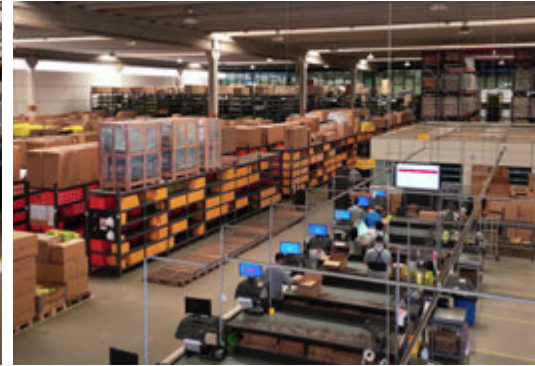
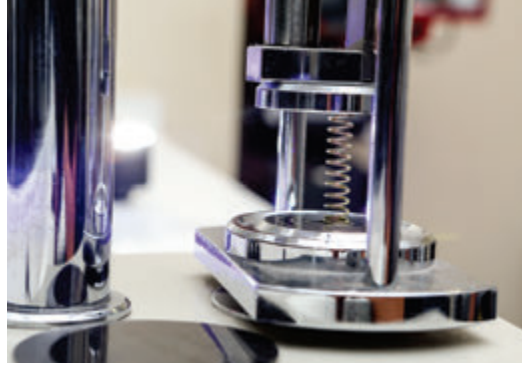




NTI INDEX CODE - OTHER PRODUCTS

007229	3
008004	9
009949	4
012908	8
013045	3
013303	7
014010	8
015597	3
018604	5
018629	5
018632	6
018681	7
018801	8
019001	4
021820	4
025459	7
025763	6
026625	6
026627	5







**NTI FREIOS
2025**



www.ntifreios.com.br

EMPRESA CERTIFICADA
CERTIFIED COMPANY **ISO 9001:2015**