



CILINDROS
CYLINDERS
2025

www.ntifreios.com.br

EMPRESA CERTIFICADA
CERTIFIED COMPANY ISO 9001:2015

A Cipec iniciou suas atividades em 1983 na cidade de São Caetano como um pequeno distribuidor e fabricante de peças de reposição para caminhões e ônibus. Trabalhando com empenho e seriedade, a Cipec rapidamente ampliou seu leque de produtos de distribuição, alcançando logo em seguida o status de referência nacional no mercado de reposição da linha Scania.

Em 1999, devido ao ritmo crescente dos negócios, a estrutura da Cipec já não comportava a demanda, levando a empresa a transferir suas atividades para uma área de 20.000 m² em Indaiatuba, localizada estrategicamente no interior paulista. Nesse novo local, a empresa investiu fortemente na parte fabril e agregou as linhas Volvo, VW, MWM, Cummins e Iveco.

Com amplo espaço fabril e novos nichos de mercado se abrindo, em 2003 a Cipec inovou mais uma vez, implantando uma completa linha de servos de embreagem, válvulas e reparos de freios para linha pesada. Surgiu então a NTI, uma marca Cipec que em pouco tempo ficaria conhecida no mercado, oferecendo um produto competitivo e altamente confiável.

Atualmente, a Cipec conta com mais de 170 colaboradores e comercializa mais de 22.000 itens a partir de sua unidade fabril localizada em Indaiatuba, ampliando ainda mais sua capacidade de produção e expedindo mais de 30 toneladas de produtos por dia para mais de 50 países em todo o mundo.

Cipec began its activities in 1983 in the city of São Caetano as a small distributor and manufacturer of spare parts for trucks and buses. Working with dedication and seriousness, Cipec quickly expanded its range of distribution products and soon achieved national reference status in the replacement market for the Scania line.

By 1999, its structure could no longer accommodate the growing pace of business, prompting Cipec to transfer its operations to a 20,000 m² area in Indaiatuba, strategically located in the interior of São Paulo. Strong investments were made in the manufacturing sector, and the Volvo, VW, MWM, Cummins, and Iveco lines were added.

With ample manufacturing space and new market niches emerging, Cipec innovated once again in 2003, introducing a complete line of clutch servos, valves, and brake repair kits for heavy-duty applications. Thus, NTI was born, a Cipec brand that quickly became known in the market, offering competitive and highly reliable products.

Today, Cipec employs over 170 employees and sells over 22,000 items from its manufacturing facility located in Indaiatuba, further increasing its production capacity and shipping over 30 tons of products per day to more than 50 countries worldwide.

La Cipec inició sus actividades en 1983 en la ciudad de São Caetano como un pequeño distribuidor y fabricante de repuestos para camiones y autobuses. Trabajando con dedicación y seriedad, Cipec amplió rápidamente su gama de productos de distribución y pronto alcanzó el estatus de referencia nacional en el mercado de repuestos para la línea Scania.

Para 1999, su estructura ya no podía soportar el creciente ritmo de negocios, lo que llevó a Cipec a trasladar sus operaciones a una área de 20,000 m² en Indaiatuba, estratégicamente ubicada en el interior de São Paulo. Se realizaron fuertes inversiones en el sector manufacturero y se añadieron las líneas Volvo, VW, MWM, Cummins e Iveco.

Con un amplio espacio de fabricación y nuevos nichos de mercado emergentes, Cipec innovó una vez más en 2003, introduciendo una línea completa de servos de embrague, válvulas y reparaciones de frenos para aplicaciones de servicio pesado. Así nació NTI, una marca de Cipec que rápidamente se hizo conocida en el mercado, ofreciendo productos competitivos y altamente confiables.

Hoy en día, Cipec emplea a más de 170 trabajadores y vende más de 22,000 artículos desde su planta de fabricación ubicada en Indaiatuba, aumentando aún más su capacidad de producción y enviando más de 30 toneladas de productos al día a más de 50 países en todo el mundo.



ÍNDICE POR TIPO DE PEÇAS



WABCO	03
CILINDROS	03
KNORR	05
CILINDROS	05
VARGA	08
CILINDROS	08
BENDIX	09
CILINDROS	09
DIVERSOS	11
CILINDROS	11
CONTATOS	39
ÍNDICE POR CÓDIGO PRIMÁRIO	40
ÍNDICE POR CÓDIGO NTI	45





PART TYPES INDEX

WABCO	03
CYLINDERS	03
KNORR	05
CYLINDERS	05
VARGA	08
CYLINDERS	08
BENDIX	09
CYLINDERS	09
DIVERSOS	11
CYLINDERS	11
CONTACTS	39
PRIMARY INDEX CODE	40
NTI INDEX CODE	45



CILINDROS

CYLINDERS

WABCO: 2TA253861

CILINDRO F. MOTOR SIST. WABCO

ENGINE BRAKE CYLINDER WABCO

NTI: 005097
NTI: 022636 / 022662



VW | 17.240OT | 17.260EOT | 18.310OT | 18.320EOT | 7.100 | 7.110 | 7.120 | 8.100 | 8.120 | 8.120OD | 8.140 | 8.140CE | 8.140CKD | 8.140CO | 8.150 | 8.150 EOD | 8.150 OD | 8.150E | 8.150E PLUS | 9.150 | 9.150E | 9.150E CUMMINS DELIVERY | 9.150EOD | 9.150OD | L.80

WABCO: TN4253861

CILINDRO F. MOTOR SIST. WABCO

ENGINE BRAKE CYLINDER WABCO

NTI: 005094
FORD: 85HU2W087A / 85HU2W087A / BF1X20071A / BG1X2W082BA
NTI: 021857 / 022634



VW | 12.140H | 13.170 | 14.150 | 14.200 | 14.220 | 15.170 | 16.170 | 16.220 | 16.220 LEITO | 17.210 | 24.220 | 24.250 | 35.300 | 35.300 LEITO

WABCO: 2RD253853B

FREIO MOTOR =74MM= 2-7/8

ENGINE BRAKE 74MM WABCO SYSTEM

NTI: 005081
NTI: 021845 / 022630 / 023471
VW: 2R0253853B / 2RD253853 / 2RD253853C / 2RD253853D / 2RE253853 / 2RE253853B / 2TA253853B / 2TA253853C / 2TK253853
WABCO: 4214299370 / 8845018030



FORD | 814 | 815 | 915 | VW | 12.140T | 13.150 | 13.170E | 13.180E | 15.170E | 15.180E | 15.180EOD | 15.190E | 15.190EOD | 7.100 | 7.110 | 7.120 | 8.100 | 8.120 | 8.120OD | 8.140 | 8.140CO | 8.150 | 8.150E | 8.150EOD | 8.150OD | 9.150 | 9.150E | 9.150EOD | 9.150OD | L.80

CILINDROS

CYLINDERS

WABCO: TAR253853

FREIO MOTOR =85MM= 3-3/8

ENGINE BRAKE 85MM WABCO SYSTEM

NTI: 005084

FORD: 4C452W068AA / 4C452W068DA / 4C452W068DB / XC452W068BA / XC452W068BA

NTI: 018148 / 022631 / 023642

VW: 2RH253853 / 2RH253853C / 2RP253853B / 2RP253853C / 2T0253853A / 2W0253853 /

TAR253853A / TEG253853B / TEG253853C / TLG253853 / TLG253853A / TRA253853

WABCO: 4214299690 / 8845021450 / 8845021976 / 8845023760 / 8845032810



VW | 12.140H | 12.140T | 12.170BT | 12.180 | 13.150 | 13.170 | 13.180 | 13.190 | 14.150 | 14.170BT | 14.180 | 14.200 | 15.170 | 15.180 | 15.180EOD | 15.190 | 15.190EOD | 16.170 | 16.180CO | 16.200 | 16.210 | 16.210CO | 17.180 | 17.210 | 17.210 CUMMINS EURO 2 | 17.210OD | 17.220 | 17.250E | 17.300 | 17.310 | 18.310 | 23.210 | 23.210 CUMMINS EURO 2 | 23.220 | 23.250E | 23.310 | 24.220 | 24.250 | 24.250E | 26.220 | 26.260 | 26.260E | 26.300 | 26.310 | 31.260 | 35.300 | 40.300

WABCO: TMG253853

FREIO MOTOR =99MM= 3-7/8

ENGINE BRAKE 99MM

NTI: 007404

FORD: 4C452W068BB / 4C452W068BC / XC452W068EA / XC452W068EB / XC452W068EC

NTI: 018149 / 018265 / 021854 / 023645

VW: 2RK253853 / TMG253853A

WABCO: 4214299150



VW | 11.000 (85/...) | 14.220 | 15.180EOD | 15.190EOD | 16.220 | 16.300 | 17.220 | 17.250E | 17.300 | 17.310 | 18.310 | 23.250E | 24.220 | 24.250 | 24.250E | 26.220 | 26.260 | 26.300 | 26.310 | 31.260 | 31.310 | 35.300 | 40.300

WABCO: 9650019022

KIT CILINDRO EMBREAGEM

CLUTCH CYLINDER KIT

NTI: 017900

NTI: 017901

VOLVO: 20746915 V / 23108445 V



VOLVO | VM 260 | VM 270 6X4 | VM 310 | VM 330

CILINDROS

CYLINDERS

KNORR: K043961

CIL. EMBR. C/ RESERV. =FORD=

CLUTCH CYLINDER W/ RESERVOIR -FORD-

NTI: 019620
 FORD: BC457A543AB
 NTI: 019621



FORD | 1317 4X2 | 1419 4X2 | 1517 4X2 | 1519 4X2 | 1717 4X2 | 1719 4X2 | 1722 4X2 | 1723 4X2 | 1729 4X2 | 1932 4X2 | 1933 4X2 | 2422 6X2 | 2423 6X2 | 2428 6X2 | 2429 6X2 | 2622 6X4 | 2623 6X4 | 2628 6X4 | 2629 6X4 | 2632 6X4 | 3132 6X4 | 3133 6X4

KNORR: K033411

CIL.ACION.EMBR.36MM.CONSTEL.HASTE LONGA

CLUTCH CYLINDER 36MM CONSTELLATION

NTI: 019631
 NTI: 022255
 VW: 2S2721261B



VW | 13.180E CONSTELLATION | 15.180E CONSTELLATION | 17.250E CONSTELLATION | 24.250ECONSTELLATION

KNORR: 0022951607

CIL.ACION.EMBR.ACCELO 712/715

CLUTCH CYLINDER ACCELO 712/715

NTI: 024356
 NTI: 024357



MERCEDES | 712 | ACCELO715C

CILINDROS

CYLINDERS

KNORR: K033409

CIL.ACION.EMBR.DIAM.36MM.COSTEL.HASTE CURTA

CLUTCH CYLINDER 36MM CONSTELLATION

NTI: 018730
 NTI: 018861
 VW: 2T2721261 / 2T2721261C



VW | 17.320E CONSTELLATION | 19.320E CONSTELLATION | 19.370 CONSTELLATION | 24.320ECONSTELLATION | 25.320 CONSTELLATION | 25.370E CONSTELLATION | 26.260 CONSTELLATION | 31.260 CONSTELLATION | 31.320E CONSTELLATION | 31.370E CONSTELLATION

KNORR: 523670

CIL.ACION.FREIO MOTOR 111/2

ENGINE BRAKE CYLINDER 111/2

NTI: 001730
 MERCEDES: A0004300126
 NTI: 003516 / 022585
 SCANIA: 204525 / 523669
 WABCO: 4214110180



SCANIA | 111 | F112 | K112 | LK140 | LK141 | R112 | R142 | T112 | T142

KNORR: K0112700061

REP. CIL. EMBREAGEM CONSTELLATION=34MM

CLUTCH CYLINDER REPAIR KIT

NTI: 018826



VW | 17-330 CONSTELLATION ADVANTECH | 17.320E CONSTELLATION | 19-330T CONSTELLATION ADVANTECH | 19-390T CONSTELLATION ADVANTECH | 19.320E CONSTELLATION | 19.370 CONSTELLATION | 24.320ECONSTELLATION | 25-390T CONSTELLATION ADVANTECH | 25.320 CONSTELLATION | 25.370E CONSTELLATION | 26-280 CONSTELATIOM ADVANTECH | 26-390T CONSTELLATION ADVANTECH | 26-420T CONSTELLATION ADVANTECH | 26.260 CONSTELLATION | 31-330 CONSTELLATION ADVANTECH | 31-390 CONSTELLATION ADVANTECH | 31.260 CONSTELLATION | 31.320E CONSTELLATION | 31.370E CONSTELLATION

CIL.ACION.EMBR.DIAM.36MM.
 COSTEL.HASTE CURTA
 CLUTCH CYLINDER 36MM
 CONSTELLATION

CILINDROS

CYLINDERS

KNORR: K0112700062

REP. CIL. EMBREAGEM CONSTELLATION=36MM

CLUTCH CYLINDER REPAIR KIT

NTI: 018243
NTI: 021621



VW | 17-330 CONSTELLATION ADVANTECH | 17.320E CONSTELLATION | 19-330T CONSTELLATION ADVANTECH | 19-390T CONSTELLATION ADVANTECH | 19.320E CONSTELLATION | 19.370 CONSTELLATION | 24.320E CONSTELLATION | 25-390T CONSTELLATION ADVANTECH | 25.320 CONSTELLATION | 25.370E CONSTELLATION | 26-280 CONSTELLATION ADVANTECH | 26-390T CONSTELLATION ADVANTECH | 26-420T CONSTELLATION ADVANTECH | 26.260 CONSTELLATION | 31-330 CONSTELLATION ADVANTECH | 31-390 CONSTELLATION ADVANTECH | 31.260 CONSTELLATION | 31.320E CONSTELLATION | 31.370E CONSTELLATION

CIL.ACION.EMBR.DIAM.36MM.
COSTEL.HASTE CURTA
CLUTCH CYLINDER 36MM
CONSTELLATION

VARGA: RCCE00181

CIL. AUX. EMBREAGEM

CYLINDER CLUTCH AUX.

NTI: 019223
NTI: 022775



FORD | CARGO 1113 | CARGO 1215 | CARGO 1218 | CARGO 1313 | CARGO 1415 | CARGO 1418 | CARGO 1615 | CARGO 1618 | CARGO 2217

VARGA: 2VB721405

CIL. MESTRE EMBREAGEM

CLUTCH MASTER CYLINDER

NTI: 013494
NTI: 023771



VW | 13.150 | 13.170 | 13.190 | 17.180 CUMMINS EURO 3 | 17.180 MWM EURO 3 | 17.210 | 17.220 | 17.220 CUMMINS EURO 3 | 17.220 MWM EURO 3 | 17.300 | 24.220 | 24.220 CUMMINS EURO 3 | 24.220 MWM EURO 3 | 24.250 | 26.300 | 40.300 | 7.100 | 7.110 | 7.120 | 8.120 | 8.120OD | 8.140CE | 8.140CO | 8.150 | 8.150 OD | 9.150OD

VARGA: TF3721405

CIL. MESTRE EMBREAGEM DIAM. 22,22MM

CLUTCH MASTER CYLINDER

NTI: 004560
AGRALE: 6007003050001
NTI: 021629 / 022625
VW: TAR721405 / TE3721405



VW | 12.140H | 12.140T | 12.170BT | 12.180 | 14.150 | 14.170BT | 14.180 | 14.200 | 14.220 | 15.180EOD | 15.190EOD | 16.170 | 16.180CO | 16.200 | 16.210 | 16.210CO | 16.220 | 16.220 LEITO | 16.300 | 17.210OD | 17.240OT | 17.260EOT | 18.310OT | 18.320EOT | 24.220 | 24.250 | 35.300 | 35.300 LEITO | 40.300 | 40.300 LEITO | 7.100 | 7.110S | 7.90S | 8.100 | 8.140 | 8.140CE | 8.140CKD | 8.140CO | 9.150OD | L.80

CILINDROS

CYLINDERS

BENDIX: 537194

CIL. EMBR. C/ RESERV. 112 =ALUMINIO=

CLUTCH CYLINDER ALUMINUM (W/ RESERVOIR)

NTI: 001887
BENDIX: 2258932 / 292962
NTI: 022608



SCANIA | R112 | R142 | T112 | T142

BENDIX: 537194 D

CIL. EMBR. C/ RESERV. 112 =FERRO=

CLUTCH CYLINDER IRON (W/ RESERVOIR)

NTI: 015165
NTI: 022846



SCANIA | R112 | R142 | T112 | T142

BENDIX: 537194 A

CIL. EMBR. S/ RESERV. 112 =ALUMINIO=

CLUTCH CYLINDER ALUMINUM (NO RESERVOIR)

NTI: 003513
NTI: 022848



SCANIA | R112 | R142 | T112 | T142

CILINDROS

CYLINDERS

BENDIX: 537194 F

CIL. EMBR. S/ RESERV. 112 =FERRO=

CLUTCH CYLINDER IROW W/ RESERVOIR

NTI: 015166
NTI: 022847



SCANIA | R112 | R142 | T112 | T142

BENDIX: 538919

REP. CIL. EMBR. 112 =TIPO BENDIX=

CLUTCH CYLINDER REPAIR KIT 112 BENDIX TYPE

NTI: 001921
NTI: 022708



SCANIA | R112 | R142 | T112 | T142

CIL. EMBR. C/ RESERV. 112 = FERRO=
CLUTCH CYLINDER IRON (W/ RESERVOIR)

DIVERSOS: 1345149

CANECA REDUZIDA 06 MARCHAS 94/114/24/64

REDUCTION GEAR HOUSING 890/900 94/114/24/64

NTI: 007993



DIVERSOS | SCANIA | 114 | 124 | 164 | 94 | P.G.R.

DIVERSOS: 284015

CANECA REDUZIDA 111/112

REDUCTION GEAR HOUSING 111/112

NTI: 001192



DIVERSOS | SCANIA | R112 | R113 | R142 | R143 | T112 | T113 | T142

DIVERSOS: 1526816 V

CANECA REDUZIDA NH/FH

REDUCTION GEAR HOUSING NH/FH

NTI: 007438

MERCEDES: 0002670519

NTI: 022670 / 022671 / 022672



DIVERSOS | VOLVO | EDC | FH12 | NH12 | NL10 | NL12

DIVERSOS: 1321420

CANECA TRANSF. 06/08 MARCHAS 113/S4

TRANSFER GEAR HOUSING

NTI: 009744
SCANIA: 1484807 / 1484808



DIVERSOS | SCANIA | 114 | 124 | 164 | 94 | K113 | K114 | K124 | K94 | P.G.R. | P93 | R113 | R143 | T113

DIVERSOS: 1345151

CANECA TRANSF. 06/08 MARCHAS 113/S4

TRANSFER GEAR BOX HOUSING P93/113/143/S.4

NTI: 009066
SCANIA: 1326847 / 1484809



DIVERSOS | SCANIA | 114 | 124 | 164 | 94 | K113 | K114 | K124 | K94 | P.G.R. | P93 | R113 | R143 | T113

DIVERSOS: 1527363 V

CANECA TRANSF. N/NL10/12/EDC

TRANSFER GEAR BOX HOUSING N/NL10/12/EDC

NTI: 006051
IVECO: 7982230
NTI: 022787 / 022788 / 022789 / 022790
VOLVO: 1662959 V
ZF: 1295334075



DIVERSOS | VOLVO | EDC | FH12 | FM12 | NH12 | NL10 | NL12

CILINDROS

CYLINDERS

DIVERSOS: 1656239 V

CANECA TRANSFERENCIA FH/NH

TRANSFER GEAR BOX HOUSING

NTI: 015102



DIVERSOS | VOLVO | B10B | B10R | B12 | B12B | B7R | B9R | FH12 | FH16 | FM12 | FM9 | N10 | NH12 | NL10 | NL12

DIVERSOS

DIVERSOS: 43234474

CANECA TRAS. CX. TRANSF. CX. CAMBIO

CANECA TRAS. CX. TRANSF. CX. CAMBIO

NTI: 026416

IVECO: 42534474 / 42557497



DIVERSOS | IVECO | EUROTECH | EUROTRAKKER | NOVO STRALIS | NOVO TRAKKER | STRALIS | TRAKKER

DIVERSOS: 2S2298109

CIL. ACION. FREIO MOTOR

ENGINE BRAKE CYLINDER

NTI: 017728



DIVERSOS | VW | 13.180E CONSTELLATION | 15.180E CONSTELLATION | 17.180 CUMMINS EURO 3 | 17.180 MWM EURO 3 | 17.220 | 17.220 CUMMINS EURO 3 | 17.220 MWM EURO 3 | 17.250E CONSTELLATION | 17.320E CONSTELLATION | 19.320E CONSTELLATION | 19.370 CONSTELLATION | 23.220 | 24.220 CUMMINS EURO 3 | 24.220 MWM EURO 3 | 24.250ECONSTELLATION | 24.320ECONSTELLATION | 25.320 CONSTELLATION | 25.370E CONSTELLATION | 26.220 | 26.260 CONSTELLATION | 31.260 CONSTELLATION | 31.320E CONSTELLATION | 31.370E CONSTELLATION

DIVERSOS: 1400769

CIL. ACION. FREIO MOTOR - SERIE 4

ENGINE BRAKE CYLINDER S4

NTI: 005800
NTI: 026264 / 026829
SCANIA: 1376474



DIVERSOS | SCANIA | 114 | 124 | 94 | F94 | K114 | K124 | K94

DIVERSOS: 1507790

CIL. ACION. FREIO MOTOR - SERIE 5

ENGINE BRAKE CYLINDER S5

NTI: 018738
NTI: 026830
SCANIA: 1821737



DIVERSOS | SCANIA | 114 | 124 | K114 | K124 | P.G.R.

DIVERSOS: 1673553

CIL. ACION. FREIO MOTOR 113

ENGINE BRAKE CYLINDER 113

NTI: 003490
NTI: 026831
SCANIA: 1332503 / 1673552 / 1677877



DIVERSOS | SCANIA | F113 | K113 | L113 | P93 | R113 | R143 | T113

CILINDROS

CYLINDERS

DIVERSOS: TAF253861

CIL. ACION. FREIO MOTOR SIST. KNORR

ENGINE BRAKE CYLINDER KNORR

NTI: 005096



DIVERSOS | FORD | 1317E 4X2 | 1422 | 1517E 4X2 | 1622 | 1630 | 1717E 4X2 | 1722 | 1730 | 1730 ARG. | 1731 | 2322 | 2421 | 2422 | 2425 | 2622 | 2626 | 3224 | 3530 | 4030 | 4031 | 4331 | 814/815(96/...) | 815 | 815E | 815S | 915 | B1618 ONIBUS | B1621 ONIBUS | VW | 12.140H | 14.200 | 14.220 | 16.170 | 16.180CO | 16.200 | 16.210CO | 16.220 | 16.220 LEITO | 16.300 | 17.220 | 17.250E | 17.300 | 17.310 | 18.310 | 23.220 | 23.250E | 23.310 | 24.250 | 24.250E | 26.220 | 26.260 | 26.300 | 26.310 | 31.260 | 31.310 | 35.300 | 35.300H | 40.300 | 40.300 LEITO | 7.100 | 7.120 | 8.100 | 8.120 | 8.120OD | 8.140 | 8.150 | 8.150 EOD | 8.150 OD | 8.150E | 8.150E PLUS | 8.150EOD | 9.150E | 9.150E CUMMINS DELIVERY | 9.150EOD | 9.150OD

DIVERSOS: 2RP253861

CIL. ACION. FREIO MOTOR SIST. WABCO

ENGINE BRAKE CYLINDER WABCO

NTI: 005095

FORD: BG1X2W082AA

NTI: 021851

VW: 2TK253861



DIVERSOS | VW | 12.140H | 12.140T | 12.180 | 13.170E | 13.180E | 14.150 | 14.150 CHILE | 14.180 | 14.200 | 14.220 | 15.170E | 15.180E | 15.180EOD | 15.190E | 15.190EOD | 16.170 | 16.180CO | 16.200 | 16.220 | 16.220 LEITO | 16.300 | 17.210OD | 17.220 | 17.250E | 17.300 | 17.310 | 18.310 | 23.220 | 23.250E | 23.310 | 24.220 | 24.250 | 24.250E | 26.220 | 26.260 | 26.260E | 26.300 | 26.310 | 31.260 | 31.260E | 31.310 | 35.300 | 35.300 LEITO | 40.300 | 40.300 LEITO | 8.150 | 8.150E | 9.150E

DIVERSOS: 20528900 V

CIL. ACION. FREIO MOTOR SIST. WABCO

ENGINE BRAKE CYLINDER WABCO

NTI: 022635



DIVERSOS | VOLVO | VM 210 4X2 | VM 240 4X2 | VM 260 4X2

DIVERSOS: 41211007 C

CIL. EMBR. C/ RESERV. E SENSOR STRALIS/TRAKKE/TECH

CLUTCH CYLINDER W/ RESERVOIR AND SENSOR

NTI: 018092
IVECO: 41285311 C



DIVERSOS | IVECO | NOVO STRALIS | NOVO TRAKKER | STRALIS | TRAKKER

DIVERSOS: 41211005

CIL. EMBR. C/ RESERV. EUROTECH/STRALIS

CLUTCH CYLINDER W/ RESERVOIR

NTI: 017550
IVECO: 41285355



DIVERSOS | IVECO | EURO CARGO | EUROTECH | EUROTRAKKER

DIVERSOS: BC457A508BB

CIL. EMBR. FORD CARGO

CLUTCH CYLINDER FORD

NTI: 024838



DIVERSOS | FORD | 1317 4X2 | 1319 4X2 | 1419 4X2 | 1517 4X2 | 1519 4X2 | 1717 4X2 | 1719 4X2

CILINDROS

CYLINDERS

DIVERSOS: 979295006A

CIL. EMBR. MBB-915/1016

CLUTCH CYLINDER MBB 915/1016

NTI: 024835



DIVERSOS | MERCEDES | 915 | ATEGO1016

DIVERSOS

DIVERSOS: 9792950106

CIL. EMBR. MBB-LO 815/LO 916

CLUTCH CYLINDER MBB-LO 815/LO 916

NTI: 024836



DIVERSOS | MERCEDES | LO815 | LO916

DIVERSOS: 1355979

CIL. EMBR. S.4 -CX.GR801/GRS890/GRS900/920=

CLUTCH CYLINDER S4

NTI: 017961

SCANIA: 1532517 / 1545626 / 1754943



DIVERSOS | SCANIA | 114 | 124 | 164 | 94 | K114 | K124 | K94 | P.G.R.

DIVERSOS: 1756460

CIL. EMBR. S.4 M12X1,5MM (CX.EK630/640)

CLUTCH CYLINDER S4

NTI: 019610



DIVERSOS | SCANIA | 114 | 124 | 164 | 94 | K114 | K124 | K94 | P.G.R.

DIVERSOS: 20553368 V

CIL. EMBR. VOLVO VM

CLUTCH CYLINDER VOLVO VW

NTI: 024837



DIVERSOS | VOLVO | VM17 | VM23

DIVERSOS: 4854828

CIL. EMBREAGEM TECTOR/EUROCARGO

CLUTCH CYLINDER TECTOR/EUROCARGO

NTI: 025927

NTI: 026488



DIVERSOS | IVECO | EUROCARGO | ONIBUS CC118E20 GNC | ONIBUS CC118E22 | ONIBUS CC170E22 | TECTOR

CILINDROS

CYLINDERS

DIVERSOS: 81307156149

CIL. MASTER EMBR. C/AMPLIF. =MAN EGS=

CLUTCH MASTER CLY. W/ AMPLIFIER = MAN EGS=

NTI: 019618

MANN: 81307156154 / 81307156156



DIVERSOS | MAN | TGA | TGX

DIVERSOS

DIVERSOS: 1927829

CIL. MASTER EMBREAGEM P.G.R.T

CLUTCH MASTER CYLINDER P.G.R.T.

NTI: 018676

SCANIA: 1523400 / 1800442



DIVERSOS | SCANIA | PGR-OPTICRUISE C/PED

DIVERSOS: 0022950206

CIL. MESTRE EMBREAGEM =AXOR ROSCA M6X1 MM=

CLUTCH MASTER CYLINDER AXOR

NTI: 017551

NTI: 025709



DIVERSOS | MERCEDES | AXOR1835 LS | AXOR1840 LS | AXOR1843 LS | AXOR2335 LS | AXOR2540 LS | AXOR2543 LS

DIVERSOS: 0022959106

CIL. MESTRE EMBREAGEM =MBB= AXOR

CLUTCH MASTER CYLINDER AXOR

NTI: 017902

MERCEDES: 0012959106



DIVERSOS | MERCEDES | ATEGO1315 | ATEGO1418 | ATEGO1419 | ATEGO1518 | AXOR | L1620

DIVERSOS: 1358801 A

CIL. MESTRE EMBREAGEM 113 =ALUMINIO=

CLUTCH MASTER CYLINDER 113 ALUMINUM

NTI: 003096

SCANIA: 1105332 A / 1358800 A / 1361136 A



DIVERSOS | SCANIA | F113 | P93 | R113 | R143 | T113

DIVERSOS: 1358801

CIL. MESTRE EMBREAGEM 113 =FERRO=

CLUTCH MASTER CYLINDER 113 IRON

NTI: 007263

SCANIA: 1105332 / 1358800 / 1361136



DIVERSOS | SCANIA | F113 | P93 | R113 | R143 | T113

CILINDROS

CYLINDERS

DIVERSOS: 3842957006

CIL. MESTRE EMBREAGEM 371/OH1419/1420

CLUTCH MASTER CYLINDER 371/OH1419/1420

NTI: 012516
NTI: 026095



DIVERSOS | MERCEDES | L1214 | L1418 | L1618 | L1620 | LK1618 | O371 | OH1419 | OH1420

DIVERSOS

DIVERSOS: 0022950806

CIL. MESTRE EMBREAGEM ATEGO =MBB=

CLUTCH MASTER CYLINDER ATEGO

NTI: 017903



DIVERSOS | MERCEDES | ATEGO1315 | ATEGO1418 | ATEGO1419 | ATEGO1518 | ATEGO1718 | ATEGO1719 | ATEGO1723 | ATEGO1725 | ATEGO1726 | ATEGO1728 | ATEGO1729 | ATEGO2423 | ATEGO2425 | ATEGO2426 | ATEGO2428 | ATEGO2429 | AXOR1933 | AXOR2035 | AXOR2036 | AXOR2040 | AXOR2041 | AXOR2044 | AXOR2425 | AXOR2428 | AXOR2533 | AXOR2536 | AXOR2540 | AXOR2541 | AXOR2544 | AXOR2640 | AXOR2641 | AXOR2644 | AXOR2825 | AXOR2826 | AXOR2828 | AXOR2831 | AXOR3340 | AXOR3341 | AXOR3344 | AXOR4140 | AXOR4141 | AXOR4143 | AXOR4144

DIVERSOS: 20835246 V

CIL. MESTRE EMBREAGEM C/ RESERV. FH12/FH16

CLUTCH MASTER CYLINDER FH/D12D (W/ RESERVOIR)

NTI: 014970
VOLVO: 20553587 V



DIVERSOS | VOLVO | FH12 | FM12 | FM9 | NH12

DIVERSOS: 1628218 V

CIL. MESTRE EMBREAGEM FH /NH12/B12R

CLUTCH MASTER CYLINDER FH/NH/FM

NTI: 009624



DIVERSOS | VOLVO | B12M | B7R | FH12 | FM12 | FM7 | NH12

DIVERSOS: 3862957007

CIL. MESTRE EMBREAGEM L/LK/LS1621

CLUTCH MASTER CYLINDER L/LK/LS1621

NTI: 012524

NTI: 026379



DIVERSOS | MERCEDES | L1618 | L1620 | L1621

DIVERSOS: 3882957006

CIL. MESTRE EMBREAGEM L/LS/LK1929/35/41

CLUTCH MASTER CYLINDER L/LS/LK1929/35/41

NTI: 012525

NTI: 026392



DIVERSOS | MERCEDES | L1929 | L1935 | L1941 | LK1929 | LK1935 | LK1941 | LS1929 | LS1935 | LS1941

CILINDROS

CYLINDERS

DIVERSOS: 0012955906

CIL. MESTRE EMBREAGEM L1929/35/38/41/LS1625/30/35

CLUTCH MASTER CYLINDER L1929/35/38/41/LS1625

NTI: 012523
NTI: 025422



DIVERSOS | MERCEDES | L1929 | L1935 | L1938 | L1941 | L709 | L812 | L912 | LK1929

DIVERSOS

DIVERSOS: A3842950006

CIL. MESTRE EMBREAGEM MBB

CLUTCH MASTER CYLINDER MBB

NTI: 018810
MERCEDES: 3842950006



DIVERSOS | MERCEDES | O500 | O500 M | O500 R | O500 RS | O500 RSD | O500 U | OF1218 | OF1319 | OF1417 | OF1418 | OF1519 | OF1721 | OF1722 | OF1723 | OF1724 | OF1730 | OH1215 L | OH1518 | OH1519 | OH1521 | OH1526 | OH1621 L | OH1622 L | OH1623 L | OH1626 L

DIVERSOS: 1620462 V

CIL. MESTRE EMBREAGEM/NL10/12 B10M/12/58

CLUTCH MASTER CYLINDER N/NL10/12 B10M/12/58

NTI: 003515
VOLVO: 1669488 V / 8126730 V



DIVERSOS | VOLVO | B10M | B58 | N10 | N12 | NL10 | NL12

DIVERSOS: 81307156152

CIL.ACION.EMBR.MAN

CLUTCH ACTION CLY . MAN

NTI: 025297



DIVERSOS | MAN | TGA

DIVERSOS: 41285167

CIL.ACION.EMBR.N.TRACKER

CLUTCH CYLINDER W/ RESERVOIR

NTI: 024217

IVECO: 41285278



DIVERSOS | IVECO | NOVO TRAKKER

DIVERSOS: 2P0721405

CIL.ACION.EMBR.VW

CLUTCH CYLINDER VW

NTI: 025296



DIVERSOS | VW | 15.180E OD | 15.190E OD | 17.210E OD

CILINDROS

CYLINDERS

DIVERSOS: 0000721512

CILINDRO ACIONAMENTO ACELERADOR MBB

ENGINE BRAKE CYLINDER

NTI: 009598
NTI: 026492



DIVERSOS | MERCEDES | L1513 | L1514 | L1516 | L1519 | L1614 | L1618 | L1620 | L1621 | LK1513 | LK1514 | LK1516 | LK1519 | LK1618 | LK1621 | LS1519 | LS1524 | LS1525

DIVERSOS

DIVERSOS: A9452642127

CILINDRO COMANDO CX CAMBIO

GEARBOX CHANGING CYLINDER

NTI: 025273
MERCEDES: 9452642127



DIVERSOS | MERCEDES | AXOR TODOS C/CAMBIO G210/211/240/260/280

DIVERSOS: 446414

CILINDRO EMBREAGEM K112/3

CLUTCH CYLINDER K112/3

NTI: 003514



DIVERSOS | SCANIA | K112 | K113

CILINDROS

CYLINDERS

DIVERSOS: 1521976 V

CILINDRO SPLIT CX.CAMBIO VT FH/FM/VM

CYLINDER HOUSING FOR GEAR BOX VT FH/FN/VN

NTI: 026322
VOLVO: 1521587 V



DIVERSOS | VOLVO | FH12 | FH16 | FM12 | FM9 | VM

DIVERSOS

DIVERSOS: 2S2253853A

FREIO MOTOR =60MM= CONSTELLATION

ENGINE BRAKE 60MM CONSTELLATION

NTI: 017731



DIVERSOS | VW | 13.180E CONSTELLATION | 15.180E CONSTELLATION

DIVERSOS: 2S2253853B

FREIO MOTOR =80MM= CONSTELLATION

ENGINE BRAKE 80MM CONSTELLATION

NTI: 013935
VW: 2T2253853



DIVERSOS | VW | 17.180 CUMMINS EURO 3 | 17.180 MWM EURO 3 | 17.220 | 17.220 CUMMINS EURO 3 | 17.220 MWM EURO 3 | 17.250E | 17.250E CONSTELLATION | 17.320E CONSTELLATION | 19.320E | 19.320E CONSTELLATION | 19.370 | 19.370 CONSTELLATION | 23.220 | 24.220 CUMMINS EURO 3 | 24.220 MWM EURO 3 | 24.250E | 24.250ECONSTELLATION | 24.320ECONSTELLATION | 25.320 | 25.320 CONSTELLATION | 25.370E | 25.370E CONSTELLATION | 26.220 | 26.260 | 26.260 CONSTELLATION | 31.260 | 31.260 CONSTELLATION | 31.320E | 31.320E CONSTELLATION | 31.370E | 31.370E CONSTELLATION

CILINDROS

CYLINDERS

DIVERSOS: 21284852 V

FREIO MOTOR 85MM =3-3/8 VM17/23

ENGINE BRAKE 85MM

NTI: 018151

VOLVO: 20843686 V / 20843687 V



DIVERSOS | VOLVO | VM17 | VM23

DIVERSOS

DIVERSOS: 1669422 V

TAMPA CILINDRO TRANSF. CAMBIO FH12

TRANSFER CYLINDER COVER, FOR GEARBOX FH12

NTI: 024281



DIVERSOS | VOLVO | FH12 | FL10 | FL7

DIVERSOS: 1340404

EIXO CANECA TRANSF. CX. CAMBIO S.4

GEARBOX HOUSING AXLE

NTI: 014256

SCANIA: 1332131



DIVERSOS | SCANIA | 114 | 124 | 164 | 94 | K113 | K124 | K94 | P.G.R. | P93 | R113 | R143 | T113

CILINDROS

CYLINDERS

DIVERSOS

DIVERSOS: 1337894

EMBOLO CANECA REDUZIDA 113

REDUCED HOUSING PISTON

NTI: 017913



DIVERSOS | SCANIA | 114 | 124 | 164 | 94 | P.G.R. | R113 | R143 | T113

CANECA REDUZIDA 06 MARCHAS
94/114/24/64
REDUCTION GEAR HOUSING 890/900
94/114/24/64

DIVERSOS: 1725887

GAXETA DA CARCACA DE MUDANCA

GEAR BOS OIL SEAL EURO 5/6

NTI: 027220



DIVERSOS | SCANIA | F/K/N ONIBUS | P.G.R. | P.G.R.S.

CILINDRO CAMBIO OPTCRUISE P.G.
R.
GEAR BOX CYLINDER REP. KIT P.G.
R.

DIVERSOS: 2RP141147A

HASTE ACION. CIL. EMBREAGEM

ROD CLUTCH CYLINDER

NTI: 005056



DIVERSOS | VW | 12.140H | 12.140T | 12.170BT | 12.180 | 14.150 | 14.170BT | 14.180 | 14.200 | 14.220 | 15.180EOD | 15.190EOD | 16.170 | 16.180CO | 16.200 | 16.210 | 16.210CO | 16.220 | 16.220 LEITO | 16.300 | 17.210OD | 17.220 | 17.240OT | 17.260EOT | 17.300 | 17.310 | 18.310OT | 18.320EOT | 23.310 | 24.220 | 24.250 | 26.220 | 26.260 | 26.300 | 31.260 | 35.300 | 35.300 LEITO | 35.300H | 40.300 | 40.300 LEITO | 7.100 | 7.110S | 7.90S | 8.100 | 8.140 | 8.140CE | 8.140CKD | 8.140CO | 9.150OD | L.80

CIL. MESTRE EMBREAGEM DIAM. 22,
22MM
CLUTCH MASTER CYLINDER

CILINDROS

CYLINDERS

DIVERSOS: 1523635

HASTE TUCHO TRAMB. CX. CAMBIO OPTICRUISE S.4

GEAR BOX ROD PPTICRUISE S.4

NTI: 010295
SCANIA: 1498124



DIVERSOS | SCANIA | 114 | 124 | 164 | 94 | K114 | K124 | K94 | P.G.R.

CILINDRO COMANDO CAMBIO
CILINDRO COMANDO CAMBIO

DIVERSOS

DIVERSOS: 244441 X

REP. CANECA CAMBIO 110/1/2/3

GEARBOX TRANSFER HOUSING REPAIR KIT 110/1/2/3

NTI: 000983
SCANIA: 1952214 X



DIVERSOS | SCANIA | 110 | 111 | LK140 | LK141 | R112 | R113 | R142 | R143 | T112 | T113 | T142

CANECA REDUZIDA 111/112
REDUCTION GEAR HOUSING 111/112

DIVERSOS: 1952214

REP. CANECA CAMBIO 111/2/3

GEARBOX TRANSFER HOUSING REPAIR KIT 111/2/3

NTI: 003486



DIVERSOS | SCANIA | 110 | 111 | LK140 | LK141 | R112 | R113 | R142 | R143 | T112 | T113 | T142

CANECA REDUZIDA 111/112
REDUCTION GEAR HOUSING 111/112

DIVERSOS: 1345149 X

REP. CANECA REDUZ. 06 MARCHAS 113/S.4

REDUCTION GEAR HOUSING REPAIR KIT

NTI: 011231
SCANIA: 1334036 X / 1903798 X



DIVERSOS | SCANIA | 114 | 124 | 164 | 94 | K113 | K114 | K124 | K94 | P.G.R. | P93 | R113 | R143 | T113

CANECA REDUZIDA 06 MARCHAS
94/114/24/64
REDUCTION GEAR HOUSING 890/900
94/114/24/64

DIVERSOS: 1526817 VX

REP. CANECA REDUZ. CX. CAMBIO 16S 130/160/1650 ZF

REDUCTION GEAR HOUSING REPAIR KIT

NTI: 007721
VOLVO: 1527355 VX



DIVERSOS | VOLVO | EDC | FH | FH12 | NH12 | NL10 | NL12

CANECA REDUZIDA NH/FH
REDUCTION GEAR HOUSING NH/FH

DIVERSOS: 3092575 V

REP. CANECA REDUZ. CX. CAMBIO FH12/16/FM

REDUCTION GEARBOX HOUSING REPAIR KIT FH

NTI: 017474



DIVERSOS | VOLVO | EDC | FH12 | FH16 | FM12 | NH12 | NL10 | NL12

CANECA REDUZIDA NH/FH
REDUCTION GEAR HOUSING NH/FH

CILINDROS

CYLINDERS

DIVERSOS: 0069976447

REP. CANECA REDUZIDA MBB

REPAIR KIT FOR REDUCTION SPEED

NTI: 023186



DIVERSOS | MERCEDES | TODOS VEICULOS COM CAMBIO G210/G221/G240

CIL. REDUZIDA
SHIFT CYLINDER

DIVERSOS

DIVERSOS: 1321420 XV

REP. CANECA TRANSF. 06/08 MARCHAS 113/S.4 -VITON=

GEAR BOX TRANSFER HOUSING REPAIR KIT 113

NTI: 013647

SCANIA: 1320420 XV / 1326847 XV /
1345151 XV / 1484808 XV / 1484809 XV /
1903797 XV / 1953495 XV



DIVERSOS | SCANIA | 114 | 124 | 164 | 94 | K113 | K114 | K124 | K94 | P.G.R. | P93 | R113 |
R143 | T113

CANECA TRANSF. 06/08 MARCHAS
113/S4
TRANSFER GEAR HOUSING

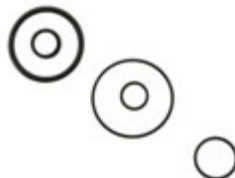
DIVERSOS: 1321420 X

REP. CANECA TRANSF. 06/08 MARCHAS 113/S4

GEARBOX TRANSFER HOUSING REPAIR KIT

NTI: 004241

SCANIA: 1320420 X / 1326847 X /
1345151 X / 1484808 X / 1484809 X /
1903797 X / 1953495 X



DIVERSOS | SCANIA | 114 | 124 | 164 | 94 | K113 | K114 | K124 | K94 | P.G.R. | P93 | R113 |
R143 | T113

CANECA TRANSF. 06/08 MARCHAS
113/S4
TRANSFER GEAR HOUSING

CILINDROS

CYLINDERS

DIVERSOS

DIVERSOS: 1527463 VX

REP. CANECA TRANSF. CAMBIO 16S130/160/1650 ZF

GEARBOX TRANSFER REPAIR KIT

NTI: 007724

VOLVO: 1527363 VX



DIVERSOS | VOLVO | EDC | FH12 | FM12 | NH12 | NL10 | NL12

CANECA TRANSF. N/NL10/12/EDC
TRANSFER GEAR BOX HOUSING N/
NL10/12/EDC

DIVERSOS: 002670197

REP. CANECA TRANSF. CAMBIO MBB

GEARBOX REDUCTION HOUSING REPAIR KIT

NTI: 023183



DIVERSOS | MERCEDES | TODOS VEICULOS COM CAMBIO G210/G221/G240

CANECA TRANSFERENCIA
TRANSMISSION COVER

DIVERSOS: 0750112253

REP. CANECA TRANSF. CAMBIO ZF

GEAR BOX TRANSFER HOUSING REPAIR KIT

NTI: 016387

NTI: 022849



DIVERSOS | IVECO | EUROTECH | EUROTRAKKER | NOVO STRALIS | NOVO TRAKKER |
STRALIS | TRAKKER

CILINDROS

CYLINDERS

DIVERSOS: 3093230 V

REP. CANECA TRANSF. CX. CAMBIO VT

GEARBOX TRANSFER HOUSING REPAIR KIT

NTI: 017478



DIVERSOS | VOLVO | B10B | B10R | B12 | B12B | B12M | B7R | B9R | F10 | F12 | FH | FH12 | FH12J | FH16 | FL10 | FL12 | FL6 | FL616 | FL619 | FL7 | FM | FM12 | FM9 | FS7 | N10 | NH12 | NL10 | NL10 AUS. | NL12 | NL12 AUS. | VM

CANECA TRANSFERENCIA FH/NH
TRANSFER GEAR BOX HOUSING

DIVERSOS: 0002670197

REP. CANECA TRANSF. MBB

GEARBOX HOUSING REPAIR KIT MBB

NTI: 023829



DIVERSOS | MERCEDES | TODOS VEICULOS COM CAMBIO G210/G221/G240

CANECA TRANSFERENCIA
TRANSMISSION COVER

DIVERSOS: 1769778 R

REP. CANECA TRANSF. OPTICRUISE

GEAR BOX REPAIR KIT OPTICRUISE

NTI: 024230

SCANIA: 2090529 R / 2181643 R



DIVERSOS | SCANIA | F/K/N ONIBUS | P.G.R.

CILINDRO TRANSFERENCIA
OPTICRUISE
CILINDRO TRANSFERENCIA
OPTICRUISE

CILINDROS

CYLINDERS

DIVERSOS

DIVERSOS: 1764085

REP. CIL. ACION. EMBREAGEM =ESCRAVO= 114

SLAVE CLUTCH CYLINDER REPAIR KIT

NTI: 010204



DIVERSOS | SCANIA | 114 | 124 | 164 | 94 | K114 | K124 | K94 | P.G.R.

CIL. EMBR. S.4 =CX.GR801/GRS890/
GRS900/920=
CLUTCH CYLINDER S4

DIVERSOS: 1764082

REP. CIL. ACION. EMBREAGEM S.4

CLUTCH ACTUATOR CYLINDER REPAIR KIT S.4

NTI: 014715



DIVERSOS | SCANIA | 114 | 124 | 164 | 94 | K114 | K124 | K94 | P.G.R.

CIL. EMBR. S.4 =CX.GR801/GRS890/
GRS900/920=
CLUTCH CYLINDER S4

DIVERSOS: 41211007

REP. CIL. ACION. EMBREAGEM STRALIS/HD/NR

CLUTCH CYLINDER REPAIR KIT

NTI: 016426



DIVERSOS | IVECO | EUROCARGO | EUROTECH | EUROTRAKKER | NOVO STRALIS |
NOVO TRAKKER | STRALIS | TRAKKER

CIL. EMBR. C/ RESERV. E SENSOR
STRALIS/TRAKKE/TECH
CLUTCH CYLINDER W/ RESERVOIR
AND SENSOR

CILINDROS

CYLINDERS

DIVERSOS: 1342106

REP. CIL. ACUMULADOR RETARDER

CYLINDER ACCUMULATOR W/ RETARDER REPAIR KIT

NTI: 016163
SCANIA: 550550



DIVERSOS | SCANIA | 114 | 124 | 164 | 94 | K114 | K124 | K94

ACUMULADOR OLEO S.4
OIL SEALMULATOR

DIVERSOS

DIVERSOS: 1369053

REP. CIL. BASCULAR CABINE S.4

CABIN CYLINDER REPAIR KIT

NTI: 013003



DIVERSOS | SCANIA | 114 | 124 | 164 | 94 | P.G.R.

CILINDRO HIDR. BASCUL. CAB. CR
(TETO ALTO) P.G.R.T
CABIN TILT CYLINDER P.G.R.T

DIVERSOS: 1433655

REP. CIL. BASCULAR CABINE S.4

CABIN CYLINDER REPAIR KIT

NTI: 012508
SCANIA: 1541982



DIVERSOS | SCANIA | 114 | 124 | 164 | 94 | P.G.R.

CILINDRO HIDR. BASCUL. CAB. CR
(TETO ALTO) P.G.R.T
CABIN TILT CYLINDER P.G.R.T

CILINDROS

CYLINDERS

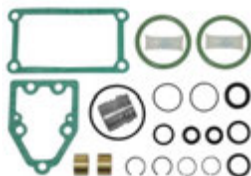
DIVERSOS

DIVERSOS: 1881850

REP. CIL. CURSO LONGITUDINAL S.4

BRAKE CYLINDER REPAIR KIT S4

NTI: 020391
SCANIA: 1846430



DIVERSOS | SCANIA | 114 | 124 | 164 | 94 | K114 | K124 | K94 | P.G.R.

CILINDRO COMANDO CAMBIO
CILINDRO COMANDO CAMBIO

DIVERSOS: 273660 V

REP. CIL. EMBREAGEM

CLUTCH CYLINDER REPAIR KIT

NTI: 002531



DIVERSOS | VOLVO | B10 | B10M | B58 | N10 | N12 | NL10 | NL12

CIL. MESTRE EMBREAGEM/NL10/12
B10M/12/58
CLUTCH MASTER CYLINDER N/
NL10/12 B10M/12/58

DIVERSOS: 550464

REP. CIL. EMBREAGEM 112HW/113

CLUTCH CYLINDER REPAIR KIT 112HW/113

NTI: 003499
NTI: 003267



DIVERSOS | SCANIA | F113 | P93 | R113 | R143 | T113

CIL. MESTRE EMBREAGEM 113 =
ALUMINIO=
CLUTCH MASTER CYLINDER 113
ALUMINUM

CILINDROS

CYLINDERS

DIVERSOS: 3094730 V

REP. CIL. EMBREAGEM FH12/NH12

CLUTCH CYLINDER REPAIR KIT

NTI: 018964



DIVERSOS | VOLVO | B12M | B7R | FH12 | FM12 | FM7 | NH12

CIL. MESTRE EMBREAGEM FH / NH12/B12R
CLUTCH MASTER CYLINDER FH/NH/ FM

DIVERSOS

DIVERSOS: 1927829 XA

REP. CIL. MASTER EMB. P.G.R.T (PISTAO ALUMINIO)

CLUTCH MASTER CYLINDER P.G.R.T.

NTI: 026205



DIVERSOS | SCANIA | PGR-OPTICRUISE C/PED

CIL. MASTER EMBREAGEM P.G.R.T
CLUTCH MASTER CYLINDER P.G.R.
T.

DIVERSOS: 1927829 X

REP. CIL. MASTER EMBREAGEM P.G.R.T

CLUTCH MASTER CYLINDER P.G.R.T.

NTI: 019271



DIVERSOS | SCANIA | PGR-OPTICRUISE C/PED

CIL. MASTER EMBREAGEM P.G.R.T
CLUTCH MASTER CYLINDER P.G.R.
T.

CILINDROS

CYLINDERS

DIVERSOS

DIVERSOS: 1405803 R

REPARO CILINDRO CAMBIO OPTCRUISE P.G.R.

GEAR BOX CYLINDER REP. KIT P.G.R.

NTI: 025839



DIVERSOS | SCANIA | F/K/N ONIBUS | P.G.R. | P.G.R.S.

CILINDRO CAMBIO OPTCRUISE P.G.
R.
GEAR BOX CYLINDER REP. KIT P.G.
R.

DIVERSOS: 26000

SENSOR C/2 PLUGS P/CIL. DIAM. 31,75 (IVECO)

FRONT CYLINDER REP. KIT W/ TWO CONNECTORS

NTI: 024435



DIVERSOS | IVECO | CURSOR | EUROCARGO | EUROTECH | EUROTRAKKER | NOVO STRALIS | NOVO TRAKKER | STRALIS | TRAKKER

CIL. EMBR. C/ RESERV. E SENSOR
STRALIS/TRAKKE/TECH
CLUTCH CYLINDER W/ RESERVOIR
AND SENSOR

DIVERSOS: 1321239

TAMPA CANECA REDUZ. 8 MARC. 93/113/43/S.4

COVER REDUCTION GEAR BOX HOUSING 93/113/43/S

NTI: 009242



DIVERSOS | SCANIA | 114 | 124 | 164 | 94 | K113 | K114 | K124 | K94 | P.G.R. | P93 | R113 | R143 | T113

CANECA TRANSF. 06/08 MARCHAS
113/S4
TRANSFER GEAR HOUSING

CONTATOS / CONTACTS



Vendas / Sales: vendas@ntifreios.com.br
Geral / General: cipec@cipec.com.br
Televendas / Telesales: +55 19 3834.9822
Fax Gratuito / Fax Free: 0800.707.9822
www.ntifreios.com.br



Televendas: +55 19 3834.9822



+55 54 3211.1800



+55 11 2626.8839

www.ntifreios.com.br

39



PRIMARY INDEX CODE - WABCO

9650019022	4
2RD253853B	3
2TA253861	3
TAR253853	4
TMG253853	4
TN4253861	3



PRIMARY INDEX CODE - KNORR



0022951607	5
523670	6
K0112700061	6
K0112700062	7
K033409	6
K033411	5
K043961	5



Televentas: +55 19 3834.9822



+55 54 3211.1800



+55 11 2626.8839

www.ntifreios.com.br



PRIMARY INDEX CODE - VARGA

2VB721405	8
RCCE00181	8
TF3721405	8



PRIMARY INDEX CODE - BENDIX



537194	9
537194 A	9
537194 D	9
537194 F	10
538919	10



Telefones: +55 19 3834.9822



+55 54 3211.1800



+55 11 2626.8839

www.ntifreios.com.br



PRIMARY INDEX CODE - OTHER PRODUCTS

0000721512	25	9792950106	17
0002670197	33	81307156149	19
002670197	32	81307156152	24
0012955906	23	2P0721405	24
0022950206	19	2RP141147A	28
0022950806	21	2RP253861	15
0022959106	20	2S2253853A	26
0069976447	31	2S2253853B	26
0750112253	32	2S2298109	13
26000	38	9792950006A	17
244441 X	29	A3842950006	23
273660 V	36	A9452642127	25
284015	11	BC457A508BB	16
446414	25	TAF253861	15
550464	36		
1321239	38		
1321420	12		
1321420 X	31		
1321420 XV	31		
1337894	28		
1340404	27		
1342106	35		
1345149	11		
1345149 X	30		
1345151	12		
1355979	17		
1358801	20		
1358801 A	20		
1369053	35		
1400769	14		
1405803 R	38		
1433655	35		
1507790	14		
1521976 V	26		
1523635	29		
1526816 V	11		
1526817 VX	30		
1527363 V	12		
1527463 VX	32		
1620462 V	23		
1628218 V	22		
1656239 V	13		
1669422 V	27		
1673553	14		
1725887	28		
1756460	18		
1764082	34		
1764085	34		
1769778 R	33		
1881850	36		
1927829	19		
1927829 X	37		
1927829 XA	37		
1952214	29		
3092575 V	30		
3093230 V	33		
3094730 V	37		
4854828	18		
20528900 V	15		
20553368 V	18		
20835246 V	21		
21284852 V	27		
41211005	16		
41211007	34		
41211007 C	16		
41285167	24		
43234474	13		
3842957006	21		
3862957007	22		
3882957006	22		



NTI INDEX CODE - WABCO



005081	3
005084	4
005094	3
005097	3
007404	4
017900	4



Telefones: +55 19 3834.9822



+55 54 3211.1800



+55 11 2626.8839

www.ntifreios.com.br



NTI INDEX CODE - KNORR

001730	6
018243	7
018730	6
018826	6
019620	5
019631	5
024356	5



NTI INDEX CODE - VARGA



004560	8
013494	8
019223	8



Telefones: +55 19 3834.9822



+55 54 3211.1800



+55 11 2626.8839

www.ntifreios.com.br



NTI INDEX CODE - BENDIX

001887	9
001921	10
003513	9
015165	9
015166	10

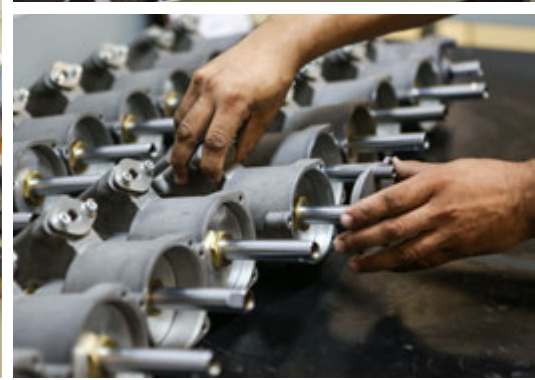
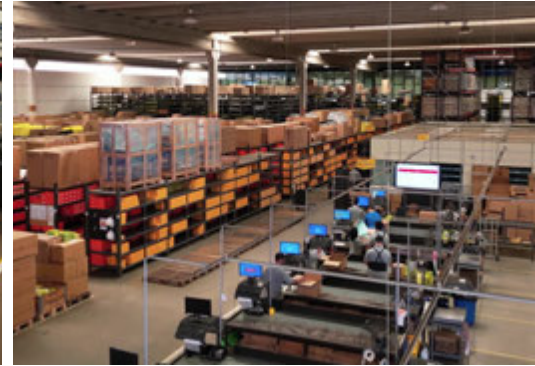
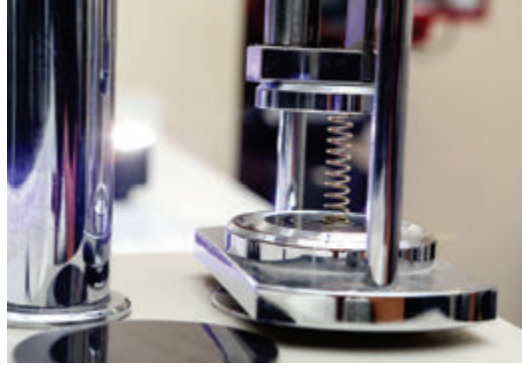


NTI INDEX CODE - OTHER PRODUCTS



000983	29	024435	38
001192	11	024835	17
002531	36	024836	17
003096	20	024837	18
003486	29	024838	16
003490	14	025273	25
003499	36	025296	24
003514	25	025297	24
003515	23	025839	38
004241	31	025927	18
005056	28	026205	37
005095	15	026322	26
005096	15	026416	13
005800	14	027220	28
006051	12		
007263	20		
007438	11		
007721	30		
007724	32		
007993	11		
009066	12		
009242	38		
009598	25		
009624	22		
009744	12		
010204	34		
010295	29		
011231	30		
012508	35		
012516	21		
012523	23		
012524	22		
012525	22		
013003	35		
013647	31		
013935	26		
014256	27		
014715	34		
014970	21		
015102	13		
016163	35		
016387	32		
016426	34		
017474	30		
017478	33		
017550	16		
017551	19		
017728	13		
017731	26		
017902	20		
017903	21		
017913	28		
017961	17		
018092	16		
018151	27		
018676	19		
018738	14		
018810	23		
018964	37		
019271	37		
019610	18		
019618	19		
020391	36		
022635	15		
023183	32		
023186	31		
023829	33		
024217	24		
024230	33		
024281	27		







**NTI FREIOS
2025**



www.ntifreios.com.br

EMPRESA CERTIFICADA
CERTIFIED COMPANY **ISO 9001:2015**