



CATÁLOGO PEÇAS DE REPOSIÇÃO

Spare Parts Catalogue

FREIO MOTOR

EXHAUST BRAKES

2025

A Cipec iniciou suas atividades em 1983 na cidade de São Caetano como um pequeno distribuidor e fabricante de peças de reposição para caminhões e ônibus. Trabalhando com empenho e seriedade, a Cipec rapidamente ampliou seu leque de produtos de distribuição, alcançando logo em seguida o status de referência nacional no mercado de reposição da linha Scania.

Em 1999, devido ao ritmo crescente dos negócios, a estrutura da Cipec já não comportava a demanda, levando a empresa a transferir suas atividades para uma área de 20.000 m² em Indaiatuba, localizada estrategicamente no interior paulista. Nesse novo local, a empresa investiu fortemente na parte fabril e agregou as linhas Volvo, VW, MWM, Cummins e Iveco.

Com amplo espaço fabril e novos nichos de mercado se abrindo, em 2003 a Cipec inovou mais uma vez, implantando uma completa linha de servos de embreagem, válvulas e reparos de freios para linha pesada. Surgiu então a NTI, uma marca Cipec que em pouco tempo ficaria conhecida no mercado, oferecendo um produto competitivo e altamente confiável.

Atualmente, a Cipec conta com mais de 170 colaboradores e comercializa mais de 22.000 itens a partir de sua unidade fabril localizada em Indaiatuba, ampliando ainda mais sua capacidade de produção e expedindo mais de 30 toneladas de produtos por dia para mais de 50 países em todo o mundo.

Cipec began its activities in 1983 in the city of São Caetano as a small distributor and manufacturer of spare parts for trucks and buses. Working with dedication and seriousness, Cipec quickly expanded its range of distribution products and soon achieved national reference status in the replacement market for the Scania line.

By 1999, its structure could no longer accommodate the growing pace of business, prompting Cipec to transfer its operations to a 20,000 m² area in Indaiatuba, strategically located in the interior of São Paulo. Strong investments were made in the manufacturing sector, and the Volvo, VW, MWM, Cummins, and Iveco lines were added.

With ample manufacturing space and new market niches emerging, Cipec innovated once again in 2003, introducing a complete line of clutch servos, valves, and brake repair kits for heavy-duty applications. Thus, NTI was born, a Cipec brand that quickly became known in the market, offering competitive and highly reliable products.

Today, Cipec employs over 170 employees and sells over 22,000 items from its manufacturing facility located in Indaiatuba, further increasing its production capacity and shipping over 30 tons of products per day to more than 50 countries worldwide.

La Cipec inició sus actividades en 1983 en la ciudad de São Caetano como un pequeño distribuidor y fabricante de repuestos para camiones y autobuses. Trabajando con dedicación y seriedad, Cipec amplió rápidamente su gama de productos de distribución y pronto alcanzó el estatus de referencia nacional en el mercado de repuestos para la línea Scania.

Para 1999, su estructura ya no podía soportar el creciente ritmo de negocios, lo que llevó a Cipec a trasladar sus operaciones a una área de 20,000 m² en Indaiatuba, estratégicamente ubicada en el interior de São Paulo. Se realizaron fuertes inversiones en el sector manufacturero y se añadieron las líneas Volvo, VW, MWM, Cummins y Iveco.

Con un amplio espacio de fabricación y nuevos nichos de mercado emergentes, Cipec innovó una vez más en 2003, introduciendo una línea completa de servos de embrague, válvulas y reparaciones de frenos para aplicaciones de servicio pesado. Así nació NTI, una marca de Cipec que rápidamente se hizo conocida en el mercado, ofreciendo productos competitivos y altamente confiables.

Hoy en día, Cipec emplea a más de 170 trabajadores y vende más de 22,000 artículos desde su planta de fabricación ubicada en Indaiatuba, aumentando aún más su capacidad de producción y enviando más de 30 toneladas de productos al día a más de 50 países en todo el mundo.



VOLVO	3
FREIO MOTOR	3
VW	4
FREIO MOTOR	4
FORD	5
FREIO MOTOR	5
AGRALE	6
FREIO MOTOR	6
CONTATOS	7
ÍNDICE POR CÓDIGO	8

VOLVO	3
EXHAUST BRAKES	3
VW	4
EXHAUST BRAKES	4
FORD	5
EXHAUST BRAKES	5
AGRALE	6
EXHAUST BRAKES	6
CONTACTS	7
INDEX BY CODE	8

1.01 FREIO MOTOR EXHAUST BRAKES

21284852 V ENGINE BRAKE 85MM

FREIO MOTOR 85MM =3-3/8 VM17/23

018151
20843687 V
20843686 V



VM17 / VM23 /

2.01 FREIO MOTOR EXHAUST BRAKES

2RD253853B ENGINE BRAKE 74MM

FREIO MOTOR =74MM= 2-7/8

005081
2TK253853
2TA253853C
2RE253853B
2RE253853
2RD253853D



7.100 / 8.100 / 8.140 / 8.140CO / L.80 / 12.140T / 15.180EOD / 15.190EOD / 7.110 / 8.150E / 8.150 /

2S2253853A ENGINE BRAKE 60MM

FREIO MOTOR =60MM= CONSTELLATION

017731



13.180E CONSTELLATION / 15.180E CONSTELLATION /

2S2253853B ENGINE BRAKE 80MM

FREIO MOTOR =80MM= CONSTELLATION

013935
2T2253853



26.260 / 26.220 / 31.260 / 26.260 CONSTELLATION / 31.260 CONSTELLATION /

4214289150 ENGINE BRAKE 99MM

FREIO MOTOR =99MM= 3-7/8

021854
2RK253853
TMG253853A



14.220 / 16.220 / 16.300 / 24.250 / 35.300 / 40.300 / 15.180EOD / 15.190EOD / 24.220 / 18.310 / 26.

4214299190 ENGINE BRAKE 85MM

FREIO MOTOR =85MM= 3- 3/8

022631
2RH253853
2T0253853A
2RP253853C
TEG253853B
TEG253853C
TLG253853A




12.140T / 12.170BT / 12.180 / 14.150 / 14.170BT / 14.180 / 16.170 / 16.180CO / 16.210CO / 17.

4214299340 ENGINE BRAKE 74MM

FREIO MOTOR =74MM= 2-7/8

022630
2RD253853
2RD253853D
2TK253853
2RD253853C
2RE253853
2R0253853B



7.100 / 8.100 / 8.140 / 8.140CO / L.80 / 12.140T / 15.180EOD / 15.190EOD / 7.110 / 8.150E / 8.150 /

SP5074 ENGINE BRAKE =99MM= 3-7/8

FREIO MOTOR =99MM= 3-7/8

023645
2RK253853
TMG253853A



14.220 / 16.220 / 16.300 / 24.250 / 35.300 / 40.300 / 15.180EOD / 15.190EOD / 24.220 / 18.310 / 26.

SP6964 ENGINE BRAKE =85MM=3- 3/8

FREIO MOTOR =85MM=3- 3/8

023642
2W0253853
2RH253853C
2RP253853B
2RH253853
2T0253853A
2RP253853C



12.140T / 12.170BT / 12.180 / 14.150 / 14.170BT / 14.180 / 16.170 / 16.180CO / 16.210CO / 17.

SP7035 ENGINE BRAKE 74MM

FREIO MOTOR =74MM= 2-7/8

021845
2RD253853
2RD253853D
2TK253853
2RD253853C
2RE253853
2R0253853B



7.100 / 8.100 / 8.140 / 8.140CO / L.80 / 12.140T / 15.180EOD / 15.190EOD / 7.110 / 8.150E / 8.150 /

TAR253853 ENGINE BRAKE 85MM

FREIO MOTOR =85MM= 3-3/8

005084
TRA253853
TLG253853A
TLG253853
TEG253853C
TEG253853B
TAR253853A



12.140T / 12.170BT / 12.180 / 14.150 / 14.170BT / 14.180 / 16.170 / 16.180CO / 16.210CO / 17.

TMG253853 ENGINE BRAKE 99MM

FREIO MOTOR =99MM= 3-7/8

007404
2RK253853
TMG253853A



14.220 / 16.220 / 16.300 / 24.250 / 35.300 / 40.300 / 15.180EOD / 15.190EOD / 24.220 / 18.310 / 26.

3.01 FREIO MOTOR EXHAUST BRAKES

2RD253853B ENGINE BRAKE 74MM
FREIO MOTOR =74MM= 2-7/8
005081

815 / 915 / 814

4214289150 ENGINE BRAKE 99MM
FREIO MOTOR =99MM= 3-7/8
021854
4C452W068BC
4C452W068BB
XC452W068EB
XC452W068EA
XC452W068EC

1317 / 1417 / 1717 / 1521 / 1722 / 1731 / 2622 / 2626 / 2631 / 4031 / 2422 / 3222 / 4331 / 1630 /

4214299190 ENGINE BRAKE 85MM
FREIO MOTOR =85MM= 3- 3/8
022631
4C452W068DA
4C452W068DB
4C452W068AA
XC452W068BA
XC452W068BA

1317 / 1717 / 815E / 1517 / 1317E / 1517E / 1717E

4214299340 ENGINE BRAKE 74MM
FREIO MOTOR =74MM= 2-7/8
022630

F14000HD MWM X10 / F12000L MWM X10

4C452W068BA EXHAUST BRAKE CUMMINS
FREIO MOTOR CUMMINS 5.9L =99MM= 3-7/8
018265
4C452W068BC
4C452W068BB
XC452W068EB
XC452W068EA
XC452W068EC

1317 / 1417 / 1717 / 1521 / 1722 / 1731 / 2622 / 2626 / 2631 / 4031 / 2422 / 3222 / 4331 / 1630 /

4C452W068CA ENGINE BRAKE 99MM FORD
FREIO MOTOR =99MM= =FORD CARGO= 3-7/8
018149
4C452W068BC
4C452W068BB
XC452W068EB
XC452W068EA
XC452W068EC

1317 / 1417 / 1717 / 1521 / 1722 / 1731 / 2622 / 2626 / 2631 / 4031 / 2422 / 3222 / 4331 / 1630 /

4C452W068DC ENGINE BRAKE 85MM FORD
FREIO MOTOR =85MM= 3-3/8 FORD CARGO
018148
4C452W068DA
4C452W068DB
4C452W068AA
XC452W068BA
XC452W068BA

1317 / 1717 / 815E / 1517 / 1317E / 1517E / 1717E /

SP5074 ENGINE BRAKE =99MM= 3-7/8
FREIO MOTOR =99MM= 3-7/8
023645
4C452W068BC
4C452W068BB
XC452W068EB
XC452W068EA
XC452W068EC

1317 / 1417 / 1717 / 1521 / 1722 / 1731 / 2622 / 2626 / 2631 / 4031 / 2422 / 3222 / 4331 / 1630 /

SP6964 ENGINE BRAKE =85MM=3- 3/8
FREIO MOTOR =85MM=3- 3/8
023642
4C452W068DA
4C452W068DB
4C452W068AA
XC452W068BA
XC452W068BA

1317 / 1717 / 815E / 1517 / 1317E / 1517E / 1717E

SP7035 ENGINE BRAKE 74MM
FREIO MOTOR =74MM= 2-7/8
021845

F14000HD MWM X10 / F12000L MWM X10

4.01 FREIO MOTOR EXHAUST BRAKES

4214299340 ENGINE BRAKE 74MM

FREIO MOTOR =74MM= 2-7/8
022630



7500 / 8500 / 7000 / VOLARE AFRICA SUL W8-
RHD / VOLARE A8 7320 / VOLARE W8 7900

6007005400006 ENGINE BRIDLE 74MM

FREIO MOTOR =74MM= 2-7/8
023471



7500 / 8500 / 7000 / VOLARE AFRICA SUL W8-
RHD / VOLARE A8 7320 / VOLARE W8 7900 /

SP7035 ENGINE BRAKE 74MM

FREIO MOTOR =74MM= 2-7/8
021845



7500 / 8500 / 7000 / VOLARE AFRICA SUL W8-
RHD / VOLARE A8 7320 / VOLARE W8 7900

Vendas / Sales: vendas@cipec.com.br
Geral / General: cipec@cipec.com.br
Televendas / Phone: +55 19 3834-9822
Fax / Fax: 0800.707.9822
www.cipec.com.br





ORIGINAL CODE **VOLVO**

21284852 V

3



4214289150	4
4214299190	4
4214299340	4
2RD253853B	4
2S2253853A	4
2S2253853B	4
SP5074	4
SP6964	4
SP7035	4
TAR253853	4
TMG253853	4



4214289150	5
4214299190	5
4214299340	5
2RD253853B	5
4C452W068BA	5
4C452W068CA	5
4C452W068DC	5
SP5074	5
SP6964	5
SP7035	5

ORIGINAL CODE AGRALE



4214299340	6
6007005400006	6
SP7035	6



Teleendas: + 55 19 3834.9822

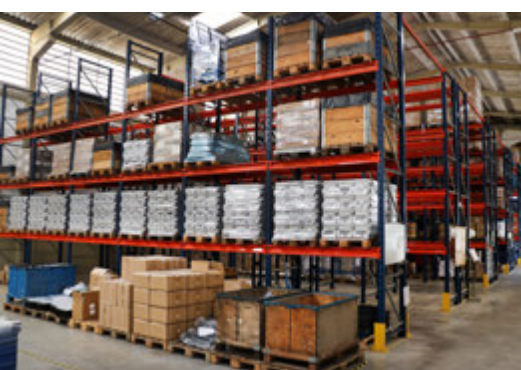
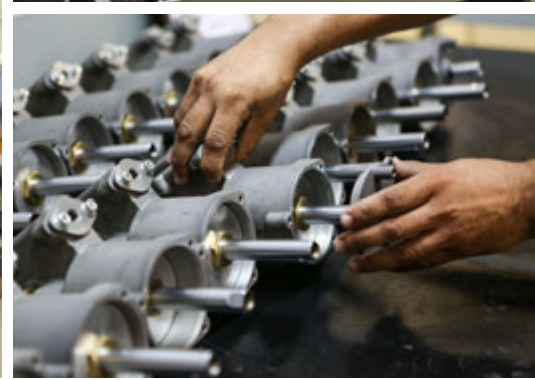
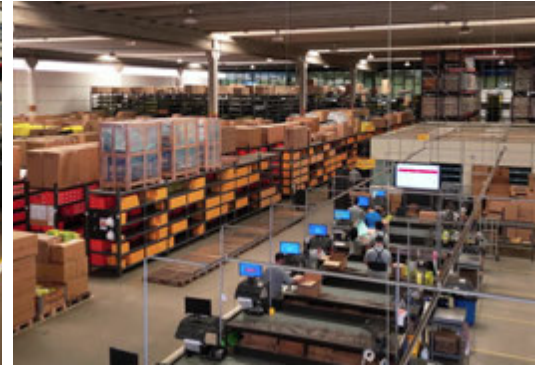
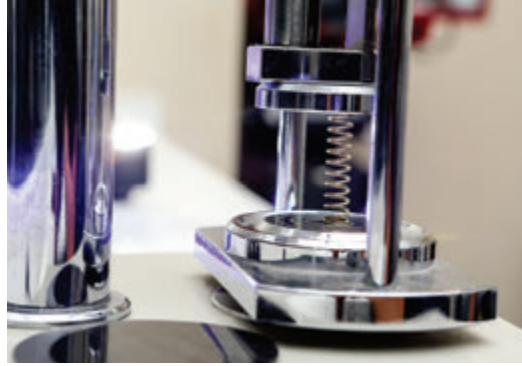


+ 55 54 3211.1800



+ 55 11 2626.8839

www.cipec.com.br





www.cippec.com.br

EMPRESA CERTIFICADA
CERTIFIED COMPANY **ISO 9001:2015**

Conheça toda nossa Linha de Produtos

- **Scania**
- **Volvo**
- **Iveco**
- **VW**
- **Mercedes**
- **Freios**



GRUPOCIPEC