



CATÁLOGO PEÇAS DE REPOSIÇÃO
Spare Parts Catalogue
ARLA

A Cipec iniciou suas atividades em 1983 na cidade de São Caetano como um pequeno distribuidor e fabricante de peças de reposição para caminhões e ônibus. Trabalhando com empenho e seriedade, a Cipec rapidamente ampliou seu leque de produtos de distribuição, alcançando logo em seguida o status de referência nacional no mercado de reposição da linha Scania.

Em 1999, devido ao ritmo crescente dos negócios, a estrutura da Cipec já não comportava a demanda, levando a empresa a transferir suas atividades para uma área de 20.000 m² em Indaiatuba, localizada estrategicamente no interior paulista. Nesse novo local, a empresa investiu fortemente na parte fabril e agregou as linhas Volvo, VW, MWM, Cummins e Iveco.

Com amplo espaço fabril e novos nichos de mercado se abrindo, em 2003 a Cipec inovou mais uma vez, implantando uma completa linha de servos de embreagem, válvulas e reparos de freios para linha pesada. Surgiu então a NTI, uma marca Cipec que em pouco tempo ficaria conhecida no mercado, oferecendo um produto competitivo e altamente confiável.

Atualmente, a Cipec conta com mais de 170 colaboradores e comercializa mais de 22.000 itens a partir de sua unidade fabril localizada em Indaiatuba, ampliando ainda mais sua capacidade de produção e expedindo mais de 30 toneladas de produtos por dia para mais de 50 países em todo o mundo.

Cipec began its activities in 1983 in the city of São Caetano as a small distributor and manufacturer of spare parts for trucks and buses. Working with dedication and seriousness, Cipec quickly expanded its range of distribution products and soon achieved national reference status in the replacement market for the Scania line.

By 1999, its structure could no longer accommodate the growing pace of business, prompting Cipec to transfer its operations to a 20,000 m² area in Indaiatuba, strategically located in the interior of São Paulo. Strong investments were made in the manufacturing sector, and the Volvo, VW, MWM, Cummins, and Iveco lines were added.

With ample manufacturing space and new market niches emerging, Cipec innovated once again in 2003, introducing a complete line of clutch servos, valves, and brake repair kits for heavy-duty applications. Thus, NTI was born, a Cipec brand that quickly became known in the market, offering competitive and highly reliable products.

Today, Cipec employs over 170 employees and sells over 22,000 items from its manufacturing facility located in Indaiatuba, further increasing its production capacity and shipping over 30 tons of products per day to more than 50 countries worldwide.

La Cipec inició sus actividades en 1983 en la ciudad de São Caetano como un pequeño distribuidor y fabricante de repuestos para camiones y autobuses. Trabajando con dedicación y seriedad, Cipec amplió rápidamente su gama de productos de distribución y pronto alcanzó el estatus de referencia nacional en el mercado de repuestos para la línea Scania.

Para 1999, su estructura ya no podía soportar el creciente ritmo de negocios, lo que llevó a Cipec a trasladar sus operaciones a una área de 20,000 m² en Indaiatuba, estratégicamente ubicada en el interior de São Paulo. Se realizaron fuertes inversiones en el sector manufacturero y se añadieron las líneas Volvo, VW, MWM, Cummins y Iveco.

Con un amplio espacio de fabricación y nuevos nichos de mercado emergentes, Cipec innovó una vez más en 2003, introduciendo una línea completa de servos de embrague, válvulas y reparaciones de frenos para aplicaciones de servicio pesado. Así nació NTI, una marca de Cipec que rápidamente se hizo conocida en el mercado, ofreciendo productos competitivos y altamente confiables.

Hoy en día, Cipec emplea a más de 170 trabajadores y vende más de 22,000 artículos desde su planta de fabricación ubicada en Indaiatuba, aumentando aún más su capacidad de producción y enviando más de 30 toneladas de productos al día a más de 50 países en todo el mundo.



SCANIA	3
BICO INJETOR	3
BOMBA ARLA	3
CINTA METALICA	3
CONECTOR	3
SENSOR	4
TAMPA	4
VALVULA	4
VOLVO	5
BOMBA ARLA	5
TAMPA	5
VW	6
BOMBA ARLA	6
FORD	7
BOMBA ARLA	7
BOSCH	8
BOMBA ARLA	8
CUMMINS	9
BOMBA ARLA	9
SENSOR	9
DAF	10
BOMBA ARLA	10
SENSOR	10
MAN	11
BOMBA ARLA	11
CONTATOS	12
ÍNDICE POR CÓDIGO	13

SCANIA	3
NOZZLE INJECTOR	3
UREA INJECTION FEED MODULE	3
METAL STRIPE	3
CONNECTOR	3
SENSOR	4
COVER	4
VALVE	4
VOLVO	5
UREA INJECTION FEED MODULE	5
COVER	5
VW	6
UREA INJECTION FEED MODULE	6
FORD	7
UREA INJECTION FEED MODULE	7
BOSCH	8
UREA INJECTION FEED MODULE	8
CUMMINS	9
UREA INJECTION FEED MODULE	9
SENSOR	9
DAF	10
UREA INJECTION FEED MODULE	10
SENSOR	10
MAN	11
UREA INJECTION FEED MODULE	11
CONTACTS	12
INDEX BY CODE	13

1.01 BICO INJETOR NOZZLE INJECTOR

2034621 ARLA NOZZLE P.G.R.

BICO INJETOR ARLA P.G.R.

025163
2000256
2702782
1918538
1793023



1.02 BOMBA ARLA UREA INJECTION FEED

2001791 ADBLUE DOSING VALVE P.

VALV. DOSADORA ARLA P.G.R./N.T.G.

028082
1753208



P.G.R. / F/K/N ONIBUS /

1.03 CINTA METALICA METAL STRIPE

1849924 BELT FOR ARLA

CINTA RESERV. ARLA =1210MM= P.G.R.

025172



1.04 CONECTOR CONNECTOR

2159100 FUEL CONNECTOR SPRAY

BICO CONECTOR ARLA 90°

024764



2159101 FUEL CONNERCTO SPRAY

BICO CONECTOR ARLA RETO

024765



1.05 SENSOR

SENSOR

2659850 NOX SENSORSENSOR NOX ARLA
028073

L.P.G.R.S. (NTG) /

1.06 TAMPA

COVER

1759435 TANK COVER P.G.R.TAMPA TANQUE ARLA P.G.R.
019517
1759434

P.G.R. / P.G.R.S. /

2222615 ARLA RESERVOIR CAP W/TAMPA RESERV. ARLA C/CHAVE S/GARGALO
025528
2158045
2477313
2278297**1.07** VALVULA

VALVE

2722701

VALVULA DOSADORA ARLA N.T.G.

027675
2238325
2238324
2095566

L.P.G.R.S. (NTG) /

2.01 BOMBA ARLA UREA INJECTION FEED

22851845 V UREA INJECTION FEED

BOMBA DOSADORA ARLA 32 FH/FM

028078
85031170 V
85021151 V
24344205 V
214634 V
21574975 V



FH13 / FH16 / FM13 / FMX /

2.02 TAMPA COVER

21281403 V TANK COVER VM

TAMPA TANQUE ARLA VM/FM/FH

019278
21584844 V
21281408 V
21281404 V
21075531 V
21075528 V



FH16 / FH12 / FH / FM / FM12 / FM9 /

3.01**BOMBA ARLA****UREA INJECTION FEED****2P0131113B**

BOMBA DOSADORA ARLA 12V DAF
028458
2T2131113A

**2T2131113B** ADBLUE DOSING PUMP

BOMBA DOSADORA ARLA VW
028080



4.01 BOMBA ARLA

UREA INJECTION FEED

5273338 ADBLUE DOSING PUMP

BOMBA DOSADORA ARLA CUMMINS

028085



CARGO 1517 / CARGO 2428E / CARGO 2429 /
CARGO 1319 / CARGO 1519 / CARGO 1717 /

CC455H298AB ADBLUE DOSING PUMP

BOMBA DOSADORA ARLA VW

028456



CARGO 1517 / CARGO 2428E / CARGO 2429 /
CARGO 1319 / CARGO 1519 / CARGO 1717 /

5.01

BOMBA ARLA

UREA INJECTION FEED

0444042003

BOMBA DOSADORA ARLA 12V DAF

028460

0444042134



6.01 BOMBA ARLA

UREA INJECTION FEED

4387657

BOMBA DOSADORA ARLA 12V DAF
028459



5273338

ADBLUE DOSING PUMP

BOMBA DOSADORA ARLA CUMMINS
028085



6.02 SENSOR

SENSOR SENSOR

4984577

NOX SENSOR

SENSOR NOX ARLA
028069
4954222
2894940
2871979



7.01 BOMBA ARLA UREA INJECTION FEED

1409391 ADBLUE DOUSING PUMP

BOMBA DOSADORA ARLA DAF
028079
1705244



CF /

1791538 ADBLUE DOSING VALVE

VALV. DOSADORA ARLA DAF
028084
1674661



XF105 / CF85 /

1791539 ADBLUE DOSING VALVE

VALV. DOSADORA ARLA DAF
028083



CF / XF /

2871879 UREA INJECTION FEED

BOMBA DOSADORA ARLA 12V DAF
028077



4377649 ADBLUE DOSING VALVE

VALV. DOSADORA ARLA DAF
028081
2298365
2238806
2115847



XF / CF /

5273338 ADBLUE DOSING PUMP

BOMBA DOSADORA ARLA CUMMINS
028085
1705244



CF

5506956 ADBLUE DOSING PUMP DAF

BOMBA DOSADORA ARLA DAF
028076
4388105
2208766
2115624



CF NEW (2020/...) / XF NEW (2020/...)

7.02 SENSOR SENSOR

1721270 NOX SENSOR ARLA

SENSOR NOX ARLA
028068
1705572
1705520
1703687
1702178



CF85 /

2139930 NOX SENSOR ARLA

SENSOR NOX ARLA
028071
4326769
1953530
1928760
5WK97348A



XF NEW (2021/...)

2429860 NOX SENSOR ARLA

SENSOR NOX ARLA
028070
5301420
2236408
2006245
1973527



XF /

8.01 BOMBA ARLA

UREA INJECTION FEED

2871879 UREA INJECTION FEED

BOMBA DOSADORA ARLA 12V DAF
028077



5.150 ADVANTECH MAN / 8.160 ADVANTECH
MAN / 9.160 ADVANTECH MAN / 10.160

2P0131113B

BOMBA DOSADORA ARLA 12V DAF
028458



5.150 ADVANTECH MAN / 8.160 ADVANTECH
MAN / 9.160 ADVANTECH MAN / 10.160

2T2131113B ADBLUE DOSING PUMP

BOMBA DOSADORA ARLA VW
028080



17.330 ADVANTECH / 24.330 ADVANTECH / 31.
330 ADVANTECH / 31.390 ADVANTECH / 19.

4387657

BOMBA DOSADORA ARLA 12V DAF
028459



5.150 ADVANTECH MAN / 8.160 ADVANTECH
MAN / 9.160 ADVANTECH MAN / 10.160

0444042003

BOMBA DOSADORA ARLA 12V DAF
028460



5.150 ADVANTECH MAN / 8.160 ADVANTECH
MAN / 9.160 ADVANTECH MAN / 10.160

5273338 ADBLUE DOSING PUMP

BOMBA DOSADORA ARLA CUMMINS
028085



17.330 ADVANTECH / 24.330 ADVANTECH / 31.
330 ADVANTECH / 31.390 ADVANTECH / 19.

Vendas / Sales: vendas@cipec.com.br
Geral / General: cipec@cipec.com.br
Televendas / Phone: +55 19 3834-9822
Fax / Fax: 0800.707.9822
www.cipec.com.br

1759435	4
1849924	3
2001791	3
2034621	3
2159100	3
2159101	3
2222615	4
2659850	4
2722701	4





ORIGINAL CODE **VOLVO**

21281403 V 5
22851845 V 5



2P0131113B	6
2T2131113B	6



Teleendas: + 55 19 3834.9822

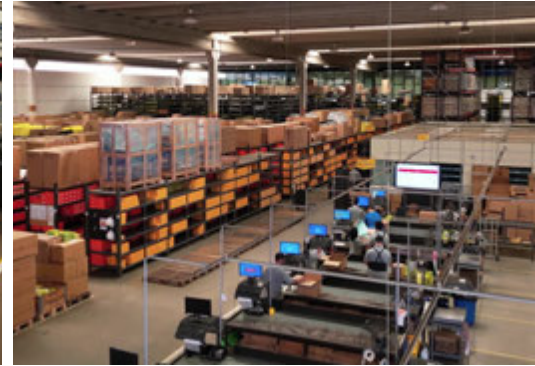
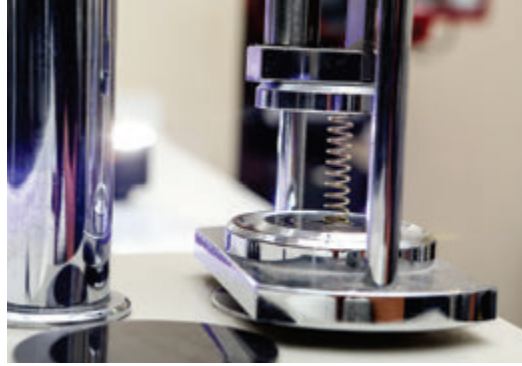


+ 55 54 3211.1800



+ 55 11 2626.8839

5273338	7
CC455H298AB	7





www.cippec.com.br

EMPRESA CERTIFICADA
CERTIFIED COMPANY **ISO 9001:2015**

Conheça toda nossa Linha de Produtos

- **Scania**
- **Volvo**
- **Iveco**
- **VW**
- **Mercedes**
- **Freios**



GRUPOCIPEC