

A Cipec iniciou suas atividades em 1983 na cidade de São Caetano como um pequeno distribuidor e fabricante de peças de reposição para caminhões e ônibus. Trabalhando com empenho e seriedade, a Cipec rapidamente ampliou seu leque de produtos de distribuição, alcançando logo em seguida o status de referência nacional no mercado de reposição da linha Scania.

Em 1999, devido ao ritmo crescente dos negócios, a estrutura da Cipec já não comportava a demanda, levando a empresa a transferir suas atividades para uma área de 20.000 m² em Indaiatuba, localizada estrategicamente no interior paulista. Nesse novo local, a empresa investiu fortemente na parte fabril e agregou as linhas Volvo, VW, MWM, Cummins e Iveco.

Com amplo espaço fabril e novos nichos de mercado se abrindo, em 2003 a Cipec inovou mais uma vez, implantando uma completa linha de servos de embreagem, válvulas e reparos de freios para linha pesada. Surgiu então a NTI, uma marca Cipec que em pouco tempo ficaria conhecida no mercado, oferecendo um produto competitivo e altamente confiável.

Atualmente, a Cipec conta com mais de 170 colaboradores e comercializa mais de 22.000 itens a partir de sua unidade fabril localizada em Indaiatuba, ampliando ainda mais sua capacidade de produção e expedindo mais de 30 toneladas de produtos por dia para mais de 50 países em todo o mundo.

Cipec began its activities in 1983 in the city of São Caetano as a small distributor and manufacturer of spare parts for trucks and buses. Working with dedication and seriousness, Cipec quickly expanded its range of distribution products and soon achieved national reference status in the replacement market for the Scania line.

By 1999, its structure could no longer accommodate the growing pace of business, prompting Cipec to transfer its operations to a 20,000 m² area in Indaiatuba, strategically located in the interior of São Paulo. Strong investments were made in the manufacturing sector, and the Volvo, VW, MWM, Cummins, and Iveco lines were added.

With ample manufacturing space and new market niches emerging, Cipec innovated once again in 2003, introducing a complete line of clutch servos, valves, and brake repair kits for heavy-duty applications. Thus, NTI was born, a Cipec brand that quickly became known in the market, offering competitive and highly reliable products.

Today, Cipec employs over 170 employees and sells over 22,000 items from its manufacturing facility located in Indaiatuba, further increasing its production capacity and shipping over 30 tons of products per day to more than 50 countries worldwide.

La Cipec inició sus actividades en 1983 en la ciudad de São Caetano como un pequeño distribuidor y fabricante de repuestos para camiones y autobuses. Trabajando con dedicación y seriedad, Cipec amplió rápidamente su gama de productos de distribución y pronto alcanzó el estatus de referencia nacional en el mercado de repuestos para la línea Scania.

Para 1999, su estructura ya no podía soportar el creciente ritmo de negocios, lo que llevó a Cipec a trasladar sus operaciones a una área de 20,000 m² en Indaiatuba, estratégicamente ubicada en el interior de São Paulo. Se realizaron fuertes inversiones en el sector manufacturero y se añadieron las líneas Volvo, VW, MWM, Cummins e Iveco.

Con un amplio espacio de fabricación y nuevos nichos de mercado emergentes, Cipec innovó una vez más en 2003, introduciendo una línea completa de servos de embrague, válvulas y reparaciones de frenos para aplicaciones de servicio pesado. Así nació NTI, una marca de Cipec que rápidamente se hizo conocida en el mercado, ofreciendo productos competitivos y altamente confiables.

Hoy en día, Cipec emplea a más de 170 trabajadores y vende más de 22,000 artículos desde su planta de fabricación ubicada en Indaiatuba, aumentando aún más su capacidad de producción y enviando más de 30 toneladas de productos al día a más de 50 países en todo el mundo.



PART TYPES INDEX



DIVERSOS	03
BANCADAS / DISPOSITIVOS	03
CONTATOS	07
ÍNDICE REMISSIVO	08



DIVERSOS	03
BENCH TEST	03
CONTACTS	07
PART NUMBER INDEX	08

DIVERSOS: 23021

NTI: 013045 | NTI: 23021



BANCADA TESTE
HIDROELETROPNEUMATICO
BANCO DE PRUEBAS COMPLECTA
TEST BENCH HYDRAULIC/ ELECTRIC/
PNEUMATIC

DIVERSOS: - | PRODUTOS: FERRAMENTAS

DIVERSOS: 23007

NTI: 007229 | NTI: 23007



BANCADA TESTES VALV. C/ TUBOS E
CONEXOES
BANCO DE PRUEBAS
TEST BENCH W/ TUBES AND COUPLINS

DIVERSOS: - | PRODUTOS: FERRAMENTAS

DIVERSOS: 22000

NTI: 015597 | NTI: 22000



DISPOSITIVO DE TESTE SERVO (TODOS,
MENOS VW)
DISPOSITIVO DE TESTE SERVO (TODOS,
MENOS VW)
CLUTCH SERVO TESTING DEVICE

DIVERSOS: - | PRODUTOS: FERRAMENTAS

DIVERSOS: 23015

NTI: 009949 | FREIOS: 23015



DISPOSITIVO MONTAGEM 6VIAS
DISPOSITIVO DE MONTAJE APU
APU ASSEMBLING DEVICE

DIVERSOS: - | PRODUTOS: FERRAMENTAS

DIVERSOS: 30015

NTI: 019001 | NTI: 30015



DISPOSITIVO TESTE APS
DISPOSITIVO TESTE APS
APS TESTING DEVICE

DIVERSOS: - | PRODUTOS: FERRAMENTAS

DIVERSOS: 30027

NTI: 027890 | NTI: 30027



DISPOSITIVO TESTE APS II
DISPOSITIVO TESTE APS II
II APS TESTING DEVICE

DIVERSOS: - | PRODUTOS: FERRAMENTAS



DIVERSOS: 30016

NTI: 021820 | FREIOS: 30016



DISPOSITIVO TESTE MANETIM CARRETA
DISPOSITIVO TESTE MANETIM CARRETA
TRAILER HAND BRAKE TESTING DEVICE

DIVERSOS: - | PRODUTOS: FERRAMENTAS

DIVERSOS: 30013

NTI: 018629 | NTI: 30013



DISPOSITIVO TESTE MANETIM FREIO HBU
DISPOSITIVO TESTE MANETIM FREIO HBU
HAND BRAKE TEST DEVICE HBU

DIVERSOS: - | PRODUTOS: FERRAMENTAS

DIVERSOS: 30012

NTI: 018604 | NTI: 30012



DISPOSITIVO TESTE MANETIM HBV
DISPOSITIVO TESTE MANETIM HBV
HAND BRAKE TEST DEVICE HBV

DIVERSOS: - | PRODUTOS: FERRAMENTAS

DIVERSOS: 30021

NTI: 026627 | MERCEDES: 30021



DISPOSITIVO TESTE VALV. APM MBB
DISPOSITIVO TESTE VALV. APM MBB
VALVE TEST DEVICE AOM MBB

DIVERSOS: - | PRODUTOS: FERRAMENTAS

DIVERSOS: 30020

NTI: 026625 | NTI: 30020



DISPOSITIVO TESTE VALV. APM VOLVO
DISPOSITIVO TESTE VALV. APM VOLVO
VALVE TEST DEVICE APM MBB

DIVERSOS: - | PRODUTOS: FERRAMENTAS

DIVERSOS: 30014

NTI: 018632 | NTI: 30014



DISPOSITIVO TESTE VALV. PEDAL S.4
DISPOSITIVO TESTE VALV. PEDAL S.4
PEDAL VALVE TEST DEVICE

DIVERSOS: - | PRODUTOS: FERRAMENTAS

DIVERSOS: 25800

NTI: 025763 | NTI: 25800



DISPOSITIVO TESTE VALV. PEDAL VM
DISPOSITIVO TESTE VALV. PEDAL VM
PEDAL VALVE TEST DEVICE

DIVERSOS: - | PRODUTOS: FERRAMENTAS

DIVERSOS: 25701

NTI: 025459 | NTI: 25701



DISPOSITIVO TESTE VALV. TRAMBULADOR ZF
DISPOSITIVO TESTE VALV. TRAMBULADOR ZF
VALVE TEST DEVICE ZF

DIVERSOS: - | PRODUTOS: FERRAMENTAS

DIVERSOS: 23022

NTI: 013303 | NTI: 23022



FERRAMENTA P/ SACAR PISTAO MANETIM
HERRAMIENTA P/SACAR PISTON MANETIM
HAND BRAKE PISTON TOOL

DIVERSOS: - | PRODUTOS: FERRAMENTAS

DIVERSOS: 23041

NTI: 018681 | NTI: 23041



MALETA FERRAM. P/FREIO A DISCO =
KNORR=
MALETA FERRAM. P/FREIO A DISCO =
KNORR=
DISC BRAKE BRIEFCASE TOOLS KNORR

DIVERSOS: - | PRODUTOS: FERRAMENTAS

DIVERSOS: 20500

NTI: 014010 | NTI: 20500



SACADOR EMBOLO APU
TIRADOR DEL PISTON APU
PISTON DRAWER APU

DIVERSOS: - | PRODUTOS: FERRAMENTAS

DIVERSOS: 23039

NTI: 018801 | NTI: 23039



DISPOSITIVO P/ DESMONTAR BAIONETA
TRISTOP
DISPOSITIVO P/ DESMONTAR BAIONETA
TRISTOP
BRAKE CHAMBER REPAIR KIT



PRENSA PNEUM. P/MONT. CUICA FREIO
PRENSA NEUMATICA
PNEUMATIC PRESS FOR ASSEMBLING
BRAKE CHAMBER

DIVERSOS: - | FREIOS: TODOS OS VEICULOS | PRODUTOS: FERRAMENTAS



DIVERSOS: 23020

NTI: 012908 | NTI: 23020



KIT BASICO P/BANCADA TESTE
KIT BASICO P. BANCADA DE TESTES
TESTING BENCH KIT



BANCADA TESTES VALV. C/ TUBOS E
CONEXOES
BANCO DE PRUEBAS
TEST BENCH W/ TUBES AND COUPLINS

DIVERSOS: - | PRODUTOS: FERRAMENTAS

DIVERSOS: 23011

NTI: 008004 | FREIOS: 23011



PRENSA PNEUM. P/MONT. CUICA FREIO
PRENSA NEUMATICA
PNEUMATIC PRESS FOR ASSEMBLING
BRAKE CHAMBER

DIVERSOS: - | FREIOS: TODOS OS VEICULOS

CONTATOS / CONTACTS



Vendas / Sales: vendas@ntifreios.com.br
Geral / General: cipec@cipec.com.br
Televendas / Telesales: +55 19 3834.9822
Fax Gratuito / Fax Free: 0800.707.9822
www.ntifreios.com.br



Televendas: +55 19 3834.9822



+55 54 3211.1800



+55 11 2626.8839

www.ntifreios.com.br

07

FREIOS

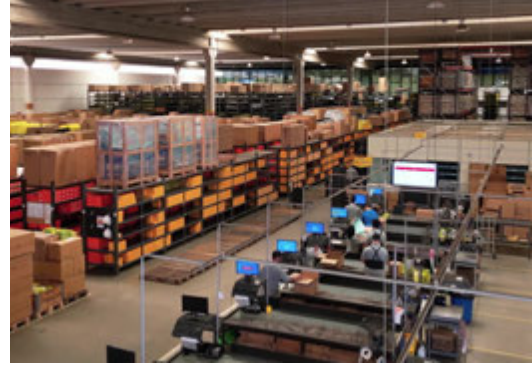
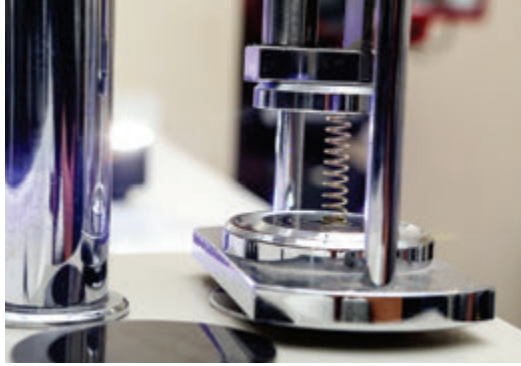
Conversões	N° NTI	Pág.
23011	008004	6
23015	009949	3
30016	021820	4

MERCEDES

Conversões	N° NTI	Pág.
30021	026627	4

NTI

Conversões	N° NTI	Pág.
20500	014010	5
22000	015597	3
23007	007229	3
23020	012908	6
23021	013045	3
23022	013303	5
23039	018801	5
23041	018681	5
25701	025459	5
25800	025763	5
30012	018604	4
30013	018629	4
30014	018632	4
30015	019001	3
30020	026625	4
30027	027890	3





www.ntifreios.com.br

EMPRESA CERTIFICADA
CERTIFIED COMPANY ISO 9001:2015

