



CATÁLOGO DE FREIOS

Catalogue of Brakes

CILINDROS

Cylinders



www.ntifreios.com.br

EMPRESA CERTIFICADA
CERTIFIED COMPANY ISO 9001:2015

A Cipec iniciou suas atividades em 1983 na cidade de São Caetano como um pequeno distribuidor e fabricante de peças de reposição para caminhões e ônibus. Trabalhando com empenho e seriedade, a Cipec rapidamente ampliou seu leque de produtos de distribuição, alcançando logo em seguida o status de referência nacional no mercado de reposição da linha Scania.

Em 1999, devido ao ritmo crescente dos negócios, a estrutura da Cipec já não comportava a demanda, levando a empresa a transferir suas atividades para uma área de 20.000 m² em Indaiatuba, localizada estrategicamente no interior paulista. Nesse novo local, a empresa investiu fortemente na parte fabril e agregou as linhas Volvo, VW, MWM, Cummins e Iveco.

Com amplo espaço fabril e novos nichos de mercado se abrindo, em 2003 a Cipec inovou mais uma vez, implantando uma completa linha de servos de embreagem, válvulas e reparos de freios para linha pesada. Surgiu então a NTI, uma marca Cipec que em pouco tempo ficaria conhecida no mercado, oferecendo um produto competitivo e altamente confiável.

Atualmente, a Cipec conta com mais de 170 colaboradores e comercializa mais de 22.000 itens a partir de sua unidade fabril localizada em Indaiatuba, ampliando ainda mais sua capacidade de produção e expedindo mais de 30 toneladas de produtos por dia para mais de 50 países em todo o mundo.

Cipec began its activities in 1983 in the city of São Caetano as a small distributor and manufacturer of spare parts for trucks and buses. Working with dedication and seriousness, Cipec quickly expanded its range of distribution products and soon achieved national reference status in the replacement market for the Scania line.

By 1999, its structure could no longer accommodate the growing pace of business, prompting Cipec to transfer its operations to a 20,000 m² area in Indaiatuba, strategically located in the interior of São Paulo. Strong investments were made in the manufacturing sector, and the Volvo, VW, MWM, Cummins, and Iveco lines were added.

With ample manufacturing space and new market niches emerging, Cipec innovated once again in 2003, introducing a complete line of clutch servos, valves, and brake repair kits for heavy-duty applications. Thus, NTI was born, a Cipec brand that quickly became known in the market, offering competitive and highly reliable products.

Today, Cipec employs over 170 employees and sells over 22,000 items from its manufacturing facility located in Indaiatuba, further increasing its production capacity and shipping over 30 tons of products per day to more than 50 countries worldwide.

La Cipec inició sus actividades en 1983 en la ciudad de São Caetano como un pequeño distribuidor y fabricante de repuestos para camiones y autobuses. Trabajando con dedicación y seriedad, Cipec amplió rápidamente su gama de productos de distribución y pronto alcanzó el estatus de referencia nacional en el mercado de repuestos para la línea Scania.

Para 1999, su estructura ya no podía soportar el creciente ritmo de negocios, lo que llevó a Cipec a trasladar sus operaciones a una área de 20,000 m² en Indaiatuba, estratégicamente ubicada en el interior de São Paulo. Se realizaron fuertes inversiones en el sector manufacturero y se añadieron las líneas Volvo, VW, MWM, Cummins e Iveco.

Con un amplio espacio de fabricación y nuevos nichos de mercado emergentes, Cipec innovó una vez más en 2003, introduciendo una línea completa de servos de embrague, válvulas y reparaciones de frenos para aplicaciones de servicio pesado. Así nació NTI, una marca de Cipec que rápidamente se hizo conocida en el mercado, ofreciendo productos competitivos y altamente confiables.

Hoy en día, Cipec emplea a más de 170 trabajadores y vende más de 22,000 artículos desde su planta de fabricación ubicada en Indaiatuba, aumentando aún más su capacidad de producción y enviando más de 30 toneladas de productos al día a más de 50 países en todo el mundo.



PART TYPES INDEX



WABCO	03
CILINDROS	03
KNORR	05
CILINDROS	05
VARGA	07
CILINDROS	07
BENDIX	08
CILINDROS	08
DIVERSOS	09
CILINDROS	09
CONTATOS	25
ÍNDICE REMISSIVO	26



WABCO	03
CYLINDERS	03
KNORR	05
CYLINDERS	05
VARGA	07
CYLINDERS	07
BENDIX	08
CYLINDERS	08
DIVERSOS	09
CYLINDERS	09
CONTACTS	25
PART NUMBER INDEX	26

WABCO: 4213520820

NTI: 027951 | NTI: 027952 | WABCO: 4213520820



CIL. ATUADOR CX.CAMBIO
 CIL. ATUADOR CX.CAMBIO
 GEARBOX ACTUATOR HOUSING

MERCEDES: ACTROS, AXOR

WABCO: 4213500830

NTI: 027310 | NTI: 027109, 027311 | WABCO: 4213500830, 4213500870



CIL. COMANDO ALOJAMENTO CX. CAMBIO
 ACTROS
 CIL. COMANDO ALOJAMENTO CX. CAMBIO
 ACTROS
 GEARBOX CHANGING CYLINDER M.BENZ
 ACTROS WABCO TYPE

MERCEDES: ACTROS, AXOR

WABCO: 2TA253861

NTI: 005097 | NTI: 022636, 022662 | VW: 2TA253861



CILINDRO F. MOTOR SIST. WABCO
 CILINDRO DE FRENO MOTOR WABCO
 ENGINE BRAKE CYLINDER WABCO

VW: 17.2400T, 17.260EOT, 18.3100T, 18.320EOT, 7.100, 7.110, 7.120, 8.100, 8.120, 8.120OD, 8.140, 8.140CE, 8.140CKD, 8.140CO, 8.150, 8.150 EOD, 8.150 OD, 8.150E, 8.150E PLUS, 9.150, 9.150E, 9.150E CUMMINS DELIVERY, 9.150EOD, 9.150OD, L.80

WABCO: TN4253861

NTI: 005094 | NTI: 021857, 022634 | VW: TN4253861



CILINDRO F. MOTOR SIST. WABCO
 CILINDRO DE FRENO MOTOR WABCO
 ENGINE BRAKE CYLINDER WABCO

VW: 12.140H, 13.170, 14.150, 14.200, 14.220, 15.170, 16.170, 16.220, 16.220 LEITO, 17.210, 24.220, 24.250, 35.300, 35.300 LEITO

WABCO: 2RD253853B

NTI: 005081 | NTI: 021845, 022630, 023471 | VW: 2R0253853B, 2RD253853, 2RD253853B, 2RD253853C, 2RD253853D, 2RE253853, 2R...



FREIO MOTOR =74MM= 2-7/8
 FRENO MOTOR CPL WABCO
 ENGINE BRAKE 74MM WABCO SYSTEM

FORD: 814, 815, 915 | VW: 12.140T, 13.150, 13.170E, 13.180E, 15.170E, 15.180E, 15.180EOD, 15.190E, 15.190EOD, 7.100, 7.110, 7.120, 8.100, 8.120, 8.120OD, 8.140, 8.140CO, 8.150, 8.150E, 8.150EOD, 8.150OD, 9.150, 9.150E, 9.150EOD, 9.150OD, L.80



WABCO: TAR253853

NTI: 005084 | NTI: 018148, 022631, 023642 | VW: 2RH253853, 2RH253853C, 2RP253853B, 2RP253853C, 2T0253853A, 2TD253853, 2W0...



FREIO MOTOR =85MM= 3-3/8
 FRENO DEL MOTOR CPL WABCO
 ENGINE BRAKE 85MM WABCO SYSTEM

VW: 12.140H, 12.140T, 12.170BT, 12.180, 13.150, 13.170, 13.180, 13.190, 14.150, 14.170BT, 14.180, 14.200, 15.170, 15.180, 15.180EOD, 15.190, 15.190EOD, 16.170, 16.180CO, 16.200, 16.210, 16.210CO, 17.180, 17.210, 17.210 CUMMINS EURO 2, 17.210OD, 17.220, 17.250E, 17.300, 17.310, 18.310, 23.210, 23.210 CUMMINS EURO 2, 23.220, 23.250E, 23.310, 24.220, 24.250, 24.250E, 26.220, 26.260, 26.260E, 26.300, 26.310, 31.260, 35.300, 40.300

WABCO: TMG253853

NTI: 007404 | NTI: 018149, 018265, 021854, 023645 | VW: 2RK253853, TMG253853, TMG253853A



FREIO MOTOR =99MM= 3-7/8
 FRENO MOTOR COMPLETO
 ENGINE BRAKE 99MM

VW: 11.000 (85/...), 14.220, 15.180EOD, 15.190EOD, 16.220, 16.300, 17.220, 17.250E, 17.300, 17.310, 18.310, 23.250E, 24.220, 24.250, 24.250E, 26.220, 26.260, 26.300, 26.310, 31.260, 31.310, 35.300, 40.300

WABCO: 9650019022

NTI: 017900 | NTI: 017901 | WABCO: 9650019022

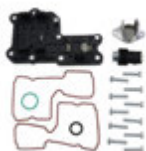


KIT CILINDRO EMBREAGEM
 KIT CILINDRO DE EMBRAGUE VM
 CLUTCH CYLINDER KIT VM

VOLVO: VM 260, VM 270 6X4, VM 310, VM 330

WABCO: 4213509352

NTI: 028058 | NTI: 028059 | WABCO: 4213509352



REP. CILINDRO COMANDO
 REP. CILINDRO COMANDO
 SHIFTING CYLINDER REPAIR KIT



CIL. COMANDO ALOJAMENTO CX. CAMBIO
 ACTROS
 CIL. COMANDO ALOJAMENTO CX. CAMBIO
 ACTROS
 GEARBOX CHANGING CYLINDER M.BENZ
 ACTROS WABCO TYPE

MERCEDES: ACTROS, AXOR

KNORR: K033411

NTI: 019631 | KNORR: K033411 | NTI: 022255



CIL. ACION.EMBR.36MM.CONSTEL.HASTE LONGA
 CILINDRO DE EMBRAGUE 36MM
 CONSTELLATION
 CLUTCH CYLINDER 36MM CONSTELLATION

VW: 13.180E CONSTELLATION, 15.180E CONSTELLATION, 17.250E CONSTELLATION, 24.250ECONSTELLATION

KNORR: 0022951607

NTI: 024356 | MERCEDES: 0022951607 | NTI: 024357



CIL. ACION.EMBR.ACCELO 712/715
 CIL. ACION.EMBR.ACCELO 712/715
 CLUTCH CYLINDER ACCELO 712/715

MERCEDES: 712, ACCELO715C

KNORR: K033409

NTI: 018730 | KNORR: K033409 | NTI: 018861



CIL. ACION.EMBR.DIAM.36MM.COSTEL.HASTE CURTA
 CILINDRO EMBRAGUE 36MM
 CONSTELLATION
 CLUTCH CYLINDER 36MM CONSTELLATION



HASTE ACION. CIL. 143X12 CURTA
 HASTE ACION. CIL. 143X12 CURTA
 ROD 143 X 12

VW: 17.320E CONSTELLATION, 19.320E CONSTELLATION, 19.370 CONSTELLATION, 24.320ECONSTELLATION, 25.320 CONSTELLATION, 25.370E CONSTELLATION, 26.260 CONSTELLATION, 31.260 CONSTELLATION, 31.320E CONSTELLATION, 31.370E CONSTELLATION

KNORR: 523670

NTI: 001730 | NTI: 003516, 022585 | SCANIA: 1112542, 204525, 363808, 523669, 523670



CIL. ACION.FREIO MOTOR 111/2
 CILINDRO FRENO MOTOR 111/2
 ENGINE BRAKE CYLINDER 111/2

SCANIA: 111, F112, K112, LK140, LK141, R112, R142, T112, T142

KNORR: K043961

NTI: 019620 | KNORR: K043961 | NTI: 019621



CIL. EMBR. C/ RESERV. =FORD=
 CILINDRO DE EMBRAGUE =FORD=
 CLUTCH CYLINDER W/ RESERVOIR -FORD-

FORD: 1317 4X2, 1419 4X2, 1517 4X2, 1519 4X2, 1717 4X2, 1719 4X2, 1722 4X2, 1723 4X2, 1729 4X2, 1932 4X2, 1933 4X2, 2422 6X2, 2423 6X2, 2428 6X2, 2429 6X2, 2622 6X4, 2623 6X4, 2628 6X4, 2629 6X4, 2632 6X4, 3132 6X4, 3133 6X4

KNORR: K032123

NTI: 027944 | KNORR: K032123 | NTI: 027945



CIL. MESTRE EMBREAGEM
 CILINDRO EMBRAGUE FH
 CLUTCH MASTER CYLINDER FH4/FM4

VOLVO: FH4, FM4





KNORR: K0112700061

NTI: 018826 | KNORR: K0112700061



REP. CIL. EMBREAGEM CONSTELLATION=34MM
 REP. CIL. EMBREAGEM CONSTELLATION=34MM
 CLUTCH CYLINDER REPAIR KIT



CIL. ACION.EMBR.DIAM.36MM.COSTEL.HASTE CURTA
 CILINDRO EMBRAGUE 36MM CONSTELLATION
 CLUTCH CYLINDER 36MM CONSTELLATION

VW: 17-330 CONSTELLATION ADVANTECH, 17.320E CONSTELLATION, 19-330T CONSTELLATION ADVANTECH, 19-390T CONSTELLATION ADVANTECH, 19.320E CONSTELLATION, 19.370 CONSTELLATION, 24.320ECONSTELLATION, 25-390T CONSTELLATION ADVANTECH, 25.320 CONSTELLATION, 25.370E CONSTELLATION, 26-280 CONSTELATIOM ADVANTECH, 26-390T CONSTELLATION ADVANTECH, 26-420T CONSTELLATION ADVANTECH, 26.260 CONSTELLATION, 31-330 CONSTELLATION ADVANTECH, 31-390 CONSTELLATION ADVANTECH, 31.260 CONSTELLATION, 31.320E CONSTELLATION, 31.370E CONSTELLATION

KNORR: K0112700062

NTI: 018243 | KNORR: K0112700062 | NTI: 021621



REP. CIL. EMBREAGEM CONSTELLATION=36MM
 REPARACION CILINDRO DE EMBRAGUE
 CLUTCH CYLINDER REPAIR KIT



CIL. ACION.EMBR.DIAM.36MM.COSTEL.HASTE CURTA
 CILINDRO EMBRAGUE 36MM CONSTELLATION
 CLUTCH CYLINDER 36MM CONSTELLATION

VW: 17-330 CONSTELLATION ADVANTECH, 17.320E CONSTELLATION, 19-330T CONSTELLATION ADVANTECH, 19-390T CONSTELLATION ADVANTECH, 19.320E CONSTELLATION, 19.370 CONSTELLATION, 24.320ECONSTELLATION, 25-390T CONSTELLATION ADVANTECH, 25.320 CONSTELLATION, 25.370E CONSTELLATION, 26-280 CONSTELATIOM ADVANTECH, 26-390T CONSTELLATION ADVANTECH, 26-420T CONSTELLATION ADVANTECH, 26.260 CONSTELLATION, 31-330 CONSTELLATION ADVANTECH, 31-390 CONSTELLATION ADVANTECH, 31.260 CONSTELLATION, 31.320E CONSTELLATION, 31.370E CONSTELLATION

VARGA: RCCE00181

NTI: 019223 | NTI: 022775 | VARGA: RCCE00181



CIL. AUX. EMBREAGEM
 CILINDRO AUX. EMBRAGUE
 CYLINDER CLUTCH AUX.

FORD: CARGO 1113, CARGO 1215, CARGO 1218, CARGO 1313, CARGO 1415, CARGO 1418, CARGO 1615, CARGO 1618, CARGO 2217

VARGA: 2VB721405

NTI: 013494 | NTI: 023771 | VW: 2VB721405



CIL. MESTRE EMBREAGEM
 CILINDRO MAETRO EMBRAGUE
 CLUTCH MASTER CYLINDER

VW: 13.150, 13.170, 13.190, 17.180 CUMMINS EURO 3, 17.180 MWM EURO 3, 17.210, 17.220, 17.220 CUMMINS EURO 3, 17.220 MWM EURO 3, 17.300, 24.220, 24.220 CUMMINS EURO 3, 24.220 MWM EURO 3, 24.250, 26.300, 40.300, 7.100, 7.110, 7.120, 8.120, 8.120OD, 8.140CE, 8.140CO, 8.150, 8.150 OD, 9.150OD

VARGA: TF3721405

NTI: 004560 | NTI: 021629, 022625 | VW: TAR721405, TE3721405, TF3721405



CIL. MESTRE EMBREAGEM DIAM. 22,22MM
 CILINDRO MESTRE DE EMBRAGUE
 CLUTCH MASTER CYLINDER

VW: 12.140H, 12.140T, 12.170BT, 12.180, 14.150, 14.170BT, 14.180, 14.200, 14.220, 15.180EOD, 15.190EOD, 16.170, 16.180CO, 16.200, 16.210, 16.210CO, 16.220, 16.220 LEITO, 16.300, 17.210OD, 17.240OT, 17.260EOT, 18.310OT, 18.320EOT, 24.220, 24.250, 35.300, 35.300 LEITO, 40.300, 40.300 LEITO, 7.100, 7.110S, 7.90S, 8.100, 8.140, 8.140CE, 8.140CKD, 8.140CO, 9.150OD, L.80



BENDIX: 537194

NTI: 001887 | NTI: 022608 | SCANIA: 537194



CIL. EMBR. C/ RESERV. 112 =ALUMINIO=
 CILINDRO DE EMBRAGUE CON RECIPIENTE
 CLUTCH CYLINDER ALUMINUM (W/
 RESERVOIR)

SCANIA: R112, R142, T112, T142

BENDIX: 537194 D

NTI: 015165 | NTI: 022846 | SCANIA: 537194 D



CIL. EMBR. C/ RESERV. 112 =FERRO=
 CILINDRO EMBRAGUE C/ RESERV. 112 =
 FERRO=
 CLUTCH CYLINDER IRON (W/ RESERVOIR)

SCANIA: R112, R142, T112, T142

BENDIX: 537194 A

NTI: 003513 | NTI: 022848 | SCANIA: 537194 A



CIL. EMBR. S/ RESERV. 112 =ALUMINIO=
 CILINDRO DE EMBRAGUE SIN RECIPIENTE
 112
 CLUTCH CYLINDER ALUMINUM (NO
 RESERVOIR)

SCANIA: R112, R142, T112, T142

BENDIX: 537194 F

NTI: 015166 | NTI: 022847 | SCANIA: 537194 F



CIL. EMBR. S/ RESERV. 112 =FERRO=
 CILINDRO EMBRAGUE S/ RESERV. 112 =
 FERRO=
 CLUTCH CYLINDER IROW W/ RESERVOIR

SCANIA: R112, R142, T112, T142

BENDIX: 538919

NTI: 001921 | NTI: 022708 | SCANIA: 538919



REP. CIL. EMBR. 112 =TIPO BENDIX=
 REPARO CIL. EMBRAGUE 112
 CLUTCH CYLINDER REPAIR KIT 112 BENDIX
 TYPE



CIL. EMBR. C/ RESERV. 112 =FERRO=
 CILINDRO EMBRAGUE C/ RESERV. 112 =
 FERRO=
 CLUTCH CYLINDER IRON (W/ RESERVOIR)

SCANIA: R112, R142, T112, T142

DIVERSOS: 1345149

NTI: 007993 | SCANIA: 1345149



CANECA REDUZIDA 06 MARCHAS 94/114/24/
64
VALVULA
REDUCTION GEAR HOUSING 890/900 94/114/
24/64

DIVERSOS: - | SCANIA: 114, 124, 164, 94, P.G.R.

DIVERSOS: 284015

NTI: 001192 | SCANIA: 284015



CANECA REDUZIDA 111/112
CILINDRO DEL CAMBIO 111/112
REDUCTION GEAR HOUSING 111/112

DIVERSOS: - | SCANIA: R112, R113, R142, R143, T112, T113, T142

DIVERSOS: 1526816 V

NTI: 007438 | NTI: 022670, 022671, 022672 | VOLVO: 1526816 V



CANECA REDUZIDA NH/FH
CARCAZA REDUCIDA NH/FH
REDUCTION GEAR HOUSING NH/FH

DIVERSOS: - | VOLVO: EDC, FH12, NH12, NL10, NL12

DIVERSOS: 1345151

NTI: 009066 | SCANIA: 1304161, 1326847, 1345151, 1484809



CANECA TRANSF. 06/08 MARCHAS 113/S4
CILINDRO CAJA CAMBIO
TRANSFER GEAR BOX HOUSING P93/113/143/
S.4

DIVERSOS: - | SCANIA: 114, 124, 164, 94, K113, K114, K124, K94, P.G.R., P93, R113, R143, T113

DIVERSOS: 1321420

NTI: 009744 | SCANIA: 1321420, 1484807, 1484808



CANECA TRANSF. 06/08 MARCHAS 113/S4
CILINDRO
TRANSFER GEAR HOUSING



EIXO CANECA TRANSF. CX. CAMBIO S.4
EJE CAJA DE CAMBIO
GEARBOX HOUSING AXLE

DIVERSOS: - | SCANIA: 114, 124, 164, 94, K113, K114, K124, K94, P.G.R., P93, R113, R143, T113

DIVERSOS: 1527363 V

NTI: 006051 | NTI: 022787, 022788, 022789, 022790 | VOLVO: 1527363 V, 1662959 V



CANECA TRANSF. N/NL10/12/EDC
CARCAZA CILINDRO TRANSFERENCIA
TRANSFER GEAR BOX HOUSING N/NL10/12/
EDC

DIVERSOS: - | VOLVO: EDC, FH12, FM12, NH12, NL10, NL12



DIVERSOS: 1656239 V

NTI: 015102 | VOLVO: 1652857 V, 1656239 V



CANECA TRANSFERENCIA FH/NH
CANECA TRANSFERENCIA FH/NH
TRANSFER GEAR BOX HOUSING

DIVERSOS: - | VOLVO: B10B, B10R, B12, B12B, B7R, B9R, FH12, FH16, FM12, FM9, N10, NH12, NL10, NL12

DIVERSOS: 43234474

NTI: 026416 | IVECO: 42534474, 42557497, 43234474



CANECA TRAS. CX. TRANSF. CX. CAMBIO
CANECA TRAS. CX. TRANSF. CX. CAMBIO
CANECA TRAS. CX. TRANSF. CX. CAMBIO

DIVERSOS: - | IVECO: EUROTECH, EUROTRAKKER, NOVO STRALIS, NOVO TRAKKER, STRALIS, TRAKKER

DIVERSOS: 2S2298109

NTI: 017728 | VW: 2S2298109



CIL. ACION. FREIO MOTOR
CIL. ACION. FREIO MOTOR
ENGINE BRAKE CYLINDER

DIVERSOS: - | VW: 13.180E CONSTELLATION, 15.180E CONSTELLATION, 17.180 CUMMINS EURO 3, 17.180 MWM EURO 3, 17.220, 17.220 CUMMINS EURO 3, 17.220 MWM EURO 3, 17.250E CONSTELLATION, 17.320E CONSTELLATION, 19.320E CONSTELLATION, 19.370 CONSTELLATION, 23.220, 24.220 CUMMINS EURO 3, 24.220 MWM EURO 3, 24.250ECONSTELLATION, 24.320ECONSTELLATION, 25.320 CONSTELLATION, 25.370E CONSTELLATION, 26.220, 26.260 CONSTELLATION, 31.260 CONSTELLATION, 31.320E CONSTELLATION, 31.370E CONSTELLATION

DIVERSOS: 1400769

NTI: 005800 | NTI: 026264, 026829 | SCANIA: 1360598, 1376474, 1400769, 1505927, 20405258



CIL. ACION. FREIO MOTOR - SERIE 4
CILINDRO ACION. FRENO MOTOR - SERIE 4
ENGINE BRAKE CYLINDER S4

DIVERSOS: - | SCANIA: 114, 124, 94, F94, K114, K124, K94

DIVERSOS: 1507790

NTI: 018738 | NTI: 026830 | SCANIA: 1507790, 1767201, 1821737



CIL. ACION. FREIO MOTOR - SERIE 5
CILINDRO ACION. FRENO MOTOR - SERIE 5
ENGINE BRAKE CYLINDER S5

DIVERSOS: - | SCANIA: 114, 124, K114, K124, P.G.R.

DIVERSOS: 1673553

NTI: 003490 | NTI: 026831 | SCANIA: 1332503, 1348896, 1673552, 1673553, 1677877, 389012



CIL. ACION. FREIO MOTOR 113
CILINDRO DE FRENO MOTOR
ENGINE BRAKE CYLINDER 113

DIVERSOS: - | SCANIA: F113, K113, L113, P93, R113, R143, T113

DIVERSOS: TAF253861

NTI: 005096 | VW: TAF253861



CIL. ACION. FREIO MOTOR SIST. KNORR
 CILINDRO DE FRENO MOTOR KNORR
 ENGINE BRAKE CYLINDER KNORR

DIVERSOS: - | FORD: 1317E 4X2, 1422, 1517E 4X2, 1622, 1630, 1717E 4X2, 1722, 1730, 1730 ARG., 1731, 2322, 2421, 2422, 2425, 2622, 2626, 3224, 3530, 4030, 4031, 4331, 814/815(96/...), 815, 815E, 815S, 915, B1618 ONIBUS, B1621 ONIBUS | VW: 12.140H, 14.200, 14.220, 16.170, 16.180CO, 16.200, 16.210CO, 16.220, 16.220 LEITO, 16.300, 17.220, 17.250E, 17.300, 17.310, 18.310, 23.220, 23.250E, 23.310, 24.250, 24.250E, 26.220, 26.260, 26.300, 26.310, 31.260, 31.310, 35.300, 35.300H, 40.300, 40.300 LEITO, 7.100, 7.120, 8.100, 8.120, 8.120OD, 8.140, 8.150, 8.150 EOD, 8.150 OD, 8.150E, 8.150E PLUS, 8.150EOD, 9.150E, 9.150E CUMMINS DELIVERY, 9.150EOD, 9.150OD

DIVERSOS: 2RP253861

NTI: 005095 | NTI: 021851 | VW: 2RP253861, 2TK253861



CIL. ACION. FREIO MOTOR SIST. WABCO
 CILINDRO DE FRENO MOTOR WABCO
 ENGINE BRAKE CYLINDER WABCO

DIVERSOS: - | VW: 12.140H, 12.140T, 12.180, 13.170E, 13.180E, 14.150, 14.150 CHILE, 14.180, 14.200, 14.220, 15.170E, 15.180E, 15.180EOD, 15.190E, 15.190EOD, 16.170, 16.180CO, 16.200, 16.220, 16.220 LEITO, 16.300, 17.210OD, 17.220, 17.250E, 17.300, 17.310, 18.310, 23.220, 23.250E, 23.310, 24.220, 24.250, 24.250E, 26.220, 26.260, 26.260E, 26.300, 26.310, 31.260, 31.260E, 31.310, 35.300, 35.300 LEITO, 40.300, 40.300 LEITO, 8.150, 8.150E, 9.150E

DIVERSOS: 20528900 V

NTI: 022635 | VOLVO: 20528900 V



CIL. ACION. FREIO MOTOR SIST. WABCO
 CILINDRO DE FRENO MOTOR WABCO
 ENGINE BRAKE CYLINDER WABCO

DIVERSOS: - | VOLVO: VM 210 4X2, VM 240 4X2, VM 260 4X2

DIVERSOS: 81307156152

NTI: 025297 | MAN: 81307156152



CIL. ACION.EMBR.MAN
 CIL. ACION.EMBR.MAN
 CLUTCH ACTION CLY . MAN

DIVERSOS: - | MAN: TGA

DIVERSOS: 41285167

NTI: 024217 | IVECO: 41285167, 41285278



CIL. ACION.EMBR.N.TRACKER
 CIL. ACION.EMBR.N.TRACKER
 CLUTCH CYLINDER W/ RESERVOIR

DIVERSOS: - | IVECO: NOVO TRAKKER



DIVERSOS: 2P0721405

NTI: 025296 | VW: 2P0721405



CIL. ACION.EMBR.VW
 CIL. ACION.EMBR.VW
 CLUTCH CYLINDER VW

DIVERSOS: - | VW: 15.180E OD, 15.190E OD, 17.210E OD

DIVERSOS: 1455730

NTI: 006044 | SCANIA: 1123296, 1393332, 1434649, 1455730, 1522377, 522377, 551572



CIL. ATUADOR CENTRAL EMBR. 94/114/24
 CILINDRO RECEPTOR
 CLUTCH RELESE BEARING 94/114/24

DIVERSOS: - | SCANIA: 114, 124, 164, 94, F94, K114, K124, K94

DIVERSOS: 41211007 C

NTI: 018092 | IVECO: 41211007 C, 41285311 C



CIL. EMBR. C/ RESERV. E SENSOR STRALIS/
 TRAKKE/TECH
 CIL. EMBR. C/ RESERV. E SENSOR STRALIS/
 TRAKKE/TECH
 CLUTCH CYLINDER W/ RESERVOIR AND
 SENSOR

DIVERSOS: - | IVECO: NOVO STRALIS, NOVO TRAKKER, STRALIS, TRAKKER

DIVERSOS: 41211005

NTI: 017550 | IVECO: 41211005, 41285355



CIL. EMBR. C/ RESERV. EUROTECH/STRALIS
 CIL. EMBR. C/ RESERV. EUROTECH/STRALIS
 CLUTCH CYLINDER W/ RESERVOIR

DIVERSOS: - | IVECO: EUROCARGO, EUROTECH, EUROTRAKKER

DIVERSOS: BC457A508BB

NTI: 024838 | FORD: BC457A508BB



CIL. EMBR. FORD CARGO
 CIL. EMBR. FORD CARGO
 CLUTCH CYLINDER FORD

DIVERSOS: - | FORD: 1317 4X2, 1319 4X2, 1419 4X2, 1517 4X2, 1519 4X2, 1717 4X2, 1719 4X2

DIVERSOS: 9792950006A

NTI: 024835 | MERCEDES: 9792950006, 9792950006A



CIL. EMBR. MBB-915/1016
 CIL. EMBR. MBB-915/1016
 CLUTCH CYLINDER MBB 915/1016

DIVERSOS: - | MERCEDES: 915, ATEGO1016

DIVERSOS: 9792950106 NTI: 024836 | MERCEDES: 9792950106



CIL. EMBR. MBB-LO 815/LO 916
 CIL. EMBR. MBB-LO 815/LO 916
 CLUTCH CYLINDER MBB-LO 815/LO 916

DIVERSOS: - | MERCEDES: LO815, LO916

DIVERSOS: 1355979 NTI: 017961 | SCANIA: 1355979, 1532517, 1543633, 1545626, 1754943, 532517



CIL. EMBR. S.4 =CX.GR801/GRS890/GRS900/
 920=
 CILINDRO ACION. EMBRAGUE - SERIE 4
 CLUTCH CYLINDER S4

DIVERSOS: - | SCANIA: 114, 124, 164, 94, K114, K124, K94, P.G.R.

DIVERSOS: 1756460 NTI: 019610 | SCANIA: 1756460



CIL. EMBR. S.4 M12X1.5MM (CX.EK630/640)
 CILINDRO ACION. EMBRAGUE - SERIE 4
 CLUTCH CYLINDER S4

DIVERSOS: - | SCANIA: 114, 124, 164, 94, K114, K124, K94, P.G.R.

DIVERSOS: 20553368 V NTI: 024837 | VOLVO: 20553368 V



CIL. EMBR. VOLVO VM
 CIL. EMBR. VOLVO VM
 CLUTCH CYLINDER VOLVO VW

DIVERSOS: - | VOLVO: VM17, VM23

DIVERSOS: 0022952507 NTI: 025928 | MERCEDES: 0022952507, A0022952507 | NTI: 026489, 026490



CIL. EMBREAGEM ACCELO
 CIL. EMBREAGEM ACCELO
 CLUTCH CYLINDER MB ACCELO

DIVERSOS: - | MERCEDES: ACCELO1016, ACCELO815, ACCELO915C

DIVERSOS: 4854828 NTI: 025927 | IVECO: 4854828 | NTI: 026488



CIL. EMBREAGEM TECTOR/EUROCARGO
 CIL. EMBREAGEM TECTOR/EUROCARGO
 CLUTCH CYLINDER TECTOR/EUROCARGO

DIVERSOS: - | IVECO: EUROCARGO, ONIBUS CC118E20 GNC, ONIBUS CC118E22, ONIBUS CC170E22, TECTOR



DIVERSOS: 81307156149

NTI: 019618 | MANN: 81307156149, 81307156154, 81307156156



CIL. MASTER EMBR. C/AMPLIF. =MAN EGS=
CIL. MASTER EMBR. C/AMPLIF. =MAN EGS=
CLUTCH MASTER CLY. W/ AMPLIFIER = MAN
EGS=

DIVERSOS: - | MAN: TGA, TGX

DIVERSOS: 1927829

NTI: 018676 | SCANIA: 1523400, 1800442, 1927829



CIL. MASTER EMBREAGEM P.G.R.T
CIL. MASTER EMBREAGEM P.G.R.T
CLUTCH MASTER CYLINDER P.G.R.T.

DIVERSOS: - | SCANIA: PGR-OPTICRUISE C/PED

DIVERSOS: 0022950206

NTI: 017551 | MERCEDES: 0022950206 | NTI: 025709



CIL. MESTRE EMBREAGEM =AXOR ROSCA
M6X1 MM=
CIL. MESTRE EMBREAGEM =AXOR ROSCA
M6X1 MM=
CLUTCH MASTER CYLINDER AXOR

DIVERSOS: - | MERCEDES: AXOR1835 LS, AXOR1840 LS, AXOR1843 LS, AXOR2335 LS, AXOR2540 LS, AXOR2543 LS

DIVERSOS: 0022959106

NTI: 017902 | MERCEDES: 0012959106, 0022959106



CIL. MESTRE EMBREAGEM =MBB= AXOR
CIL. MESTRE EMBREAGEM =MBB= AXOR
CLUTCH MASTER CYLINDER AXOR

DIVERSOS: - | MERCEDES: ACCELO 1016, ACCELO 1315, ATEGO1315, ATEGO1418, ATEGO1419, ATEGO1518, AXOR, L1620

DIVERSOS: 1358801 A

NTI: 003096 | SCANIA: 1105332 A, 1358800 A, 1358801 A, 1361136 A



CIL. MESTRE EMBREAGEM 113 =ALUMINIO=
CILINDRO EMBRAGUE 113
CLUTCH MASTER CYLINDER 113 ALUMINUM

DIVERSOS: - | SCANIA: F113, P93, R113, R143, T113

DIVERSOS: 1358801

NTI: 007263 | SCANIA: 1105332, 1358800, 1358801, 1361136



CIL. MESTRE EMBREAGEM 113 =FERRO=
CILINDRO MAESTRO EMBRAGUE T113
CLUTCH MASTER CYLINDER 113 IRON

DIVERSOS: - | SCANIA: F113, P93, R113, R143, T113

DIVERSOS: 3842957006

NTI: 012516 | MERCEDES: 3842957006 | NTI: 026095



CIL. MESTRE EMBREAGEM 371/OH1419/1420
CILINDRO MAESTRO EMBRAGUE
CLUTCH MASTER CYLINDER 371/OH1419/
1420

DIVERSOS: - | MERCEDES: L1214, L1418, L1618, L1620, LK1618, O371, OH1419, OH1420

DIVERSOS: 0022950806

NTI: 017903 | MERCEDES: 0022950806



CIL. MESTRE EMBREAGEM ATEGO =MBB=
CIL. MESTRE EMBREAGEM ATEGO =MBB=
CLUTCH MASTER CYLINDER ATEGO

DIVERSOS: - | MERCEDES: ATEGO1315, ATEGO1418, ATEGO1419, ATEGO1518, ATEGO1718, ATEGO1719, ATEGO1723, ATEGO1725, ATEGO1726, ATEGO1728, ATEGO1729, ATEGO2423, ATEGO2425, ATEGO2426, ATEGO2428, ATEGO2429, AXOR1933, AXOR2035, AXOR2036, AXOR2040, AXOR2041, AXOR2044, AXOR2425, AXOR2428, AXOR2533, AXOR2536, AXOR2540, AXOR2541, AXOR2544, AXOR2640, AXOR2641, AXOR2644, AXOR2825, AXOR2826, AXOR2828, AXOR2831, AXOR3340, AXOR3341, AXOR3344, AXOR4140, AXOR4141, AXOR4143, AXOR4144

DIVERSOS: 20835246 V

NTI: 014970 | VOLVO: 205535588 V, 20553587 V, 20835246 V, 3192696 V, 8172824 V, 85013339 V



CIL. MESTRE EMBREAGEM C/ RESERV. FH12/
FH16
CIL. MESTRE EMBREAGEM C/ RESERV. FH12/
FH16
CLUTCH MASTER CYLINDER FH/D12D (W/
RESERVOIR)

DIVERSOS: - | VOLVO: FH12, FM12, FM9, NH12

DIVERSOS: 1628218 V

NTI: 009624 | VOLVO: 1628218 V, 16282188 V



CIL. MESTRE EMBREAGEM FH /NH12/B12R
CILINDRO EMBRAGUE FH
CLUTCH MASTER CYLINDER FH/NH/FM

DIVERSOS: - | VOLVO: B12M, B7R, FH12, FM12, FM7, NH12

DIVERSOS: 3862957007

NTI: 012524 | MERCEDES: 3862957007 | NTI: 026379



CIL. MESTRE EMBREAGEM L/LK/LS1621
CILINDRO MAESTRO EMBRAGUE
CLUTCH MASTER CYLINDER L/LK/LS1621

DIVERSOS: - | MERCEDES: L1618, L1620, L1621

DIVERSOS: 3882957006

NTI: 012525 | MERCEDES: 3882957006 | NTI: 026392



CIL. MESTRE EMBREAGEM L/LS/LK1929/35/41
CILINDRO MAESTRO EMBRAGUE
CLUTCH MASTER CYLINDER L/LS/LK1929/35/
41

DIVERSOS: - | MERCEDES: L1929, L1935, L1941, LK1929, LK1935, LK1941, LS1929, LS1935, LS1941





DIVERSOS: 0012955906

NTI: 012523 | MERCEDES: 0012955906 | NTI: 025422



CIL. MESTRE EMBREAGEM L1929/35/38/41/
LS1625/30/35
CILINDRO MAESTRO EMBRAGUE
CLUTCH MASTER CYLINDER L1929/35/38/41/
LS1625

DIVERSOS: - | MERCEDES: L1929, L1935, L1938, L1941, L709, L812, L912, LK1929

DIVERSOS: A3842950006

NTI: 018810 | MERCEDES: 3842950006, A3842950006



CIL. MESTRE EMBREAGEM MBB
CIL. MESTRE EMBREAGEM MBB
CLUTCH MASTER CYLINDER MBB

DIVERSOS: - | MERCEDES: O500, O500 M, O500 R, O500 RS, O500 RSD, O500 U, OF1218, OF1319, OF1417, OF1418, OF1519, OF1721, OF1722, OF1723, OF1724, OF1730, OH1215 L, OH1518, OH1519, OH1521, OH1526, OH1621 L, OH1622 L, OH1623 L, OH1626 L

DIVERSOS: 1620462 V

NTI: 003515 | VOLVO: 1581209 V, 15812092 V, 1614351 V, 16143513 V, 1620462 V, 16204620 V, 1669488 V, 16694887 V, 8126730 V



CIL. MESTRE EMBREAGEM/NL10/12 B10M/12/
58
CILINDRO DE EMBRAGUE
CLUTCH MASTER CYLINDER N/NL10/12
B10M/12/58

DIVERSOS: - | VOLVO: B10M, B58, N10, N12, NL10, NL12

DIVERSOS: 0000721512

NTI: 009598 | MERCEDES: 0000721512 | NTI: 026492



CILINDRO ACIONAMENTO ACELERADOR MBB
CIL. ACIONAM. FRENO MOTOR
ENGINE BRAKE CYLINDER

DIVERSOS: - | MERCEDES: L1513, L1514, L1516, L1519, L1614, L1618, L1620, L1621, LK1513, LK1514, LK1516, LK1519, LK1618, LK1621, LS1519, LS1524, LS1525

DIVERSOS: 2046284

NTI: 028140 | DAF: 2046284, 2323315, 24055101 | NTI: 028141, 028142, 028785



CILINDRO ATUADOR DAF/MAN
CILINDRO ATUADOR DAF/MAN
CLUTCH RELEASE BEARING DAF/MAN

DAF: XF106 | DIVERSOS: -

DIVERSOS: 22809232 V

NTI: 028134 | VOLVO: 20812087 V, 21320929 V, 21465238 V, 21580968 V, 21580972 V, 22429963 V, 22440437 V, 22809232 V, 23417523...



CILINDRO ATUADOR ELETR. FH/FM/VM
CILINDRO ATUADOR ELETR. FH/FM/VM
CLUTCH RELEASE ELECTRONIC FH/FM/VM

DIVERSOS: - | VOLVO: B11R, B12B, B12M, B12R, B13R, B9R, FH, FM, VM

DIVERSOS: 0032509715

NTI: 028138 | MERCEDES: 0032501015, 0032502115, 0032503515, 0032507015, 0032508615, 0032509715, 510036410, A0032501015, A...



CILINDRO ATUADOR ELETR. MBB
CILINDRO ATUADOR ELETR. MBB
CLUTCH RELEASE BEARING ELECTRONIC
FOR M.BENZ

DIVERSOS: - | MERCEDES: ACTROS EVOLUTION

DIVERSOS: 21580956 V

NTI: 024333 | VOLVO: 20806451 V, 21320923 V, 21465235 V, 21580956 V, 21580977 V



CILINDRO ATUADOR FH/FM =CAMBIO
AUTOMATICO=
CILINDRO ATUADOR FH/FM =CAMBIO
AUTOMATICO=
RELEASE BEARING AUTOMATIC GEAR BOX
FH/FM

DIVERSOS: - | VOLVO: B11R, B12B, B12M, B12R, B13R, B9R, FH12, FH13, FM12, FM13, VM

DIVERSOS: 0032508515

NTI: 028143 | MERCEDES: 0032508515, A0032508515



CILINDRO ATUADOR MBB
CILINDRO ATUADOR MBB
RELEASE BEARING MBB

DIVERSOS: - | MERCEDES: ACTROS, AROCS, ATEGO

DIVERSOS: A9452642127

NTI: 025273 | MERCEDES: 9452642127, A9452642127



CILINDRO COMANDO CX CAMBIO
CILINDRO COMANDO CX CAMBIO
GEARBOX CHANGING CYLINDER

DIVERSOS: - | MERCEDES: AXOR TODOS C/CAMBIO G210/211/240/260/280

DIVERSOS: 501211290

NTI: 027312 | DAF: 1389650, 1427141, 501211290 | NTI: 027313, 027314, 027315



CILINDRO COMANDO SHIFT
CILINDRO COMANDO SHIFT
GEARBOX CHANGING CYLINDER MAN

DAF: CF, XF | DIVERSOS: -

DIVERSOS: 446414

NTI: 003514



CILINDRO EMBREAGEM K112/3
CILINDRO DE EMBRAQUE K 112/3
CLUTCH CYLINDER K112/3

DIVERSOS: - | SCANIA: K112, K113

DIVERSOS: 1521976 V

NTI: 026322 | VOLVO: 1521587 V, 1521976 V



CILINDRO SPLIT CX.CAMBIO VT FH/FM/VM
 CILINDRO SPLIT CX.CAMBIO VT FH/FM/VM
 CYLINDER HOUSING FOR GEAR BOX VT FH/
 FN/VN

DIVERSOS: - | VOLVO: FH12, FH16, FM12, FM9, VM

DIVERSOS: 2S2253853A

NTI: 017731 | VW: 2S2253853A



FREIO MOTOR =60MM= CONSTELLATION
 FREIO MOTOR =60MM= CONSTELLATION
 ENGINE BRAKE 60MM CONSTELLATION

DIVERSOS: - | VW: 13.180E CONSTELLATION, 15.180E CONSTELLATION

DIVERSOS: 2S2253853B

NTI: 013935 | VW: 2S2253853B, 2T2253853



FREIO MOTOR =80MM= CONSTELLATION
 FRENO MOTOR
 ENGINE BRAKE 80MM CONSTELLATION

DIVERSOS: - | VW: 17.180 CUMMINS EURO 3, 17.180 MWM EURO 3, 17.220, 17.220 CUMMINS EURO 3, 17.220 MWM EURO 3, 17.250E, 17.250E CONSTELLATION, 17.320E CONSTELLATION, 19.320E, 19.320E CONSTELLATION, 19.370, 19.370 CONSTELLATION, 23.220, 24.220 CUMMINS EURO 3, 24.220 MWM EURO 3, 24.250E, 24.250E CONSTELLATION, 24.320E CONSTELLATION, 25.320, 25.320 CONSTELLATION, 25.370E, 25.370E CONSTELLATION, 26.220, 26.260, 26.260 CONSTELLATION, 31.260, 31.260 CONSTELLATION, 31.320E, 31.320E CONSTELLATION, 31.370E, 31.370E CONSTELLATION

DIVERSOS: 21284852 V

NTI: 018151 | VOLVO: 20843686 V, 20843687 V, 21284852 V



FREIO MOTOR 85MM =3-3/8 VM17/23
 FREIO MOTOR 85MM =3-3/8 VM17/23
 ENGINE BRAKE 85MM =3-3/8 VOLVO VM17
 VM23

DIVERSOS: - | VOLVO: VM17, VM23

DIVERSOS: 1669422 V

NTI: 024281 | VOLVO: 1669422 V



TAMPA CILINDRO TRANSF. CAMBIO FH12
 TAMPA CILINDRO TRANSF. CAMBIO FH12
 TRANSFER CYLINDER COVER, FOR
 GEARBOX FH12

DIVERSOS: - | VOLVO: FH12, FL10, FL7

DIVERSOS: 1340404

NTI: 014256 | SCANIA: 1332131, 1340404



EIXO CANECA TRANSF. CX. CAMBIO S.4
 EJE CAJA DE CAMBIO
 GEARBOX HOUSING AXLE

DIVERSOS: - | SCANIA: 114, 124, 164, 94, K113, K124, K94, P.G.R., P93, R113, R143, T113

DIVERSOS: 1725887 NTI: 027220 | SCANIA: 1725887



GAXETA DA CARCACA DE MUDANCA
GAXETA DA CARCACA DE MUDANCA
GEAR BOX OIL SEAL EURO 5/6



CIL. CAMBIO OPTCRUISE P.G.R.
CIL. CAMBIO OPTCRUISE P.G.R.
GEAR BOX CYLINDER REP. KIT P.G.R.

DIVERSOS: - | SCANIA: F/K/N ONIBUS, P.G.R., P.G.R.S.

DIVERSOS: 2RP141147A NTI: 005056 | VW: 2RP141147A



HASTE ACION. CIL. EMBREAGEM
ASTA ACIONAMENTO CILINDRO EMBRAGUE
ROD CLUTCH CYLINDER



CIL. MESTRE EMBREAGEM DIAM. 22,22MM
CILINDRO MESTRE DE EMBRAGUE
CLUTCH MASTER CYLINDER

DIVERSOS: - | VW: 12.140H, 12.140T, 12.170BT, 12.180, 14.150, 14.170BT, 14.180, 14.200, 14.220, 15.180EOD, 15.190EOD, 16.170, 16.180CO, 16.200, 16.210, 16.210CO, 16.220, 16.220 LEITO, 16.300, 17.210OD, 17.220, 17.240OT, 17.260EOT, 17.300, 17.310, 18.310OT, 18.320EOT, 23.310, 24.220, 24.250, 26.220, 26.260, 26.300, 31.260, 35.300, 35.300 LEITO, 35.300H, 40.300, 40.300 LEITO, 7.100, 7.110S, 7.90S, 8.100, 8.140, 8.140CE, 8.140CKD, 8.140CO, 9.150OD, L.80

DIVERSOS: 1523635 NTI: 010295 | SCANIA: 1390791, 1498124, 1523635



HASTE TUCHO TRAMB. CX. CAMBIO
OPTICRUISE S.4
ASTA
GEAR BOX ROD OPTICRUISE S.4



CILINDRO COMANDO CAMBIO
CILINDRO COMANDO CAMBIO
CILINDRO COMANDO CAMBIO

DIVERSOS: - | SCANIA: 114, 124, 164, 94, K114, K124, K94, P.G.R.

DIVERSOS: 244441 X NTI: 000983 | SCANIA: 1952214 X, 244441 X



REP. CANECA CAMBIO 110/1/2/3
KIT ACESS CAJA SELETORA
GEARBOX TRANSFER HOUSING REPAIR KIT
110/1/2/3



CANECA REDUZIDA 111/112
CILINDRO DEL CAMBIO 111/112
REDUCTION GEAR HOUSING 111/112

DIVERSOS: - | SCANIA: 110, 111, LK140, LK141, R112, R113, R142, R143, T112, T113, T142

DIVERSOS: 1952214 NTI: 003486 | SCANIA: 1952214



REP. CANECA CAMBIO 111/2/3
REPARO CANECA CAMBIO 111/112
GEARBOX TRANSFER HOUSING REPAIR KIT
111/2/3



CANECA REDUZIDA 111/112
CILINDRO DEL CAMBIO 111/112
REDUCTION GEAR HOUSING 111/112

DIVERSOS: - | SCANIA: 110, 111, LK140, LK141, R112, R113, R142, R143, T112, T113, T142

DIVERSOS: 1345149 X NTI: 011231 | SCANIA: 1334036 X, 1345149 X, 1903798 X



REP. CANECA REDUZ. 06 MARCHAS 113/S.4
REPARACION
REDUCTION GEAR HOUSING REPAIR KIT



CANECA REDUZIDA 06 MARCHAS 94/114/24/
64
VALVULA
REDUCTION GEAR HOUSING 890/900 94/114/
24/64

DIVERSOS: - | SCANIA: 114, 124, 164, 94, K113, K114, K124, K94, P.G.R., P93, R113, R143, T113



DIVERSOS: 1526817 VX

NTI: 007721 | VOLVO: 1526817 VX, 1527355 VX



REP. CANECA REDUZ. CX. CAMBIO 16S 130/
160/1650 ZF
ANILLA VEDACION
REDUCTION GEAR HOUSING REPAIR KIT



CANECA REDUZIDA NH/FH
CARCAZA REDUCIDA NH/FH
REDUCTION GEAR HOUSING NH/FH

DIVERSOS: - | VOLVO: EDC, FH, FH12, NH12, NL10, NL12

DIVERSOS: 3092575 V

NTI: 017474 | VOLVO: 3092575 V



REP. CANECA REDUZ. CX. CAMBIO FH12/16/
FM
REP. CANECA REDUZ. CX. CAMBIO FH12/16/
FM
REDUCTION GEARBOX HOUSING REPAIR KIT
FH



CILINDRO SPLIT CX.CAMBIO VT FH/FM/VM
CILINDRO SPLIT CX.CAMBIO VT FH/FM/VM
CYLINDER HOUSING FOR GEAR BOX VT FH/
FN/VN

DIVERSOS: - | VOLVO: EDC, FH12, FH16, FM12, NH12, NL10, NL12

DIVERSOS: 0069976447

NTI: 023186 | MERCEDES: 0069976447



REP. CANECA REDUZIDA MBB
REP. CANECA REDUZIDA MBB
REPAIR KIT FOR REDUCTION SPEED



CIL. REDUZIDA
CIL. REDUZIDA
SHIFT CYLINDER

DIVERSOS: - | MERCEDES: TODOS VEICULOS COM CAMBIO G210/G221/G240

DIVERSOS: 1321420 XV

NTI: 013647 | SCANIA: 1320420 XV, 1321420 XV, 1326847 XV, 1345151 XV, 1484808 XV, 1484809 XV, 1903797 XV, 1953495 XV



REP. CANECA TRANSF. 06/08 MARCHAS 113/
S.4 =VITON=
REPARACION
GEAR BOX TRANSFER HOUSING REPAIR KIT
113

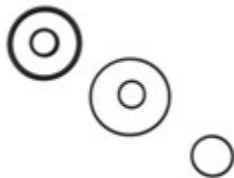


CANECA TRANSF. 06/08 MARCHAS 113/S4
CILINDRO
TRANSFER GEAR HOUSING

DIVERSOS: - | SCANIA: 114, 124, 164, 94, K113, K114, K124, K94, P.G.R., P93, R113, R143, T113

DIVERSOS: 1321420 X

NTI: 004241 | SCANIA: 1320420 X, 1321420 X, 1326847 X, 1345151 X, 1484808 X, 1484809 X, 1903797 X, 1953495 X



REP. CANECA TRANSF. 06/08 MARCHAS 113/
S4
REPARACION
GEARBOX TRANSFER HOUSING REPAIR KIT



CANECA TRANSF. 06/08 MARCHAS 113/S4
CILINDRO
TRANSFER GEAR HOUSING

DIVERSOS: - | SCANIA: 114, 124, 164, 94, K113, K114, K124, K94, P.G.R., P93, R113, R143, T113

DIVERSOS: 1527463 VX

NTI: 007724 | VOLVO: 1527363 VX, 1527463 VX



REP. CANECA TRANSF. CAMBIO 16S130/160/
1650 ZF
ANILLO CAMBIO
GEARBOX TRANSFER REPAIR KIT



CANECA TRANSF. N/NL10/12/EDC
CARCAZA CILINDRO TRANSFERENCIA
TRANSFER GEAR BOX HOUSING N/NL10/12/
EDC

DIVERSOS: - | VOLVO: EDC, FH12, FM12, NH12, NL10, NL12



DIVERSOS: 002670197 | NTI: 023183 | MERCEDES: 002670197



REP. CANECA TRANSF. CAMBIO MBB
 REP. CANECA TRANSF. CAMBIO MBB
 GEARBOX REDUCTION HOUSING REPAIR KIT



CANECA TRANSFERENCIA
 CANECA TRANSFERENCIA
 TRANSMISSION COVER

DIVERSOS: - | MERCEDES: TODOS VEICULOS COM CAMBIO G210/G221/G240

DIVERSOS: 0750112253 | NTI: 016387 | NTI: 022849 | ZF: 0750112253



REP. CANECA TRANSF. CAMBIO ZF
 KIT REPARACION CARCAZA CILINDRO DE
 TRANSF.
 GEAR BOX TRANSFER HOUSING REPAIR KIT

DIVERSOS: - | IVECO: EUROTECH, EUROTAKKER, NOVO STRALIS, NOVO TRAKKER, STRALIS, TRAKKER

DIVERSOS: 3093230 V | NTI: 017478 | VOLVO: 1652751 V, 20365523 V, 276820 V, 3092050 V, 3093230 V



REP. CANECA TRANSF. CX. CAMBIO VT
 REP. CANECA TRANSF. CX. CAMBIO VT
 GEARBOX TRANSFER HOUSING REPAIR KIT



CANECA TRANSFERENCIA FH/NH
 CANECA TRANSFERENCIA FH/NH
 TRANSFER GEAR BOX HOUSING

DIVERSOS: - | VOLVO: B10B, B10R, B12, B12B, B12M, B7R, B9R, F10, F12, FH, FH12, FH12J, FH16, FL10, FL12, FL6, FL616, FL619, FL7, FM, FM12, FM9, FS7, N10, NH12, NL10, NL10 AUS., NL12, NL12 AUS., VM

DIVERSOS: 0002670197 | NTI: 023829 | MERCEDES: 0002670197



REP. CANECA TRANSF. MBB
 REP. CANECA TRANSF. MBB
 GEARBOX HOUSING REPAIR KIT MBB



CANECA TRANSFERENCIA
 CANECA TRANSFERENCIA
 TRANSMISSION COVER

DIVERSOS: - | MERCEDES: TODOS VEICULOS COM CAMBIO G210/G221/G240

DIVERSOS: 1769778 R | NTI: 024230 | SCANIA: 1769778 R, 2090529 R, 2181643 R



REP. CANECA TRANSF. OPTICRUISE
 REP. CANECA TRANSF. OPTICRUISE
 GEAR BOX REPAIR KIT OPTICRUISE



CIL. TRANSF. OPTICRUISE (MODELO NOVO)
 CIL. TRANSF. OPTICRUISE (MODELO NOVO)
 CIL. TRANSF. OPTICRUISE (MODELO NOVO)

DIVERSOS: - | SCANIA: F/K/N ONIBUS, P.G.R.

DIVERSOS: 1764085 | NTI: 010204 | SCANIA: 1764085



REP. CIL. ACION. EMBREAGEM =ESCRAVO= 114
 KIT REPARACION CILINDRO SERVO EMBRAGUE 114
 SLAVE CLUTCH CYLINDER REPAIR KIT



CIL. EMBR. S.4 =CX.GR801/GRS890/GRS900/920=
 CILINDRO ACION. EMBRAGUE - SERIE 4
 CLUTCH CYLINDER S4

DIVERSOS: - | SCANIA: 114, 124, 164, 94, K114, K124, K94, P.G.R.



DIVERSOS: 1764082

NTI: 014715 | SCANIA: 1764082



REP. CIL. ACION. EMBREAGEM S.4
REP. CIL. ACIONAM. EMBRAGUE
CLUTCH ACTUATOR CYLINDER REPAIR KIT
S.4



CIL. EMBR. S.4 =CX.GR801/GRS890/GRS900/
920=
CILINDRO ACION. EMBRAGUE - SERIE 4
CLUTCH CYLINDER S4

DIVERSOS: - | SCANIA: 114, 124, 164, 94, K114, K124, K94, P.G.R.

DIVERSOS: 41211007

NTI: 016426 | IVECO: 41211007



REP. CIL. ACION. EMBREAGEM STRALIS/HD/
NR
REP. CIL. ACION. EMBREAGEM STRALIS/HD/
NR
CLUTCH CYLINDER REPAIR KIT



CIL. EMBR. C/ RESERV. E SENSOR STRALIS/
TRAKKE/TECH
CIL. EMBR. C/ RESERV. E SENSOR STRALIS/
TRAKKE/TECH
CLUTCH CYLINDER W/ RESERVOIR AND
SENSOR

DIVERSOS: - | IVECO: EUROCARGO, EUROTECH, EUROTRAKKER, NOVO STRALIS, NOVO TRAKKER, STRALIS, TRAKKER

DIVERSOS: 1342106

NTI: 016163 | SCANIA: 1342106, 550550



REP. CIL. ACUMULADOR RETARDER
REP. CIL. ACUMULADOR RETARDER
CYLINDER ACCUMULATOR W/ RETARDER
REPAIR KIT



ACUMULADOR OLEO S.4
ACUMULADOR OLEO S.4
OIL SEALMULATOR

DIVERSOS: - | SCANIA: 114, 124, 164, 94, K114, K124, K94

DIVERSOS: 1369053

NTI: 013003 | SCANIA: 1369053



REP. CIL. BASCULAR CABINE S.4
KIT REPARO CIL. LEVANTE CABINA
CABIN CYLINDER REPAIR KIT



CILINDRO HIDR. BASCUL. CAB. CR (TETO
ALTO) P.G.R.T
CILINDRO HIDR. BASCUL. CAB. CR (TETO
ALTO) P.G.R.T
CABIN TILT CYLINDER P.G.R.T

DIVERSOS: - | SCANIA: 114, 124, 164, 94, P.G.R.

DIVERSOS: 1433655

NTI: 012508 | SCANIA: 1433655, 1541982



REP. CIL. BASCULAR CABINE S.4
KIT REPARO CIL. LEVANTE CABINA
CABIN CYLINDER REPAIR KIT



CILINDRO HIDR. BASCUL. CAB. CR (TETO
ALTO) P.G.R.T
CILINDRO HIDR. BASCUL. CAB. CR (TETO
ALTO) P.G.R.T
CABIN TILT CYLINDER P.G.R.T

DIVERSOS: - | SCANIA: 114, 124, 164, 94, P.G.R.

DIVERSOS: 1881850

NTI: 020391 | SCANIA: 1846430, 1881850



REP. CIL. CURSO LONGITUDINAL S.4
REP. CIL. CURSO LONGITUDINAL S.4
BRAKE CYLINDER REPAIR KIT S4



CILINDRO COMANDO CAMBIO
CILINDRO COMANDO CAMBIO
CILINDRO COMANDO CAMBIO

DIVERSOS: - | SCANIA: 114, 124, 164, 94, K114, K124, K94, P.G.R.



DIVERSOS: 273660 V

NTI: 002531 | VOLVO: 273660 V, 8127721 V



REP. CIL. EMBREAGEM
KIT CILINDRO EMBRAGUE
CLUTCH CYLINDER REPAIR KIT



CIL. MESTRE EMBREAGEM/NL10/12 B10M/12/58
CILINDRO DE EMBRAGUE
CLUTCH MASTER CYLINDER N/NL10/12 B10M/12/58

DIVERSOS: - | VOLVO: B10, B10M, B58, N10, N12, NL10, NL12

DIVERSOS: 550464

NTI: 003499 | NTI: 003267 | SCANIA: 550464



REP. CIL. EMBREAGEM 112HW/113
REPARO CIL. EMBRAGUE 112HW/113
CLUTCH CYLINDER REPAIR KIT 112HW/113



CIL. MESTRE EMBREAGEM 113 =ALUMINIO=
CILINDRO EMBRAGUE 113
CLUTCH MASTER CYLINDER 113 ALUMINUM

DIVERSOS: - | SCANIA: F113, P93, R113, R143, T113

DIVERSOS: 3094730 V

NTI: 018964 | VOLVO: 276833 V, 3094523 V, 3094730 V



REP. CIL. EMBREAGEM FH12/NH/12
KIT CILINDRO EMBRAGUE
CLUTCH CYLINDER REPAIR KIT



CIL. MESTRE EMBREAGEM FH /NH12/B12R
CILINDRO EMBRAGUE FH
CLUTCH MASTER CYLINDER FH/NH/FM

DIVERSOS: - | VOLVO: B12M, B7R, FH12, FM12, FM7, NH12

DIVERSOS: 1927829 XA

NTI: 026205 | SCANIA: 1927829 XA



REP. CIL. MASTER EMB. P.G.R.T (PISTAO ALUMINIO)
REP. CIL. MASTER EMB. P.G.R.T (PISTAO ALUMINIO)
CLUTCH MASTER CYLINDER P.G.R.T.



CIL. MASTER EMBREAGEM P.G.R.T
CIL. MASTER EMBREAGEM P.G.R.T
CLUTCH MASTER CYLINDER P.G.R.T.

DIVERSOS: - | SCANIA: PGR-OPTICRUISE C/PED

DIVERSOS: 1927829 X

NTI: 019271 | SCANIA: 1927829 X



REP. CIL. MASTER EMBREAGEM P.G.R.T
REP. CIL. MASTER EMBREAGEM P.G.R.T
CLUTCH MASTER CYLINDER P.G.R.T.



CIL. MASTER EMBREAGEM P.G.R.T
CIL. MASTER EMBREAGEM P.G.R.T
CLUTCH MASTER CYLINDER P.G.R.T.

DIVERSOS: - | SCANIA: PGR-OPTICRUISE C/PED

DIVERSOS: 1405803 R

NTI: 025839 | SCANIA: 1405803 R



REPARO CILINDRO CAMBIO OPTCRUISE P.G.R.
REPARO CILINDRO CAMBIO OPTCRUISE P.G.R.
GEAR BOX CYLINDER REP. KIT P.G.R.



CIL. CAMBIO OPTCRUISE P.G.R.
CIL. CAMBIO OPTCRUISE P.G.R.
GEAR BOX CYLINDER REP. KIT P.G.R.

DIVERSOS: - | SCANIA: F/K/N ONIBUS, P.G.R., P.G.R.S.



DIVERSOS: 26000

NTI: 024435 | IVECO: 26000



SENSOR C/2 PLUGS P/CIL. DIAM. 31,75 (IVECO)
 SENSOR C/2 PLUGS P/CIL. DIAM. 31,75 (IVECO)
 FRONT CYLINDER REP. KIT W/ TWO CONNECTORS



CIL. EMBR. C/ RESERV. E SENSOR STRALIS/ TRAKKE/TECH
 CIL. EMBR. C/ RESERV. E SENSOR STRALIS/ TRAKKE/TECH
 CLUTCH CYLINDER W/ RESERVOIR AND SENSOR

DIVERSOS: - | IVECO: CURSOR, EUROCARGO, EUROTECH, EUROTRAKKER, NOVO STRALIS, NOVO TRAKKER, STRALIS, TRAKKER

DIVERSOS: 1321239

NTI: 009242 | SCANIA: 1321239



TAMPA CANECA REDUZ. 8 MARC. 93/113/43/S. 4
 PIEZA INTERMEDIA
 COVER REDUCTION GEAR BOX HOUSING 93/113/43/S



CANECA TRANSF. 06/08 MARCHAS 113/S4 CILINDRO
 TRANSFER GEAR HOUSING

DIVERSOS: - | SCANIA: 114, 124, 164, 94, K113, K114, K124, K94, P.G.R., P93, R113, R143, T113



CONTATOS / CONTACTS



Vendas / Sales: vendas@ntifreios.com.br
Geral / General: cipec@cipec.com.br
Televendas / Telesales: +55 19 3834.9822
Fax Gratuito / Fax Free: 0800.707.9822
www.ntifreios.com.br



Televendas: +55 19 3834.9822



+55 54 3211.1800



+55 11 2626.8839

www.ntifreios.com.br

25

DAF

Conversões	N° NTI	Pág.
1389650	027312	17
1427141	027312	17
2046284	028140	16
2323315	028140	16
24055101	028140	16
501211290	027312	17

DIVERSOS

Conversões	N° NTI	Pág.
	003514	17

FORD

Conversões	N° NTI	Pág.
BC457A508BB	024838	12

IVECO

Conversões	N° NTI	Pág.
26000	024435	24
41211005	017550	12
41211007	016426	22
41211007 C	018092	12
41285167	024217	11
41285278	024217	11
41285311 C	018092	12
41285355	017550	12
42534474	026416	10
42557497	026416	10
43234474	026416	10
4854828	025927	13

KNORR

Conversões	N° NTI	Pág.
K0112700061	018826	6
K0112700062	018243	6
K032123	027944	5
K033409	018730	5
K033411	019631	5
K043961	019620	5

MAN

Conversões	N° NTI	Pág.
81307156152	025297	11

MANN

Conversões	N° NTI	Pág.
81307156149	019618	14
81307156154	019618	14
81307156156	019618	14

MERCEDES

Conversões	N° NTI	Pág.
0000721512	009598	16
0002670197	023829	21
0012955906	012523	16
0012959106	017902	14
0022950206	017551	14
0022950806	017903	15
0022951607	024356	5
0022952507	025928	13
0022959106	017902	14
002670197	023183	21

MERCEDES

Conversões	N° NTI	Pág.
0032501015	028138	17
0032502115	028138	17
0032503515	028138	17
0032507015	028138	17
0032508515	028143	17
0032508615	028138	17
0032509715	028138	17
0069976447	023186	20
3842950006	018810	16
3842957006	012516	15
3862957007	012524	15
3882957006	012525	15
510036410	028138	17
9452642127	025273	17
9792950006	024835	12
9792950006A	024835	12
9792950106	024836	13
A0022952507	025928	13
A0032501015	028138	17
A0032502115	028138	17
A0032503515	028138	17
A0032507015	028138	17
A0032508515	028143	17
A0032508615	028138	17
A0032509715	028138	17
A3842950006	018810	16
A9452642127	025273	17
LUK510036410	028138	17

NTI

Conversões	N° NTI	Pág.
003267	003499	23
003516	001730	5
017901	017900	4
018148	005084	4
018149	007404	4
018265	007404	4
018861	018730	5
019621	019620	5
021621	018243	6
021629	004560	7
021845	005081	3
021851	005095	11
021854	007404	4
021857	005094	3
022255	019631	5
022585	001730	5
022608	001887	8
022625	004560	7
022630	005081	3
022631	005084	4
022634	005094	3
022636	005097	3
022662	005097	3
022670	007438	9
022671	007438	9
022672	007438	9
022708	001921	8
022775	019223	7
022787	006051	9
022788	006051	9
022789	006051	9
022790	006051	9
022846	015165	8
022847	015166	8

NTI

Conversões	N° NTI	Pág.
022848	003513	8
022849	016387	21
023471	005081	3
023642	005084	4
023645	007404	4
023771	013494	7
024357	024356	5
025422	012523	16
025709	017551	14
026095	012516	15
026264	005800	10
026379	012524	15
026392	012525	15
026488	025927	13
026489	025928	13
026490	025928	13
026492	009598	16
026829	005800	10
026830	018738	10
026831	003490	10
027109	027310	3
027311	027310	3
027313	027312	17
027314	027312	17
027315	027312	17
027945	027944	5
027952	027951	3
028059	028058	4
028141	028140	16
028142	028140	16
028785	028140	16

SCANIA

Conversões	N° NTI	Pág.
1105332	007263	14
1105332 A	003096	14
1112542	001730	5
1123296	006044	12
1304161	009066	9
1320420 X	004241	20
1320420 XV	013647	20
1321239	009242	24
1321420	009744	9
1321420 X	004241	20
1321420 XV	013647	20
1326847	009066	9
1326847 X	004241	20
1326847 XV	013647	20
1332131	014256	18
1332503	003490	10
1334036 X	011231	19
1340404	014256	18
1342106	016163	22
1345149	007993	9
1345149 X	011231	19
1345151	009066	9
1345151 X	004241	20
1345151 XV	013647	20
1348896	003490	10
1355979	017961	13
1358800	007263	14
1358800 A	003096	14
1358801	007263	14
1358801 A	003096	14
1360598	005800	10

SCANIA

Conversões	N° NTI	Pág.
1361136	007263	14
1361136 A	003096	14
1369053	013003	22
1376474	005800	10
1390791	010295	19
1393332	006044	12
1400769	005800	10
1405803 R	025839	23
1433655	012508	22
1434649	006044	12
1455730	006044	12
1484807	009744	9
1484808	009744	9
1484808 X	004241	20
1484808 XV	013647	20
1484809	009066	9
1484809 X	004241	20
1484809 XV	013647	20
1498124	010295	19
1505927	005800	10
1507790	018738	10
1522377	006044	12
1523400	018676	14
1523635	010295	19
1532517	017961	13
1541982	012508	22
1543633	017961	13
1545626	017961	13
1673552	003490	10
1673553	003490	10
1677877	003490	10
1725887	027220	19
1754943	017961	13
1756460	019610	13
1764082	014715	22
1764085	010204	21
1767201	018738	10
1769778 R	024230	21
1800442	018676	14
1821737	018738	10
1846430	020391	22
1881850	020391	22
1903797 X	004241	20
1903797 XV	013647	20
1903798 X	011231	19
1927829	018676	14
1927829 X	019271	23
1927829 XA	026205	23
1952214	003486	19
1952214 X	000983	19
1953495 X	004241	20
1953495 XV	013647	20
20405258	005800	10
204525	001730	5
2090529 R	024230	21
2181643 R	024230	21
244441 X	000983	19
284015	001192	9
363808	001730	5
389012	003490	10
522377	006044	12
523669	001730	5
523670	001730	5
532517	017961	13
537194	001887	8
537194 A	003513	8

SCANIA

Conversões	N° NTI	Pág.
537194 D	015165	8
537194 F	015166	8
538919	001921	8
550464	003499	23
550550	016163	22
551572	006044	12

VARGA

Conversões	N° NTI	Pág.
RCCE00181	019223	7

VOLVO

Conversões	N° NTI	Pág.
1521587 V	026322	18
1521976 V	026322	18
1526816 V	007438	9
1526817 VX	007721	20
1527355 VX	007721	20
1527363 V	006051	9
1527363 VX	007724	20
1527463 VX	007724	20
1581209 V	003515	16
15812092 V	003515	16
1614351 V	003515	16
16143513 V	003515	16
1620462 V	003515	16
16204620 V	003515	16
1628218 V	009624	15
16282188 V	009624	15
1652751 V	017478	21
1652857 V	015102	10
1656239 V	015102	10
1662959 V	006051	9
1669422 V	024281	18
1669488 V	003515	16
16694887 V	003515	16
20365523 V	017478	21
20528900 V	022635	11
20553368 V	024837	13
205535588 V	014970	15
20553587 V	014970	15
20806451 V	024333	17
20812087 V	028134	16
20835246 V	014970	15
20843686 V	018151	18
20843687 V	018151	18
21284852 V	018151	18
21320923 V	024333	17
21320929 V	028134	16
21465235 V	024333	17
21465238 V	028134	16
21580956 V	024333	17
21580968 V	028134	16
21580972 V	028134	16
21580977 V	024333	17
22429963 V	028134	16
22440437 V	028134	16
22809232 V	028134	16
23417523 V	028134	16
23417526 V	028134	16
273660 V	002531	23
276820 V	017478	21
276833 V	018964	23
3092050 V	017478	21

VOLVO

Conversões	N° NTI	Pág.
3092575 V	017474	20
3093230 V	017478	21
3094523 V	018964	23
3094730 V	018964	23
3192696 V	014970	15
8126730 V	003515	16
8127721 V	002531	23
8172824 V	014970	15
85002343 V	028134	16
85003685 V	028134	16
85003696 V	028134	16
85003699 V	028134	16
85009696 V	028134	16
85009699 V	028134	16
85013166 V	028134	16
85013339 V	014970	15
85019166 V	028134	16
85020472 V	028134	16
85022454 V	028134	16
85026472 V	028134	16

VW

Conversões	N° NTI	Pág.
2P0721405	025296	12
2R0253853B	005081	3
2RD253853	005081	3
2RD253853B	005081	3
2RD253853C	005081	3
2RD253853D	005081	3
2RE253853	005081	3
2RE253853B	005081	3
2RH253853	005084	4
2RH253853C	005084	4
2RK253853	007404	4
2RP141147A	005056	19
2RP253853B	005084	4
2RP253853C	005084	4
2RP253861	005095	11
2S2253853A	017731	18
2S2253853B	013935	18
2S2298109	017728	10
2T0253853A	005084	4
2T2253853	013935	18
2TA253853B	005081	3
2TA253853C	005081	3
2TA253861	005097	3
2TD253853	005084	4
2TK253853	005081	3
2TK253861	005095	11
2VB721405	013494	7
2W0253853	005084	4
4214299160	005084	4
8845032820	005084	4
TAF253861	005096	11
TAR253853	005084	4
TAR253853A	005084	4
TAR721405	004560	7
TE3721405	004560	7
TEG253853B	005084	4
TEG253853C	005084	4
TF3721405	004560	7
TLG253853	005084	4
TLG253853A	005084	4
TMG253853	007404	4
TMG253853A	007404	4

VW

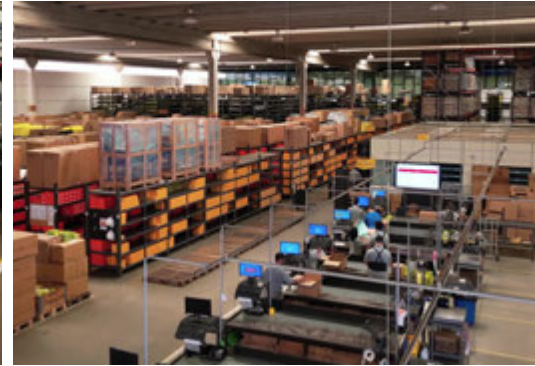
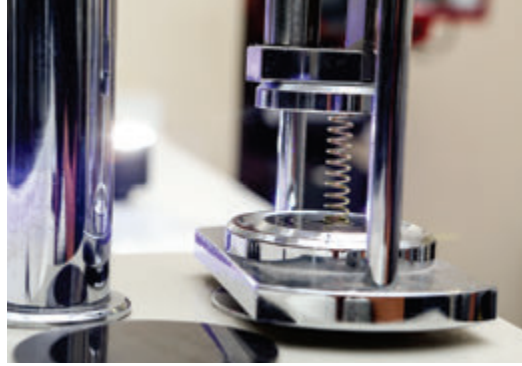
Conversões	N° NTI	Pág.
TN4253861	005094	3
TRA253853	005084	4
TRA253853A	005084	4

WABCO

Conversões	N° NTI	Pág.
4213500830	027310	3
4213500870	027310	3
4213509352	028058	4
4213520820	027951	3
9650019022	017900	4

ZF

Conversões	N° NTI	Pág.
0750112253	016387	21





www.ntifreios.com.br

EMPRESA CERTIFICADA
CERTIFIED COMPANY ISO 9001:2015

