



**CATÁLOGO PEÇAS DE REPOSIÇÃO**  
*Spare Parts Catalogue*

**LANÇAMENTOS**  
*New Items*

[www.cipec.com.br](http://www.cipec.com.br)

EMPRESA CERTIFICADA  
CERTIFIED COMPANY ISO 9001:2015

# Empresa

## Company | La Empresa

A Cipec iniciou suas atividades em 1983 na cidade de São Caetano como um pequeno distribuidor e fabricante de peças de reposição para caminhões e ônibus. Trabalhando com empenho e seriedade, a Cipec rapidamente ampliou seu leque de produtos de distribuição, alcançando logo em seguida o status de referência nacional no mercado de reposição da linha Scania.

Em 1999, devido ao ritmo crescente dos negócios, a estrutura da Cipec já não comportava a demanda, levando a empresa a transferir suas atividades para uma área de 20.000 m<sup>2</sup> em Indaiatuba, localizada estrategicamente no interior paulista. Nesse novo local, a empresa investiu fortemente na parte fabril e agregou as linhas Volvo, VW, MWM, Cummins e Iveco.

Com amplo espaço fabril e novos nichos de mercado se abrindo, em 2003 a Cipec inovou mais uma vez, implantando uma completa linha de servos de embreagem, válvulas e reparos de freios para linha pesada. Surgiu então a NTI, uma marca Cipec que em pouco tempo ficaria conhecida no mercado, oferecendo um produto competitivo e altamente confiável.

Atualmente, a Cipec conta com mais de 170 colaboradores e comercializa mais de 22.000 itens a partir de sua unidade fabril localizada em Indaiatuba, ampliando ainda mais sua capacidade de produção e expedindo mais de 30 toneladas de produtos por dia para mais de 50 países em todo o mundo.

Cipec began its activities in 1983 in the city of São Caetano as a small distributor and manufacturer of spare parts for trucks and buses. Working with dedication and seriousness, Cipec quickly expanded its range of distribution products and soon achieved national reference status in the replacement market for the Scania line.

By 1999, its structure could no longer accommodate the growing pace of business, prompting Cipec to transfer its operations to a 20,000 m<sup>2</sup> area in Indaiatuba, strategically located in the interior of São Paulo. Strong investments were made in the manufacturing sector, and the Volvo, VW, MWM, Cummins, and Iveco lines were added.

With ample manufacturing space and new market niches emerging, Cipec innovated once again in 2003, introducing a complete line of clutch servos, valves, and brake repair kits for heavy-duty applications. Thus, NTI was born, a Cipec brand that quickly became known in the market, offering competitive and highly reliable products.

Today, Cipec employs over 170 employees and sells over 22,000 items from its manufacturing facility located in Indaiatuba, further increasing its production capacity and shipping over 30 tons of products per day to more than 50 countries worldwide.

La Cipec inició sus actividades en 1983 en la ciudad de São Caetano como un pequeño distribuidor y fabricante de repuestos para camiones y autobuses. Trabajando con dedicación y seriedad, Cipec amplió rápidamente su gama de productos de distribución y pronto alcanzó el estatus de referencia nacional en el mercado de repuestos para la línea Scania.

Para 1999, su estructura ya no podía soportar el creciente ritmo de negocios, lo que llevó a Cipec a trasladar sus operaciones a una área de 20,000 m<sup>2</sup> en Indaiatuba, estratégicamente ubicada en el interior de São Paulo. Se realizaron fuertes inversiones en el sector manufacturero y se añadieron las líneas Volvo, VW, MWM, Cummins y Iveco.

Con un amplio espacio de fabricación y nuevos nichos de mercado emergentes, Cipec innovó una vez más en 2003, introduciendo una línea completa de servos de embrague, válvulas y reparaciones de frenos para aplicaciones de servicio pesado. Así nació NTI, una marca de Cipec que rápidamente se hizo conocida en el mercado, ofreciendo productos competitivos y altamente confiables.

Hoy en día, Cipec emplea a más de 170 trabajadores y vende más de 22,000 artículos desde su planta de fabricación ubicada en Indaiatuba, aumentando aún más su capacidad de producción y enviando más de 30 toneladas de productos al día a más de 50 países en todo el mundo.



SCANIA	3
BALANCIM	3
O'RING	3
PARAFUSO	3
RADIADOR	3
TUBO	4
MERCEDES	5
REPARO MANGA DE EIXO	5
DAF	6
COXIM	6
TAMPA	6
CONTATOS	7
ÍNDICE POR CÓDIGO	8

SCANIA	3
ROCKER ARM	3
O'RING	3
SCREW	3
RADIATORS	3
TUBE	4
MERCEDES	5
KING PIN REPAIR KIT	5
DAF	6
RUBBER MOUNTING	6
COVER	6
CONTACTS	7
INDEX BY CODE	8

## 1.01 BALANCIM ROCKER ARM

### 1438752 INTAKE VALVE ROCKER

BALANCIM ADMISSAO S.4/P.G.R.

020269  
1895270  
1438752  
1422507



### 1438755 EXHAUST VALVE ROCKER

BALANCIM ESCAPE S4/P.G.R

020551  
2905470  
1895269  
1438755



### 1521889 INJECTOR ROCKER ARM S.4

BALANCIM S.4/P.G.R.

020270  
521889  
1521889  
1465288



### 1774036 CAMSHAFT ROLLER S4

BALANCIM VALVULA MOTOR S4

028395  
1774036  
1414666  
1412844  
1398865



### 1891692 ROLLER VALVE TAPPET P.

BALANCIM VALVULA MOTOR P.G.R.T.

028396  
1891692  
1514154  
1512895  
1414664  
1412841  
1391345



### 2932068 ROCKER ARM S4/P.G.R.T.

BALANCIM VALVULA MOTOR S4/P.G.R.T.

028394  
2932068  
1540120  
1514579  
1497824  
1457378  
1447578



## 1.02 O'RING O'RING

### 1771231 O'RING 18,77 X 1,78 FKM

O'RING 18,77 X 1,78 VITON MARROM

028930  
1771231



## 1.03 PARAFUSO SCREW

### 1534642 ROCKER ARM SCREW

PARAFUSO AJUSTE BALANCIM VALV.

028398  
534642  
1863494  
1534642  
1421095



## 1.04 RADIADOR RADIATORS

### 2477603 RADIATOR MOUNTING N.T.

COXIM RADIADOR N.T.G

028853  
2477603



/ L.P.G.R.S. (NTG)

**1.05** TUBO  
TUBE

**2391698** WATER TUBE CYLINDER

TUBO D'AGUA CABECOTE

028165  
2391698



/ L.P.G.R.S. (NTG) MOTOR A GAS

**2425431** WATER TUBE CYLINDER

TUBO D'AGUA CABECOTE

028159  
2425431



/ L.P.G.R.S. (NTG)

## 2.01 REPARO MANGA DE EIXO

### KING PIN REPAIR KIT

#### 6963300019 20

REP. MANGA MBB 45 MM (0,20)

025880  
6963300019 20  
3553300319 20



OF1722 /

#### 6963300019 C1 KING PIN SET MB 45,1 MM

REP. MANGA MBB 45 MM C/CHIME (0,10)

028945  
6963300019 C1



#### 6963300019 C3 KING PIN SET MB 45,3MM

REP. MANGA MBB 45 MM C/CHIME (0,30)

028947  
6963300019 C3



## 3.01 COXIM

### RUBBER MOUNTING

#### 221342 RADIATOR MOUNTING DAF

COXIM RADIADOR DAF XF105

028854  
221342



/ XF105

## 3.02 TAMPA

### COVER

#### 1399820 EXPANSION RESERVOIR

TAMPA RESERV. EXP. RADIADOR DAF

028908  
1399820



**Vendas / Sales:** vendas@cipec.com.br  
**Geral / General:** cipec@cipec.com.br  
**Televendas / Phone:** +55 19 3834-9822  
**Fax / Fax:** 0800.707.9822  
**www.cipec.com.br**



Televendas: + 55 19 3834.9822



+ 55 54 3211.1800



+ 55 11 2626.8839

1438752	3
1438755	3
1521889	3
1534642	3
1771231	3
1774036	3
1891692	3
2391698	4
2425431	4
2477603	3
2932068	3

6963300019 20	5
6963300019 C1	5
6963300019 C3	5



Teleendas: + 55 19 3834.9822

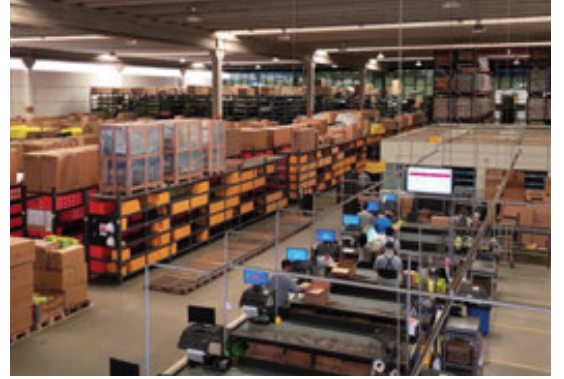
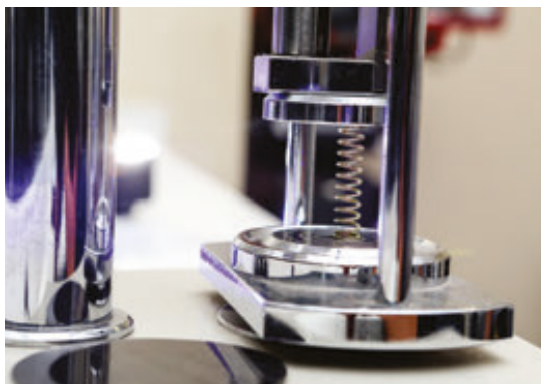


+ 55 54 3211.1800



+ 55 11 2626.8839





**Conheça toda nossa linha de produtos:**

- ✓ **Scania**
- ✓ **Volvo**
- ✓ **Iveco**
- ✓ **VW**
- ✓ **Mercedes**
- ✓ **Freios**
- ✓ **Daf**
- ✓ **Ford**



**[www.cipec.com.br](http://www.cipec.com.br)**

**EMPRESA CERTIFICADA  
CERTIFIED COMPANY ISO 9001:2015**

