



CATÁLOGO PEÇAS DE REPOSIÇÃO

Spare Parts Catalogue

MANCAIS DE EMBREAGEM

Clutch Bearings

www.cipec.com.br

EMPRESA CERTIFICADA
CERTIFIED COMPANY ISO 9001:2015

Empresa

Company | La Empresa

A Cipec iniciou suas atividades em 1983 na cidade de São Caetano como um pequeno distribuidor e fabricante de peças de reposição para caminhões e ônibus. Trabalhando com empenho e seriedade, a Cipec rapidamente ampliou seu leque de produtos de distribuição, alcançando logo em seguida o status de referência nacional no mercado de reposição da linha Scania.

Em 1999, devido ao ritmo crescente dos negócios, a estrutura da Cipec já não comportava a demanda, levando a empresa a transferir suas atividades para uma área de 20.000 m² em Indaiatuba, localizada estrategicamente no interior paulista. Nesse novo local, a empresa investiu fortemente na parte fabril e agregou as linhas Volvo, VW, MWM, Cummins e Iveco.

Com amplo espaço fabril e novos nichos de mercado se abrindo, em 2003 a Cipec inovou mais uma vez, implantando uma completa linha de servos de embreagem, válvulas e reparos de freios para linha pesada. Surgiu então a NTI, uma marca Cipec que em pouco tempo ficaria conhecida no mercado, oferecendo um produto competitivo e altamente confiável.

Atualmente, a Cipec conta com mais de 170 colaboradores e comercializa mais de 22.000 itens a partir de sua unidade fabril localizada em Indaiatuba, ampliando ainda mais sua capacidade de produção e expedindo mais de 30 toneladas de produtos por dia para mais de 50 países em todo o mundo.

Cipec began its activities in 1983 in the city of São Caetano as a small distributor and manufacturer of spare parts for trucks and buses. Working with dedication and seriousness, Cipec quickly expanded its range of distribution products and soon achieved national reference status in the replacement market for the Scania line.

By 1999, its structure could no longer accommodate the growing pace of business, prompting Cipec to transfer its operations to a 20,000 m² area in Indaiatuba, strategically located in the interior of São Paulo. Strong investments were made in the manufacturing sector, and the Volvo, VW, MWM, Cummins, and Iveco lines were added.

With ample manufacturing space and new market niches emerging, Cipec innovated once again in 2003, introducing a complete line of clutch servos, valves, and brake repair kits for heavy-duty applications. Thus, NTI was born, a Cipec brand that quickly became known in the market, offering competitive and highly reliable products.

Today, Cipec employs over 170 employees and sells over 22,000 items from its manufacturing facility located in Indaiatuba, further increasing its production capacity and shipping over 30 tons of products per day to more than 50 countries worldwide.

La Cipec inició sus actividades en 1983 en la ciudad de São Caetano como un pequeño distribuidor y fabricante de repuestos para camiones y autobuses. Trabajando con dedicación y seriedad, Cipec amplió rápidamente su gama de productos de distribución y pronto alcanzó el estatus de referencia nacional en el mercado de repuestos para la línea Scania.

Para 1999, su estructura ya no podía soportar el creciente ritmo de negocios, lo que llevó a Cipec a trasladar sus operaciones a una área de 20,000 m² en Indaiatuba, estratégicamente ubicada en el interior de São Paulo. Se realizaron fuertes inversiones en el sector manufacturero y se añadieron las líneas Volvo, VW, MWM, Cummins y Iveco.

Con un amplio espacio de fabricación y nuevos nichos de mercado emergentes, Cipec innovó una vez más en 2003, introduciendo una línea completa de servos de embrague, válvulas y reparaciones de frenos para aplicaciones de servicio pesado. Así nació NTI, una marca de Cipec que rápidamente se hizo conocida en el mercado, ofreciendo productos competitivos y altamente confiables.

Hoy en día, Cipec emplea a más de 170 trabajadores y vende más de 22,000 artículos desde su planta de fabricación ubicada en Indaiatuba, aumentando aún más su capacidad de producción y enviando más de 30 toneladas de productos al día a más de 50 países en todo el mundo.



SCANIA	3
MANCAL DE EMBREAGEM	3
VW	4
MANCAL DE EMBREAGEM	4
FORD	5
MANCAL DE EMBREAGEM	5
IVECO	6
MANCAL DE EMBREAGEM	6
MERCEDES	7
MANCAL DE EMBREAGEM	7
AGRALE	8
MANCAL DE EMBREAGEM	8
DAF	9
MANCAL DE EMBREAGEM	9
MAN	10
MANCAL DE EMBREAGEM	10
CONTATOS	11
ÍNDICE POR CÓDIGO	12

SCANIA	3
CLUTCH BEARING	3
VW	4
CLUTCH BEARING	4
FORD	5
CLUTCH BEARING	5
IVECO	6
CLUTCH BEARING	6
MERCEDES	7
CLUTCH BEARING	7
AGRALE	8
CLUTCH BEARING	8
DAF	9
CLUTCH BEARING	9
MAN	10
CLUTCH BEARING	10
CONTACTS	11
INDEX BY CODE	12

1.01 MANCAL DE EMBREAGEM CLUTCH BEARING

1393161 CLUTCH BEARING 94/114/

MANCAL EMBREAGEM 113/94/114/124

006330
1393161
1321256
1314682
1314133
545062
388059



T113 / R113 / R143 / P93 / T143 / S113 / TH113 /

1393163 CLUTCH BEARING 94/114/

MANCAL EMBREAGEM TKR113/TR143

006331
1393163
1386160
1321260
382413
3353 S
1314 R



/ T112 / T113 / K113 / R143 / R112 / R142 / T142 / S113 / TH113

1749125 CLUTCH BEARING S.4

MANCAL EMBREAGEM S.4

011248
1749125
10571316
2936982
2824727
2548347
574946



114 / 124 / K94 / P94 / G380 - 6X2 / G420 - 6X4 / G440 - 6X4 / R440 - 6X4 / G400 / G440 / G480 /

208200 CLUTCH ROLLER BEARING

MANCAL EMBREAGEM

000746
208200



110 / 111 /

208200 X CLUTCH ROLL BEARING

MANCAL EMBREAGEM C/ROLAMENTO 111

011948
208200 X



L75 / L76 / 110 / 111 / BR116 / B111 / K112 / BR115 / B75 / B76 / S112 / L111 / L110 / LK111 /

304311 CLUTCH BEARING SLEEVE

MANCAL EMBREAGEM 112

001395
304311
304783



T112 / R112 /

352750 CLUTCH BEARING 112/3

MANCAL EMBREAGEM 112/3

003078
352750



T112 / T113 / F113 / R113 / K112 / R112 / F112 / K113 / L113 / S112 / S113 /

352750 A CLUTCH BEARING 112/3

MANCAL EMBREAGEM 112/3 =NTI=

019121
352750 A
3375 A
1372 A
HCS-08P05 A



BR116 / T112 / K112 / R112 / R142 / K113 / L113 / S112 / S113 / F112HL / F113HL /

2.01 MANCAL DE EMBREAGEM

CLUTCH BEARING

2SK141165 CLUTCH BEARING F-4000

MANCAL EMBREAGEM C/CUBO

007159
2SK141165
125804 E
3373 S
1037 R
2R0141165B
2R0141165C



8.150E / 9.150E / 8.150 EOD // 9.150EOD

T13141161 CLUTCH BEARING =WITH

MANCAL EMBREAGEM C/CUBO E ROLAM.

004084
T13141161
3362 S
1323 R
125800 E



11.130 / 13.130 / 14.140 / 11.140 / 12.140 / 7.110 /

TEG141165 CLUTCH BEARING

MANCAL EMBREAGEM C/ROLAMENTO

004082
TEG141165
125802 E
2R0141165
2R0141165A
L5535



7.100 / 8.100 / 8.140 / L.80 / 7.110 / 8.150E / 8.150 / 9.150E / 8.120 / 9.150OD / 8.120OD / 9.

TEG141165 F CLUTCH BEARING

MANCAL EMBREAGEM C/ROLAMENTO

022526
TEG141165 F



7.100 / 8.100 / 8.140 / L.80 / 7.110 / 8.150E / 8.150 / 9.150OD / 8.120OD / 9.150EOD / 6.140 / 7.

3.01 MANCAL DE EMBREAGEM

CLUTCH BEARING

BE2Y7548A CLUTCH ROLL BEARING

MANCAL EMBREAGEM C/ROLAMENTO

021554
BE2Y7548A
82TU7548A



F14000HD / F12000L / F4000 MWM 229 / F12000 /
F14000 / F16000 / FT7000 / F7000 / F19000 /

TEG141165 CLUTCH BEARING

MANCAL EMBREAGEM C/ROLAMENTO

004082



F14000 / F16000 / FT7000 / F7000 / F19000 /
F21000 / F13000 / F4000 / F11000 / F600 / 1113 /

XC457548AA CLUTCH BEARING F-4000

MANCAL EMBREAGEM C/CUBO

021658
XC457548AA
96TU7548AA
XC457548AB



815 / 915 / 814 / F4000 / 815E /

4.01 MANCAL DE EMBREAGEM

CLUTCH BEARING

0012502215 CLUTCH BEARING IVECO /

MANCAL EMBREAGEM MERCEDES

019155



EUROCARGO E160 E21 / 8060 45A

504237895 CLUTCH BEARING VW

MANCAL EMBREAGEM VW

024747
504237895
504385080



7145819 CLUTCH BEARING =WITH

MANCAL EMBREAGEM =C/ CUBO E ROLAM.=

019182
7145819



120E15 /

5.01 MANCAL DE EMBREAGEM

CLUTCH BEARING

0012500615 BEARING CLUTCH

MANCAL EMBREAGEM MERCEDES

019164
0012500615
3388 S
1378 R



2638S / AXOR3344 / AXOR4144 / AXOR3341 / AXOR4141 / AXOR2640 / AXOR2644 / AXOR3340

0012500615 P CLUTCH BEARING

MANCAL EMBREAGEM MERCEDES

022494
0012500615 P
3388 P
1378 P



2638S / 1935 / 1941 / 1936 / 2625 / 2635 / AXOR4144 / AXOR3341 / AXOR4141 / AXOR3340

0012500815 BEARING CLUTCH

MANCAL EMBREAGEM MERCEDES

019141
0012500815
0002509515
3326 S
1326 R



LO812 / LO814 / 809 / 608 / 709 / LO610 / LO914 / 812 / 912 / 914 / LO712 / 609 / LN710 / LO715 /

0012502215 CLUTCH BEARING IVECO /

MANCAL EMBREAGEM MERCEDES

019155
0012502215
125807 E
3325 S
1320 R



OF1113 / OF1721 / OH1318 / OH1418 / OH1420 / OH1421 L / OH1621 L / 1218 / 1418 / 1721 /

0012509215 CTUCH BEARING FOR

MANCAL EMBREAGEM MERCEDES

019169
0012509215
0022503215
125653 I
3346 S
3345 S
1321 R



O400 RSD / O371 RS / O371 RSD / O371 RSL / O400 UP / OH1635 L / OH1636 L / O400 SER /

0022504115 P BEARING CLUTCH

MANCAL EMBREAGEM MERCEDES

022493
0022504115 P
0022506715 P
0022504715 P
125634 P
10203 P
3377 P



O400 RSD / O500 R / 1938S / 1944S / 1634 / 2038 / 1938 / 1944 / O500 RSD / 2726 / AXOR1933 /

0002506415 CLUTH BEARING

MANCAL EMBREAGEM MBB

024774
0002506415
3327



1525 / 1924 / 1929 / 1932 / 1933 / 1934 / 1630 / 1625 / 2225 /

3082507215 CLUTCH BEARING

MANCAL EMBREAGEM MERCEDES

019016
3082507215
3082507015
0002504015
0002503715
0002503115
0002501705



OF1114 / OF1314 / OH1316 / O362 / O364 / 1518 / 1514 / 608 / 2216 / 1516 / L608D / L708D / 1513 /

3212500515 CLUTCH BEARING

MANCAL EMBREAGEM MERCEDES =ALTO=

019028
3212500515
3522500115
3402500215
3358 S
1300 R
3522500515



OF1113 / OF1313 / OF1114 / OF1314 / OH1313 / OH1314 / OH1316 / O362 / O364 / 1518 / 1514 /

3212501315 CLUTCH BEARING

MANCAL EMBREAGEM MERCEDES =BAIXO=

019031
3212501315
3452500215
1312 R



OF1113 / OF1313 / OF1114 / OF1314 / OH1313 / OH1314 / OH1316 / O362 / O364 / O365 / 1518 /

6.01 **MANCAL DE EMBREAGEM**
CLUTCH BEARING

6003003035001 CLUTCH ROLL BEARING
 MANCAL EMBREAGEM C/ROLAMENTO
 021515
 6003003035001



7000D / 7500TD / 4500D / 5000D / 1600D / 1800D

6003003035001 F CLUTCH BEARING
 MANCAL EMBREAGEM C/ROLAMENTO
 024673
 6003003035001
 F



TEG141165 CLUTCH BEARING
 MANCAL EMBREAGEM C/ROLAMENTO
 004082



7000D / 7500TD / 4500D / 5000D / 1600D / 1800D

TEG141165 F CLUTCH BEARING
 MANCAL EMBREAGEM C/ROLAMENTO
 022526



7000D / 4500D / 5000D / 1600D / 1800D / 150EOD / 9-150EOD

7.01 MANCAL DE EMBREAGEM

CLUTCH BEARING

1912687 CLUTCH BEARING VM

MANCAL EMBREAGEM VW

024746
1912687
2126596



8.01 MANCAL DE EMBREAGEM
CLUTCH BEARING

07W141165

MANCAL EMBREAGEM VW
024745
07W141165



Vendas / Sales: vendas@cipec.com.br
Geral / General: cipec@cipec.com.br
Televendas / Phone: +55 19 3834-9822
Fax / Fax: 0800.707.9822
www.cipec.com.br



208200	3
208200 X	3
304311	3
352750	3
352750 A	3
1393161	3
1393163	3
1749125	3

2SK141165	4
T13141161	4
TEG141165	4
TEG141165 F	4



BE2Y7548A	5
TEG141165	5
XC457548AA	5

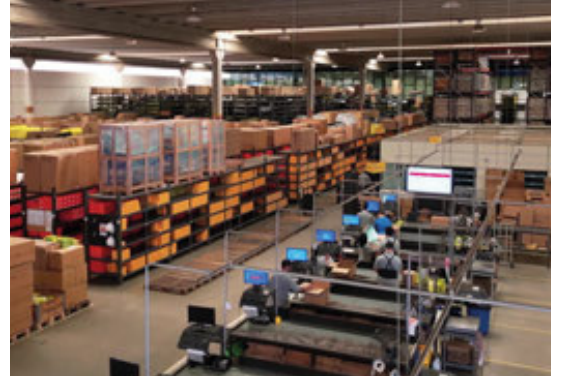
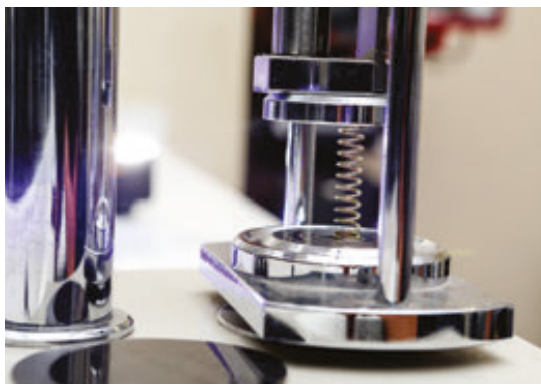
0012502215	6
7145819	6
504237895	6



0002506415	7
0012500615	7
0012500615 P	7
0012500815	7
0012502215	7
0012509215	7
0022504115 P	7
3082507215	7
3212500515	7
3212501315	7

6003003035001	8
6003003035001 F	8
TEG141165	8
TEG141165 F	8





Conheça toda nossa linha de produtos:

- ✓ **Scania**
- ✓ **Volvo**
- ✓ **Iveco**
- ✓ **VW**
- ✓ **Mercedes**
- ✓ **Freios**
- ✓ **Daf**
- ✓ **Ford**



www.cipec.com.br

**EMPRESA CERTIFICADA
CERTIFIED COMPANY ISO 9001:2015**

